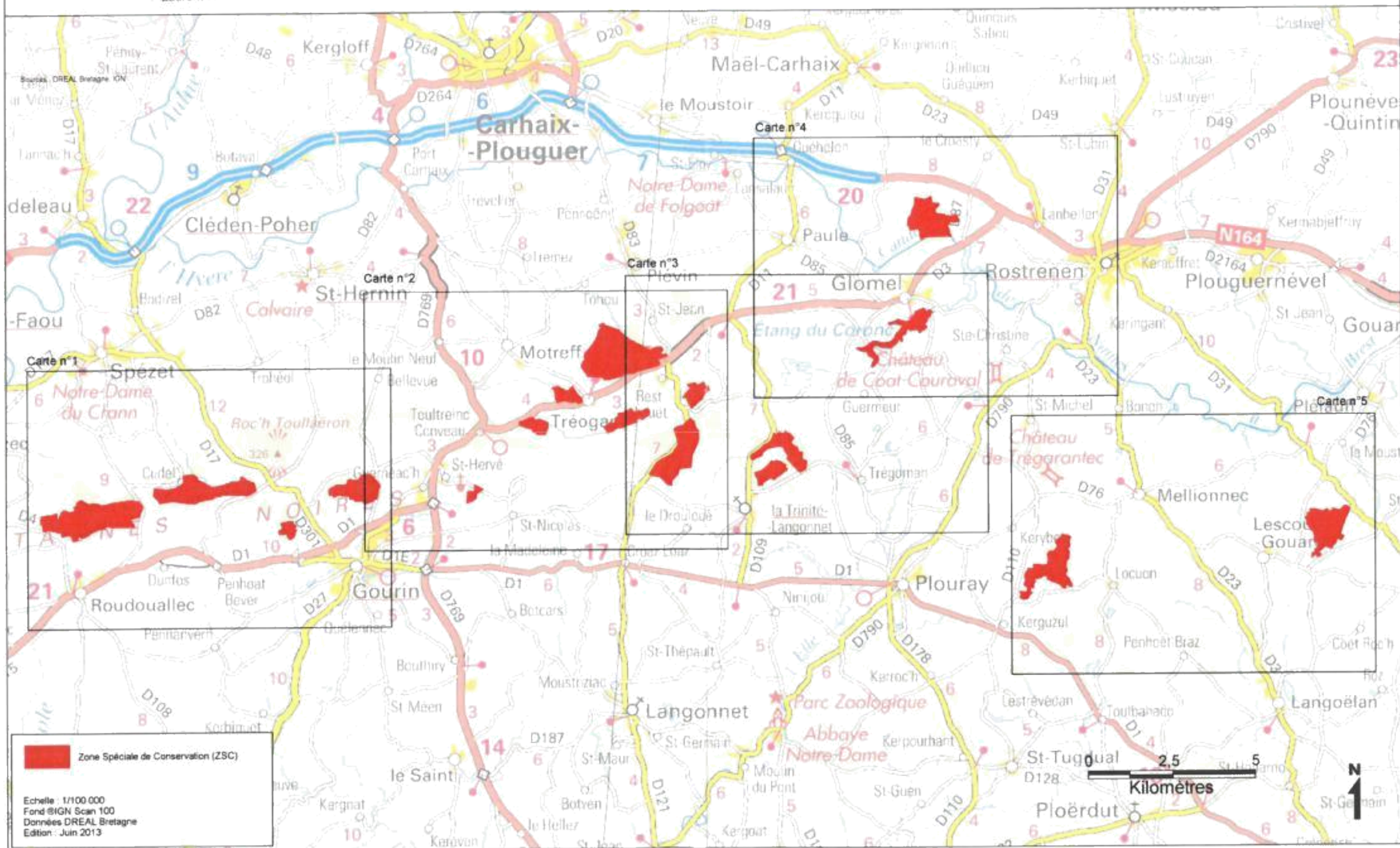


Site Natura 2000 MONTAGNES NOIRES (ZSC)
FR5300003 (Départements des Côtes d'Armor, du Finistère et du Morbihan, Région Bretagne)

Pour le ministre et par délégation,
Carte d'assemblage (fond IGN Scan 100) annexée à l'arrêté de désignation de la ZSC
signé le : 17 Fev. 2014

Laurent ROY

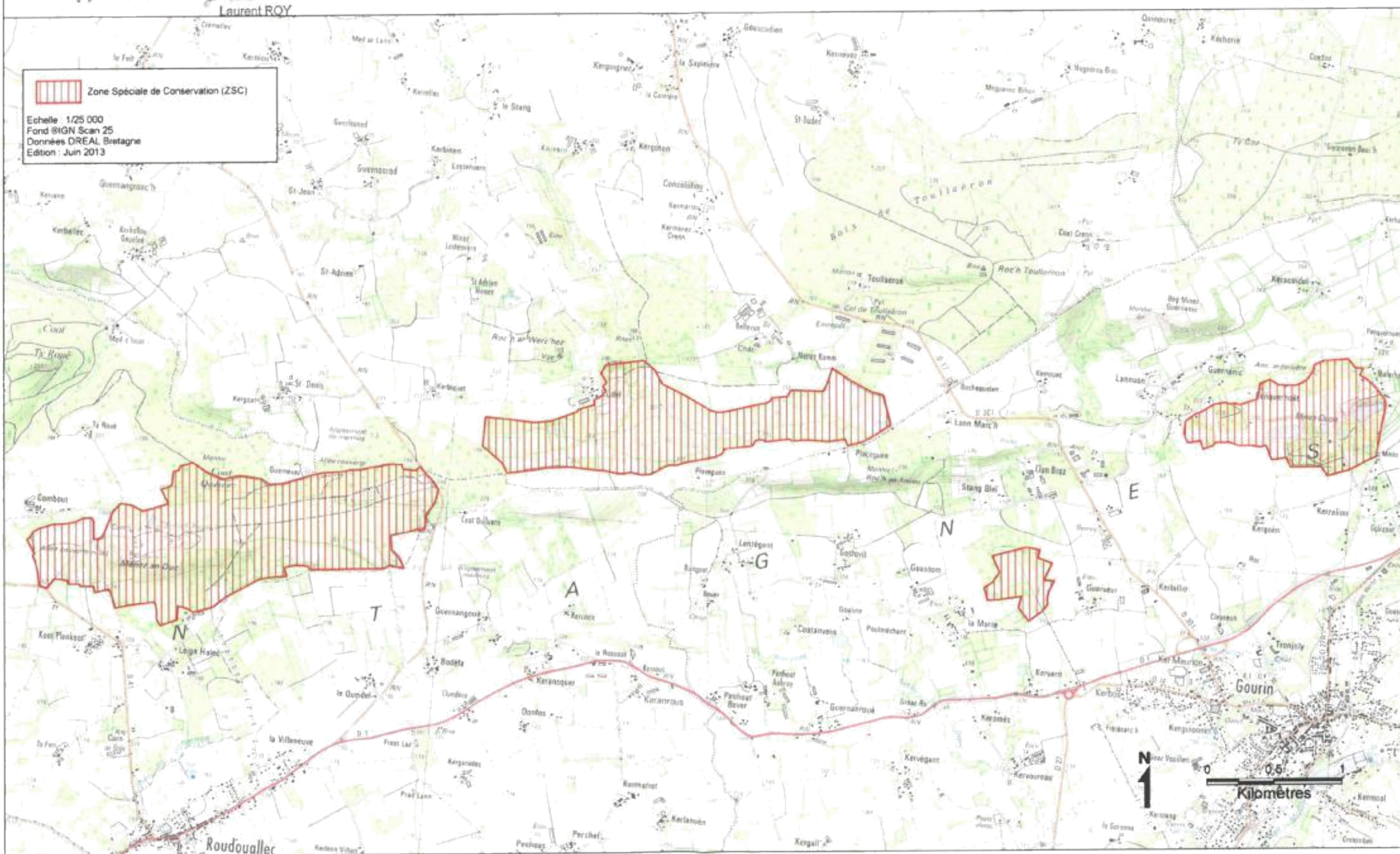


Site Natura 2000 MONTAGNES NOIRES (ZSC)
FR5300003 (Départements des Côtes d'Armor, du Finistère et du Morbihan, Région Bretagne)

Carte n°1/5 (fond IGN Scan 25) annexée à l'arrêté de désignation de la ZSC
signé le :

17 FEV. 2014

Laurent ROY




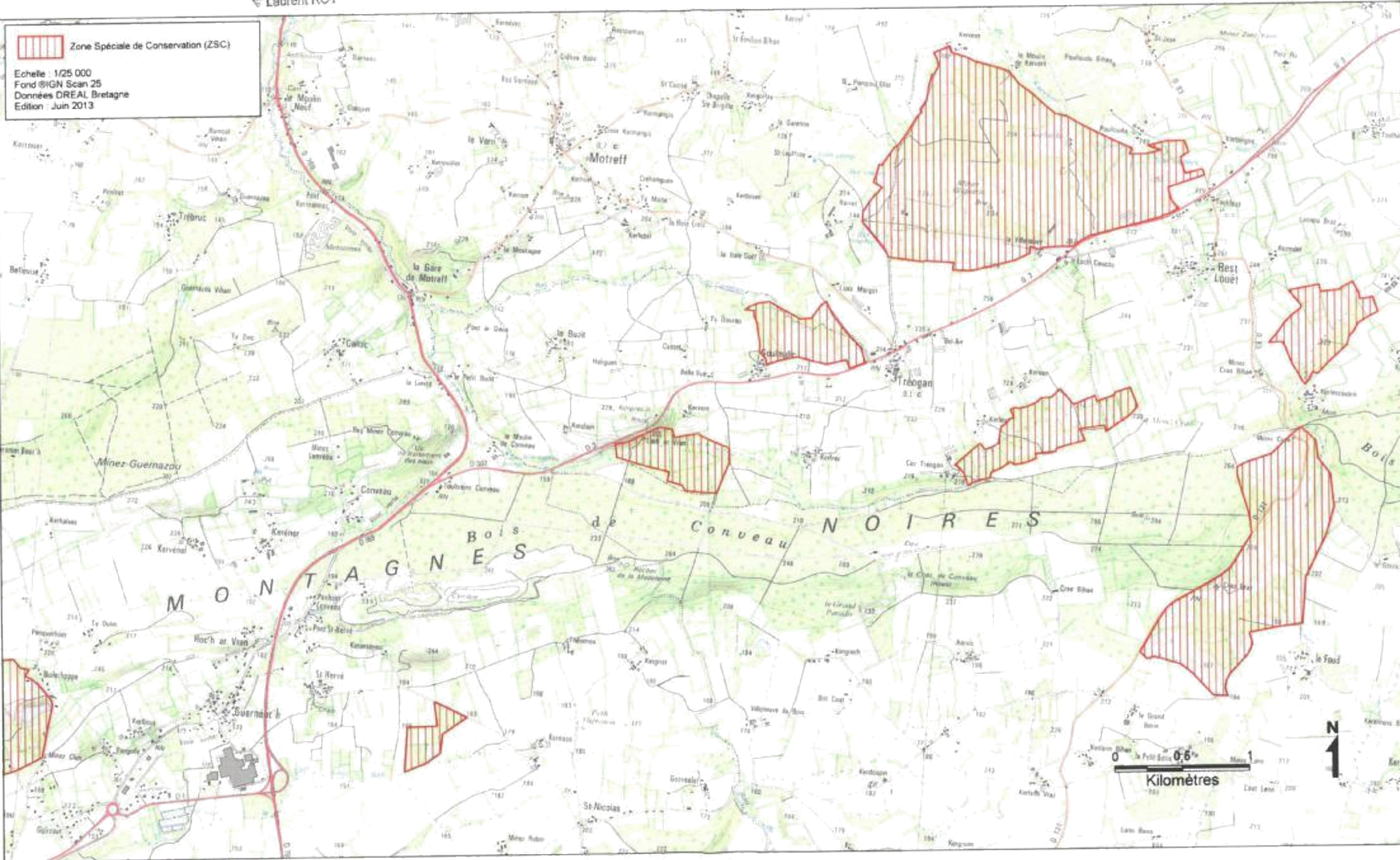
Site Natura 2000 MONTAGNES NOIRES (ZSC)
FR5300003 (Départements des Côtes d'Armor, du Finistère et du Morbihan, Région Bretagne)

Carte n°2/5 (fond IGN Scan 25) annexée à l'arrêté de désignation de la ZSC
signé le : 17 FEV. 2014

Laurent ROY



 Zone Spéciale de Conservation (ZSC)
Echelle : 1/25 000
Fond IGN Scan 25
Données DREAL Bretagne
Edition : Juin 2013



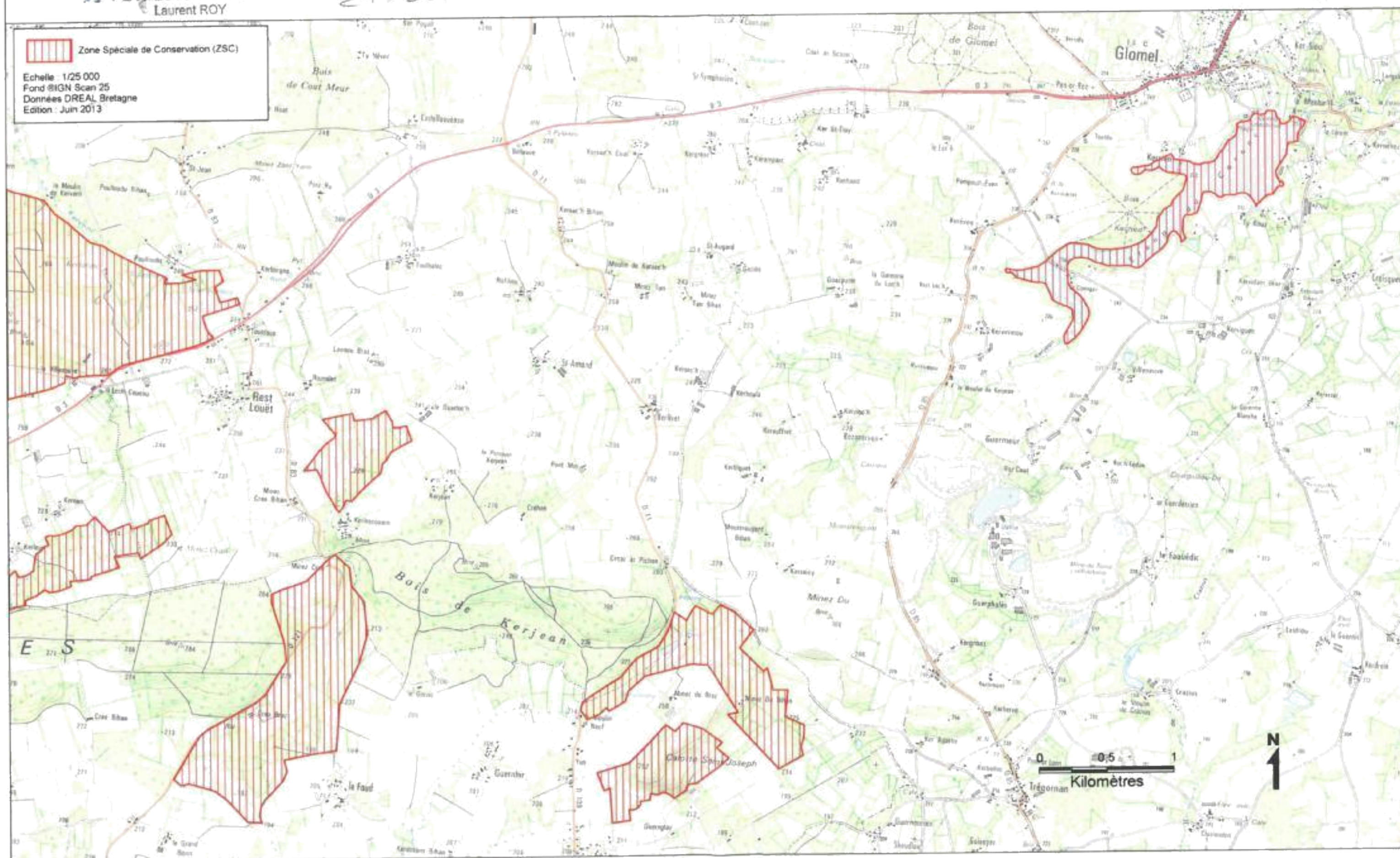
Site Natura 2000 MONTAGNES NOIRES (ZSC)
FR5300003 (Départements des Côtes d'Armor, du Finistère et du Morbihan, Région Bretagne)

Carte n°3/5 (fond IGN Scan 25) annexée à l'arrêté de désignation de la ZSC
signé le :

17 FEV. 2014

Laurent ROY

2703



Site Natura 2000 MONTAGNES NOIRES (ZSC)
FR5300033 (Départements des Côtes d'Armor du Finistère et du Morbihan Région Bretagne)

Carte n°5/5 (fond IGN Scan 25) annexée à l'arrêté de désignation de la ZSC
signé le 17 FEV. 2014

Laurent ROY

Laurent ROY



Zone Spéciale de Conservation (ZSC)

Echelle : 1/25 000
Fond : IGN Scan 25
Données DREAL Bretagne
Edition : Juin 2013

