

Réseaux sociaux & associations

- ✓ Généralités sur les réseaux sociaux
- ✓ Pourquoi être présent sur les réseaux sociaux en tant qu'association ?
- ✓ Quels médias utiliser ?
- ✓ Les bonnes pratiques
- ✓ Quelques pièges à éviter

Généralités & histoire :

Actuellement, il existe de très nombreux réseaux sociaux, la notion de réseau social a déjà été étudiée par le sociologue Georg Simmel (1898-1962).

Le but des réseaux sociaux est de créer des liens entre les gens dans la société.

On parle de réseau social de l'internet ou de média social.

C'est dans les années 2000 que les premiers réseaux sociaux ont été créés. Une idée simple : chacun a une fiche, reliée à celle de ses amis pour faire circuler des informations. Comme Friendster (2003), **Myspace** puis **Facebook**, créé par Marc Zukerberg en 2004 à l'époque étudiant à Harvard.

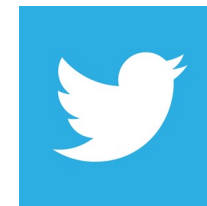
Les réseaux sociaux vont se développer très fortement en 2004/2005.

Avec deux types d'usages :

▶▶ Des réseaux entre personnes qui se connaissent déjà dans la vie (exemple Facebook, Snapshat)

▶▶ Des réseaux pour élargir, enrichir son réseau virtuel ou professionnel (**Instagram**, Pinterest, LinkedIn).

Dans les petits réseaux, on se protège de l'extérieur (patron, collègues,...) et on va parler de son quotidien.



Mais pour intéresser un réseau plus large : on s'est mis peu à peu à créer du **CONTENU**. Parler de soi n'était pas assez « intéressant » >> production de **contenus, conversations, divertissement**.

▶▶ Basés sur la **viralité** (les contenus sont *susceptibles* d'être partagés par les membres du réseau, ou via des Hashtag (#) pour Twitter et Instagram), la **création de contenus** (et la planification si possible) **conversation, l'animation** et la **modération**.

Les réseaux sociaux & les associations :



Facebook reste le réseau social n°1, même si les internautes y passent moins de temps quotidiennement, c'est le réseau le plus populaire. C'est un incontournable, là où vous trouverez le plus d'abonnés. Que ce soit au niveau des abonnés, du nombre d'utilisateurs actifs ou du temps passé, les chiffres restent très bons pour FB.

Les derniers chiffres :

Une récente étude américaine, constate que Facebook et YouTube sont les réseaux sociaux dominants pour une large tranche d'adulte. 68 % des adultes américains clament être sur Facebook et les trois quarts de ce chiffre l'utilisent quotidiennement.

Chaque mois, Facebook accueille 1,65 milliard d'utilisateurs et gagne 500 millions de dollars

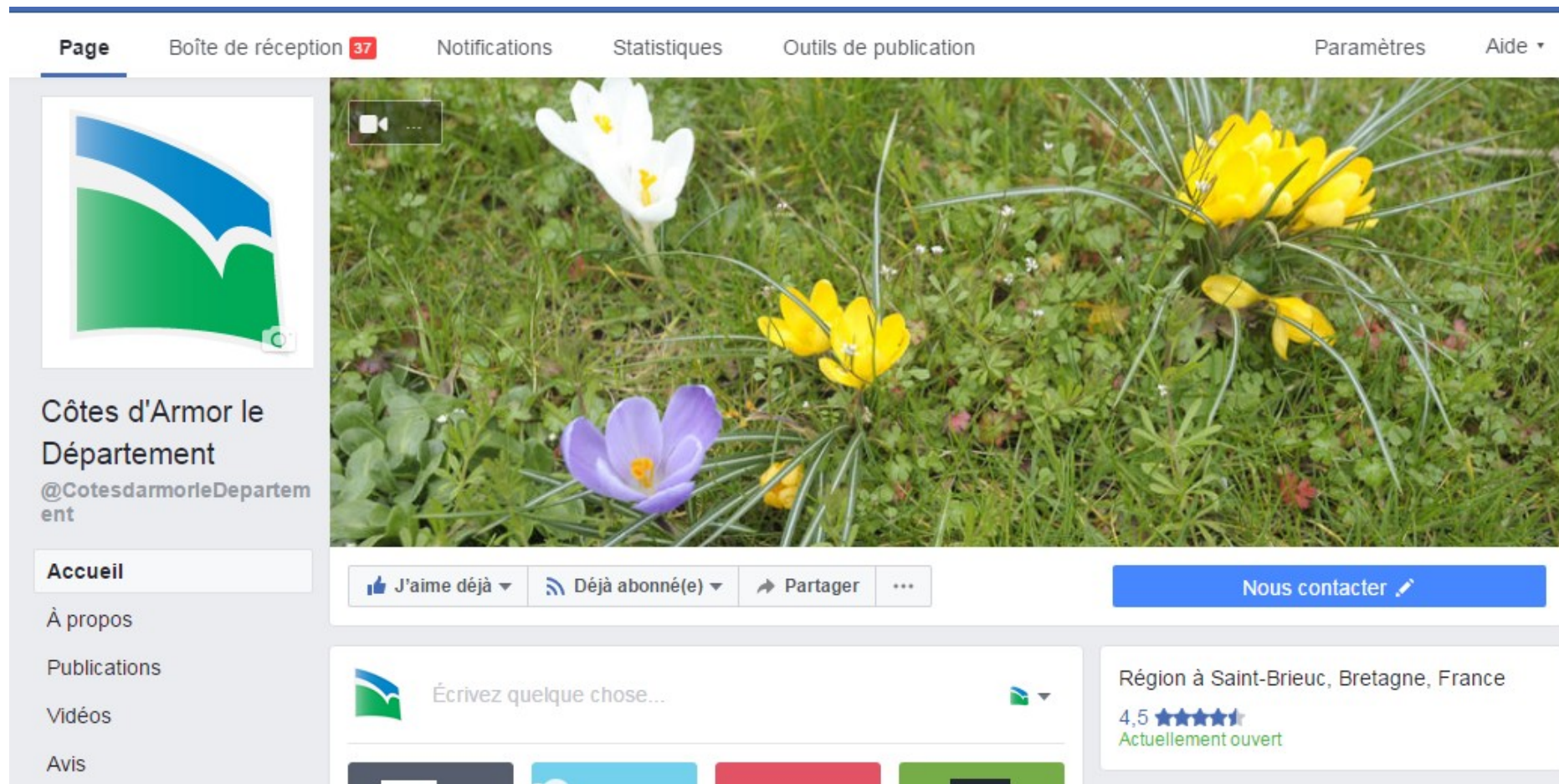
24h après Twitter, Facebook a présenté ses chiffres d'usage et financiers du premier trimestre 2016. Le réseau social a publié des résultats meilleurs que prévus.



1,090 milliard d'utilisateurs chaque jour

Facebook est le seul réseau social à communiquer sur cette donnée, et c'est peut-être la plus impressionnante en termes d'usage. Chaque jour, 1,09 milliard de personnes se connectent à Facebook – dont 989 millions sur mobile. Le trimestre prochain, le cap du milliard d'utilisateurs quotidiens sur mobile sera atteint.

Source : le blog du Modérateur. Avril 2016



The image shows a screenshot of the Facebook page for 'Côtes d'Armor le Département'. The page header includes navigation links: Page, Boîte de réception (37), Notifications, Statistiques, Outils de publication, Paramètres, and Aide. The profile picture is a stylized logo with blue and green waves. The name is 'Côtes d'Armor le Département' with the handle '@CotesdarmorleDepartement'. The main content area features a photograph of crocuses in various colors (white, yellow, purple) growing in a field. Below the photo are interaction buttons: 'J'aime déjà', 'Déjà abonné(e)', 'Partager', and 'Nous contacter'. At the bottom, there is a text input field with the placeholder 'Écrivez quelque chose...' and a location box indicating 'Région à Saint-Brieuc, Bretagne, France' with a 4.5-star rating and the status 'Actuellement ouvert'.

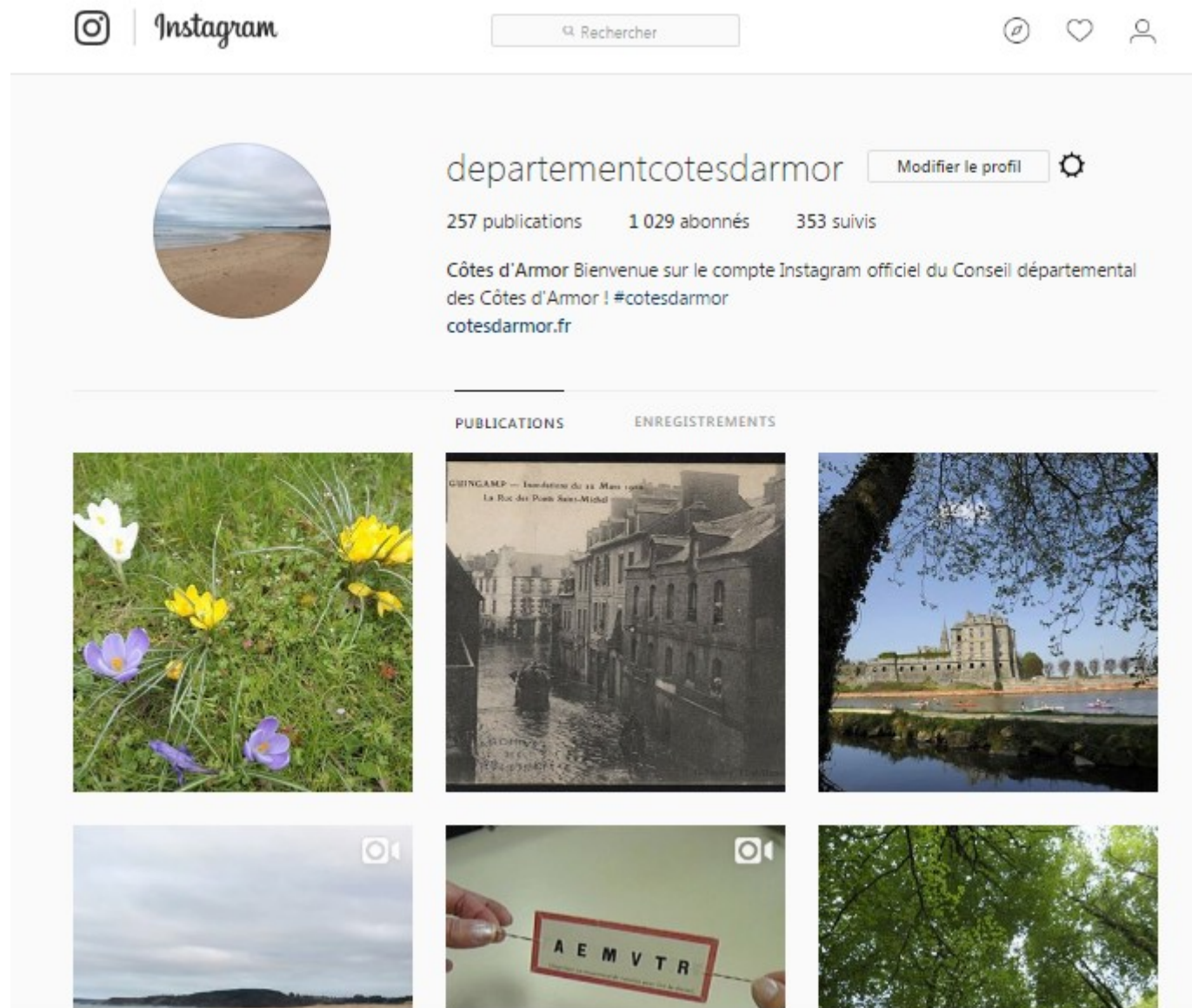
Pourquoi utiliser Facebook en tant qu'association ?

Facebook permet de créer des **PAGES** gratuitement à partir d'un compte dit « personnel ». Ces pages sont faciles à créer et permettent :

- d'avoir des abonnés, appelés **FANS**, qui vont suivre votre page et les informations qui y sont publiées.
- **publier** du contenu sous plusieurs formes : posts avec **images, vidéos** ou **gif animés**. Mais aussi : diaporamas, carrousel de photos, créations **d'événements** pour inviter ses contacts, qui eux-même inviteront leurs contacts. Il est possible de créer des **GROUPEs**, pour fédérer une communauté autour d'un thème (ex. les groupes autour des villes, comme « J'aime Lamballe », les groupes « Parallèles » pour les échanges de services)
- il est possible de payer des campagnes de **promotions**, sur certains événements par exemple, qui sont importants pour l'association.
- **conversation, contact, créer du lien** : aspect très important des RS, on est en lien direct avec les abonnés. Il est donc très important de répondre à leurs messages et commentaires, de dialoguer avec eux le plus possible, d'informer de façon claire, respectueuse sur les activités de l'association, les dernières informations (par exemple changement de salle suite à la situation météo) et répondre le plus sincèrement possible aux remarques éventuelles.

Instagram

Instagram (appli mobile) peut être très intéressant en complément de votre page Facebook, pour partager des photos lors des manifestations. Le taux d'engagement y est très fort.



Twitter

Accueil Notifications Messages



Recherchez sur Twitter



Tweeter



Tweets 9 279 Abonnements 1 698 Abonnés 5 483 J'aime 4 245 Listes 39 Moments 0

Éditer le profil

Côtes d'Armor

@cotesdarmor22

Compte officiel du Conseil départemental

Tweets Tweets & réponses Médias



Côtes d'Armor @cotesdarmor22 · 3 h

[Inf'Eaux 22] Le nouveau numéro du bulletin Inf'Eaux 22 est sorti ! Pour vous

Les bonnes pratiques :

- Soyez réguliers (fréquence de publication, ton identique, même si plusieurs personnes s'occupent du compte)
- Soignez tous vos contenus : orthographe, qualité de la photographie, de la vidéo, ajouts de smileys, de liens vers votre site.
- Soignez votre réseau : likez les contenus de votre réseau, partagez le contenu.

Ne parlez pas que de vous !

- Répondez avec soin aux commentaires et aux messages privés
- Gardez le contact avec vos abonnés
- Organisez des jeux, des concours de temps à autre

Quelques pièges à éviter :

Etre seul.e. à gérer une page ou un compte. Il faut nommer une ou deux personnes qui pourront avoir des rôles différents (administrateurs, éditeurs, contributeurs).

Partagez du contenu faux ou provenant de comptes douteux. Toujours lire (!) les contenus partagés et vérifier les liens vers lesquels renvoient les posts.

Le droit à l'image : si vous photographiez des mineurs lors de votre manifestation, assurez-vous que vous pouvez diffuser l'image sur vos réseaux sociaux.

Respect de la vie privée : idem, si quelqu'un ne souhaite pas être pris en photo pour diffusion sur les RS, idem, vous devez respecter ce choix.

Droits d'auteurs : si vous prenez un texte ou une photographie qui n'est pas de vous, assurez-vous que l'auteur est d'accord pour une utilisation gracieuse, et mentionnez vos sources.

Respectez les règles et usages des réseaux sociaux : attention aux jeux concours organisés directement sur FB par exemple. Il y a des obligations à respecter.

