


PREFECTURE DES COTES-D'ARMOR



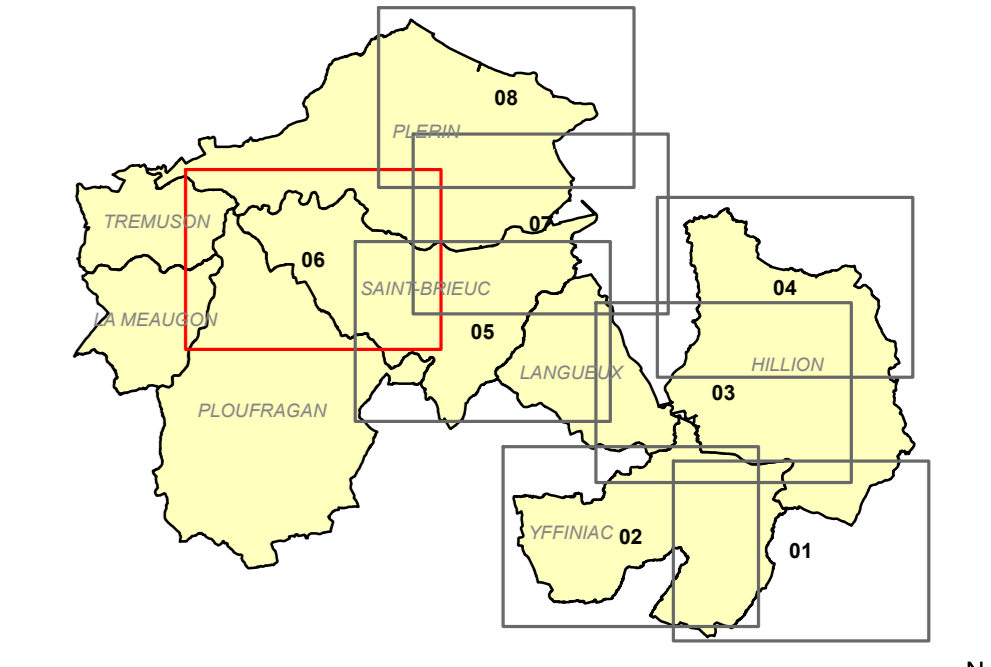
Direction Départementale des Territoires et de la Mer des Côtes-d'Armor

**PLAN DE PREVENTION DES RISQUES LITTORAUX ET D'INONDATION (PPRL-i) DE LA BAIE DE SAINT-BRIEUC**

Plérin, Saint-Brieuc, Languoux, Yffiniac, Hillion, Ploufragan, Trémuson et La Méauçon

**CARTE DES ALEAS A L'HORIZON 2100**

Dossier approuvé par arrêté préfectoral du 28 décembre 2016



- Aléa faible
  - Aléa moyen
  - Aléa fort
  - Aléa très fort
  - Zone de précaution Rp \*
  - Zone soumise aux chocs mécaniques Rc \*
  - Zone soumise au recul du trait de côte Rr \*
  - Limite communale
  - Limite de parcelle
  - Bâtiment
  - Zone d'activités portuaires \*
- \* Zone non représentée sur la planche