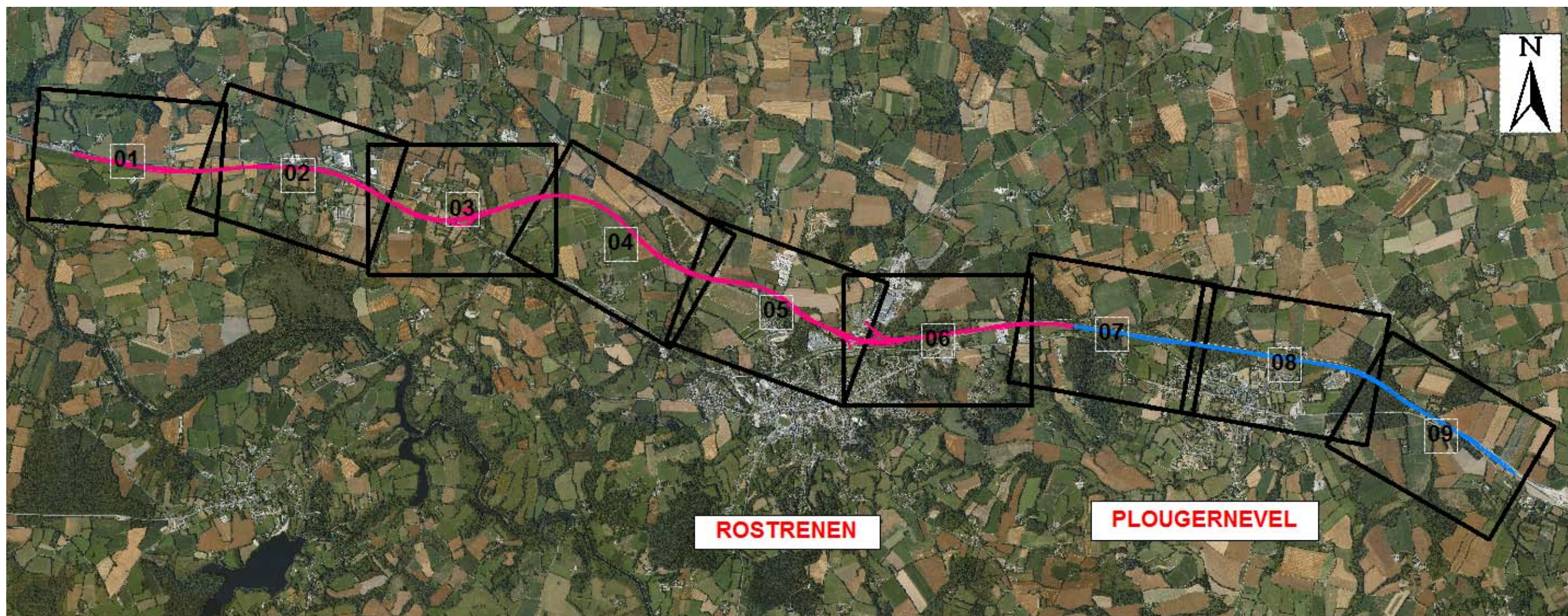
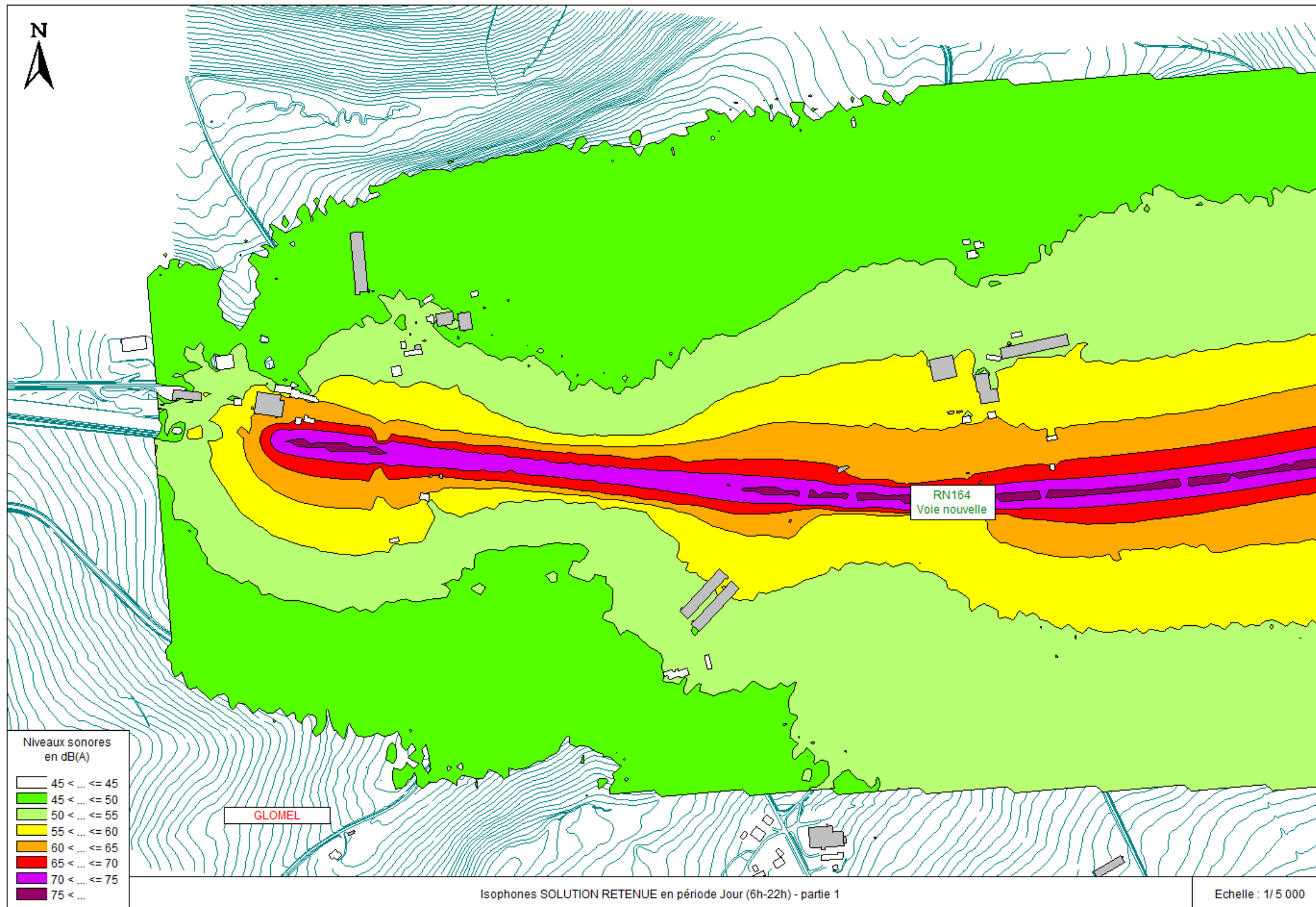
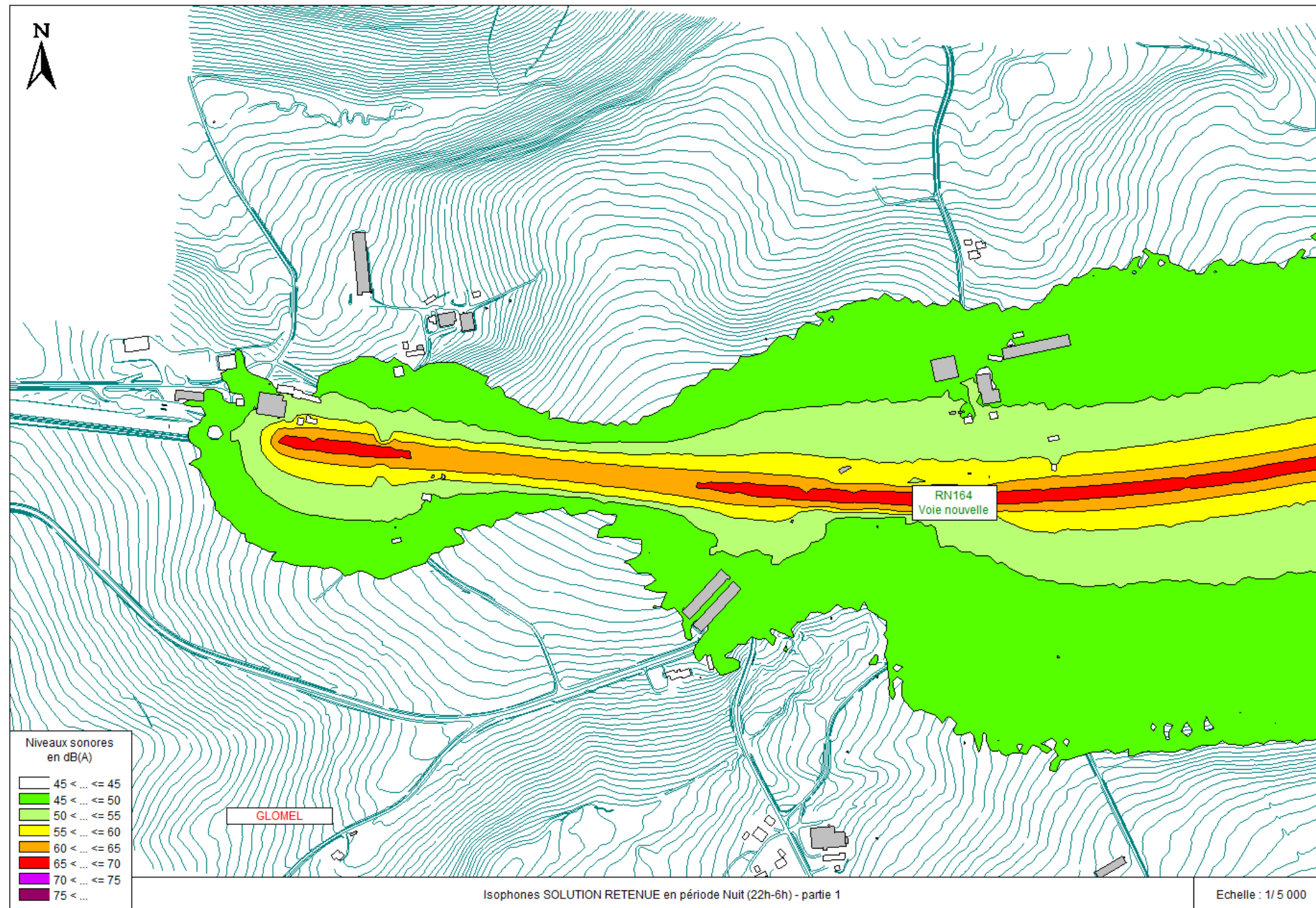


13. ANNEXE VI : RESULTATS DES CALCULS ACOUSTIQUE A L'ETAT PROJET SOLUTION RETENUE

Pour faciliter la visualisation des résultats sur récepteurs, le secteur d'étude a été divisé en 9 parties (échelle 1/5 000^{ème}) :







Déviation de la RN164

Niveaux sonores maximaux (arrondis à 0.5 dB(A) près) calculés en façade des bâtiments avec le projet SOLUTION RETENUE : Planche 1/9

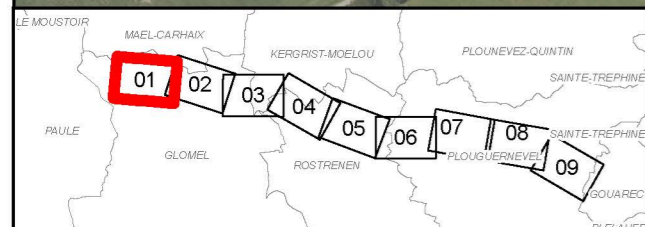
Récepteur	Type	Etat initial		Etat futur sans projet		Etat futur avec projet		Dépassement des seuils réglementaires		A protéger
		LAeq jour en dB(A)	LAeq nuit en dB(A)	LAeq jour en dB(A)	LAeq nuit en dB(A)	LAeq jour en dB(A)	LAeq nuit en dB(A)	jour	nuit	
B0195	Habitation	50	43	55.5	49	58	51	non	non	non
B0197	Habitation	50	43.5	55.5	48.5	58	51	non	non	non
B0865	Habitation	59.5	51	65	57	68	59.5	oui	oui	oui
B0866	Habitation	47.5	41	53	46.5	54.5	47.5	non	non	non
B0867	Habitation	45.5	39	51.5	44.5	52.5	45.5	non	non	non
B0876	Habitation	64.5	55.5	70	61.5	62.5	54.5	oui	oui	oui
B0877	Habitation	64	55.5	70	61	62	54	oui	oui	oui
B0962	Habitation	72	63	77.5	69	62.5	55	oui	oui	oui

Note : Les niveaux sonores indiqués correspondent à la façade la plus exposée. Pour les bâtis situés entre la RN164 actuelle et le projet les niveaux sonores indiqués pour l'état initial et l'état de référence correspondent à la façade Sud du bâtiment alors que les niveaux sonores indiqués à l'état projet correspondent à la façade Nord du bâtiment.

Ici c'est le cas des bâtis B0865 et B0962.

PROJET SOLUTION RETENUE DE LA RN164

Résultat des calculs acoustiques



Légende



Limite communale



Projet



Ecran acoustique absorbant



Ecran acoustique réfléchissant



Merlon acoustique



Bâti concerné par la réglementation
(habitat, bureau)



Bâti nécessitant une isolation
de façade



Bâti non concerné par la réglementation
acoustique (industrie, hangar,...)

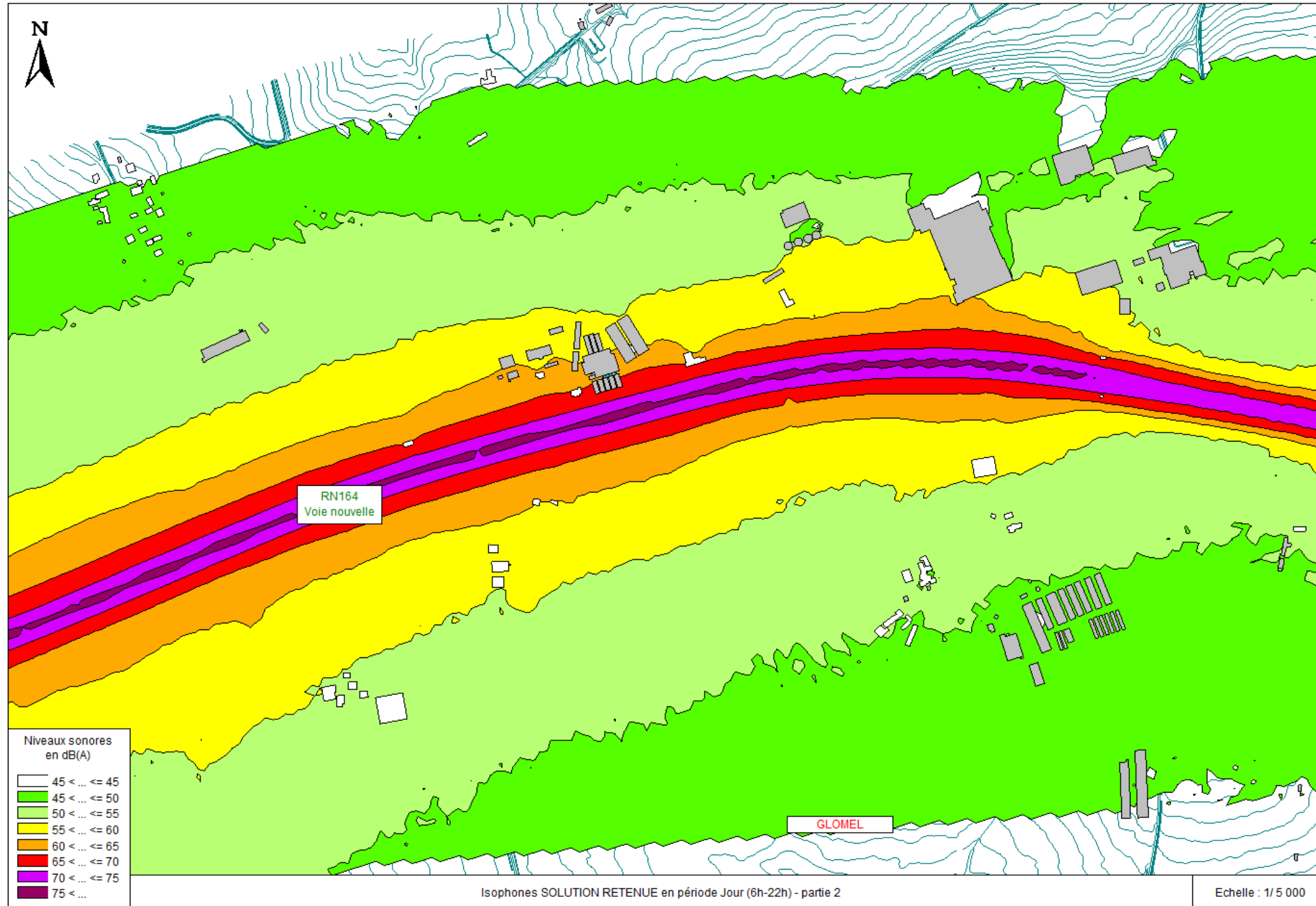


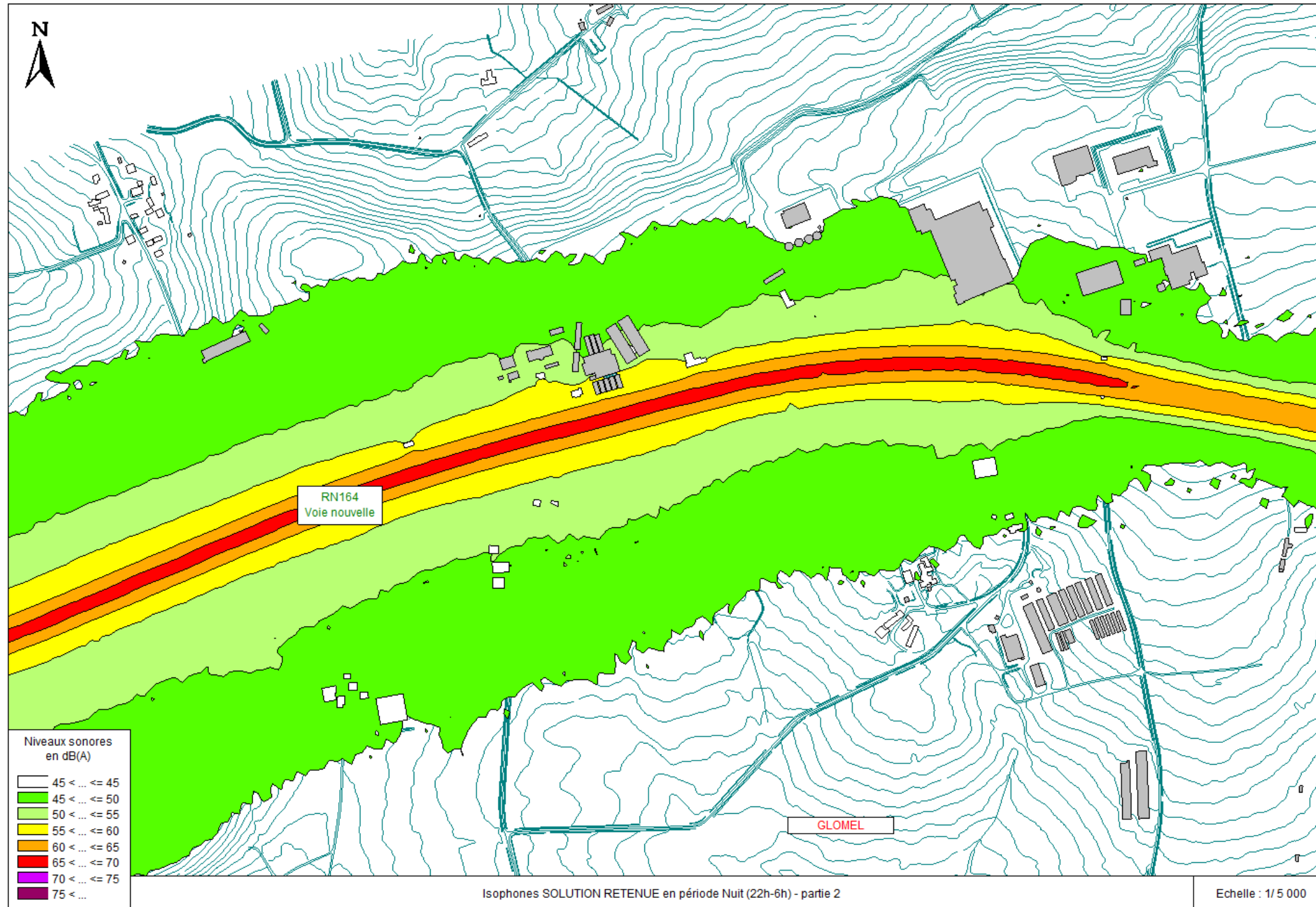
Référence du récepteur
en façade de bâti

Planche 1/9

0 50 100 200 Mètres

Source : EGIS 2013 - Version 0 / Fond de carte : ORTHO





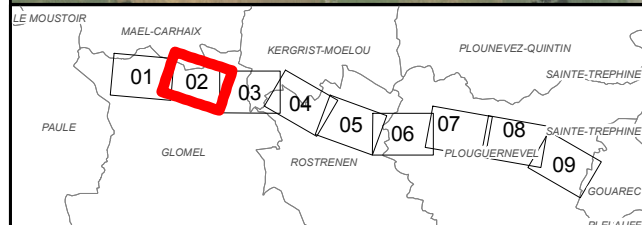
Déviaton de la RN164

Niveaux sonores maximaux (arrondis à 0.5 dB(A) près) calculés en façade des bâtiments avec le projet SOLUTION RETENUE : Planche 2/9

Récepteur	Type	Etat initial		Etat futur sans projet		Etat futur avec projet		Dépassement des seuils réglementaires		A protéger
		LAeq jour en dB(A)	LAeq nuit en dB(A)	LAeq jour en dB(A)	LAeq nuit en dB(A)	LAeq jour en dB(A)	LAeq nuit en dB(A)	jour	nuit	
B0195	Habitation	50	43	55.5	49	58	51	non	non	non
B0197	Habitation	50	43.5	55.5	48.5	58	51	non	non	non
B0886	Habitation	54.5	48	60.5	53.5	63	55.5	oui	oui	oui
B0887	Habitation	53	46	59	52	59.5	52.5	non	non	non
B0890	Habitation	53	46	58.5	52	58	50.5	non	non	non
B0898	Habitation	49.5	43	55.5	49	52.5	45.5	non	non	non
B0899	Habitation	68	59.5	74	65	66.5	58	oui	oui	oui
B0900	Habitation	69	60	75	66	68	59.5	oui	oui	oui
B0901	Habitation	60	51.5	66	57.5	63.5	55.5	oui	oui	oui
B0910	Habitation	63.5	54.5	69.5	60.5	54.5	47.5	non	non	non
B0912	Habitation	68	59	74	65	57	49.5	non	non	non
B0925	Habitation	49	42.5	54.5	47.5	58	50.5	non	non	non
B0930	Habitation	54.5	47.5	60.5	53.5	61.5	54	oui	non	oui
B0965	Habitation	57	49.5	63.5	55.5	59	51.5	non	non	non

PROJET SOLUTION RETENUE DE LA RN164

Résultat des calculs acoustiques



Légende



Limite communale



Projet



Ecran acoustique absorbant



Ecran acoustique réfléchissant



Merlon acoustique



Bâti concerné par la réglementation
(habitat, bureau)



Bâti nécessitant une isolation
de façade



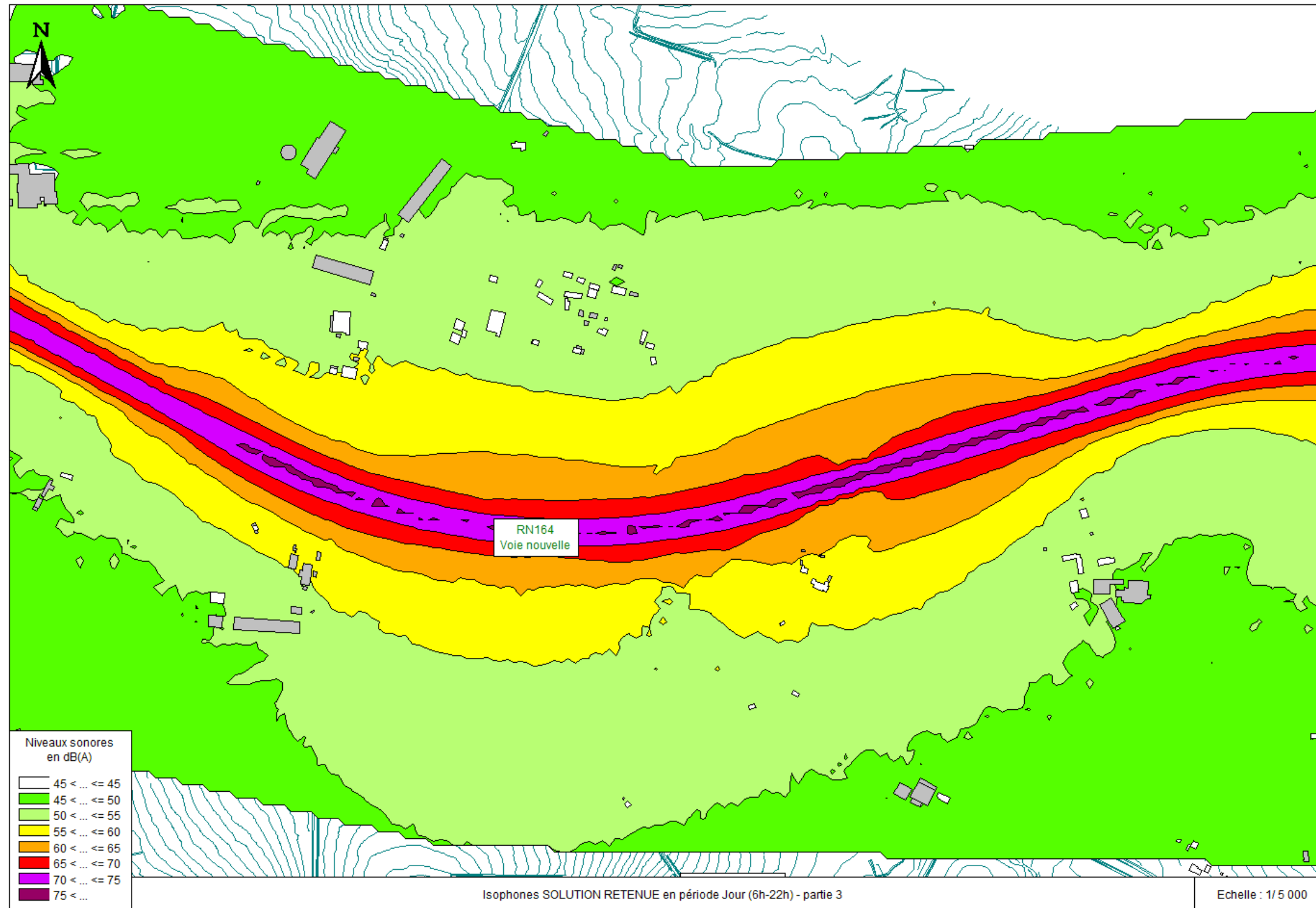
Bâti non concerné par la réglementation
acoustique (industrie, hangar,...)

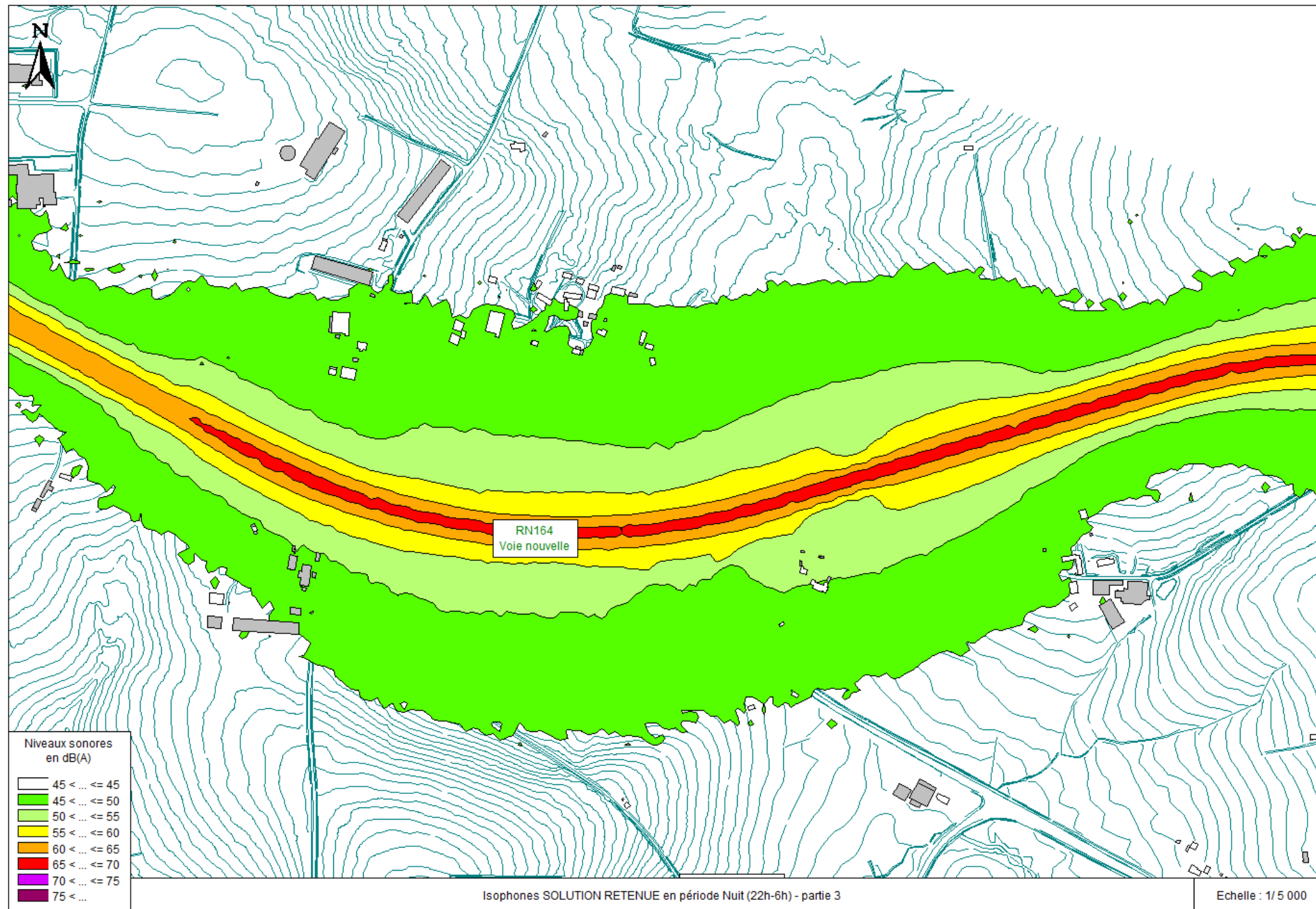


Référence du récepteur
en façade de bâti

Planche 2/9







Niveaux sonores maximaux (arrondis à 0.5 dB(A) près) calculés en façade des bâtiments avec le projet SOLUTION RETENUE : Planche 3/9

Récepteur	Type	Etat initial		Etat futur sans projet		Etat futur avec projet		Dépassement des seuils réglementaires		A protéger
		LAeq jour en dB(A)	LAeq nuit en dB(A)	LAeq jour en dB(A)	LAeq nuit en dB(A)	LAeq jour en dB(A)	LAeq nuit en dB(A)	jour	nuit	
B0066	Habitation	50.5	44	57.5	50	55	48	non	non	non
B0068	Habitation	49.5	43	55.5	49	55	48.5	non	non	non
B0070	Habitation	50	43	56.5	49.5	54	47	non	non	non
B0073	Habitation	52.5	45.5	59	52	55.5	48	non	non	non
B0074	Habitation	51	44.5	58	50.5	55.5	48	non	non	non
B0906	Habitation	48	41	53	46.5	55	47.5	non	non	non
B0907	Habitation	47.5	42	53	47.5	54	47	non	non	non
B0908	Habitation	49.5	43.5	55	48.5	54	47	non	non	non
B0910	Habitation	63.5	54.5	69.5	60.5	54.5	47.5	non	non	non
B0911	Habitation	57.5	49.5	63.5	55.5	56	48.5	non	non	non
B0912	Habitation	68	59	74	65	57	49.5	non	non	non
B0913	Habitation	67.5	58.5	73	64.5	57	49.5	non	non	non
B0914	Habitation	59.5	51.5	65.5	57	56.5	49	non	non	non
B0915	Habitation	55	47.5	61	53	60	52.5	non	non	oui
B0916	Habitation	55	47	60.5	53	60.5	53	oui	non	oui
B0925	Habitation	49	42.5	54.5	47.5	58	50.5	non	non	non

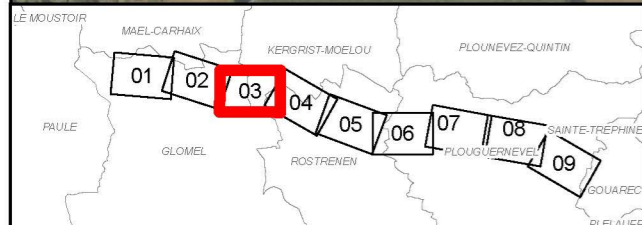
Note1 : Les niveaux sonores indiqués correspondent à la façade la plus exposée. Pour les bâtis situés entre la RN164 actuelle et le projet les niveaux sonores indiqués pour l'état initial et l'état de référence correspondent à la façade Sud du bâtiment alors que les niveaux sonores indiqués à l'état projet correspondent à la façade Nord du bâtiment.

Ici c'est le cas des bâtis B0906 à B0908, B0914 à B0925.

Note 2 : Le bâtiment B0915 est à protéger par un renforcement de l'isolement acoustique de façade car le niveau sonore en façade le jour est limite au seuil réglementaire de 60 dB(A) et pour être cohérent avec la protection prévue pour le bâtiment B0916 présent sur la même propriété.

PROJET SOLUTION RETENUE DE LA RN164

Résultat des calculs acoustiques








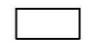



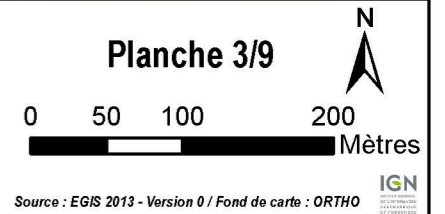
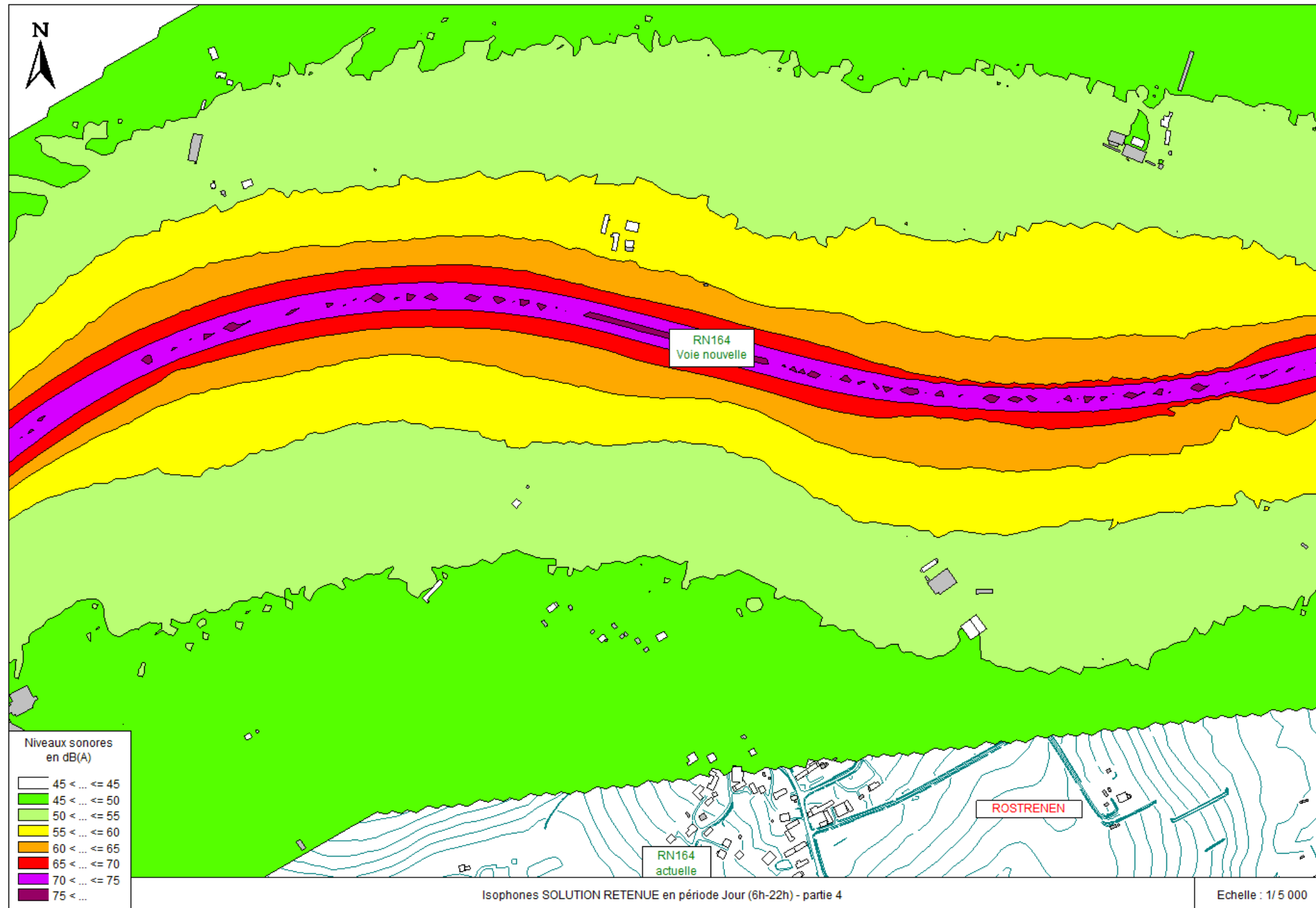
Légende	
	Limite communale
	Projet
	Ecran acoustique absorbant
	Ecran acoustique réfléchissant
	Merlon acoustique
	Bâti concerné par la réglementation (habitat, bureau)
	Bâti nécessitant une isolation de façade
	Bâti non concerné par la réglementation acoustique (industrie, hangar,...)
	Référence du récepteur en façade de bâti

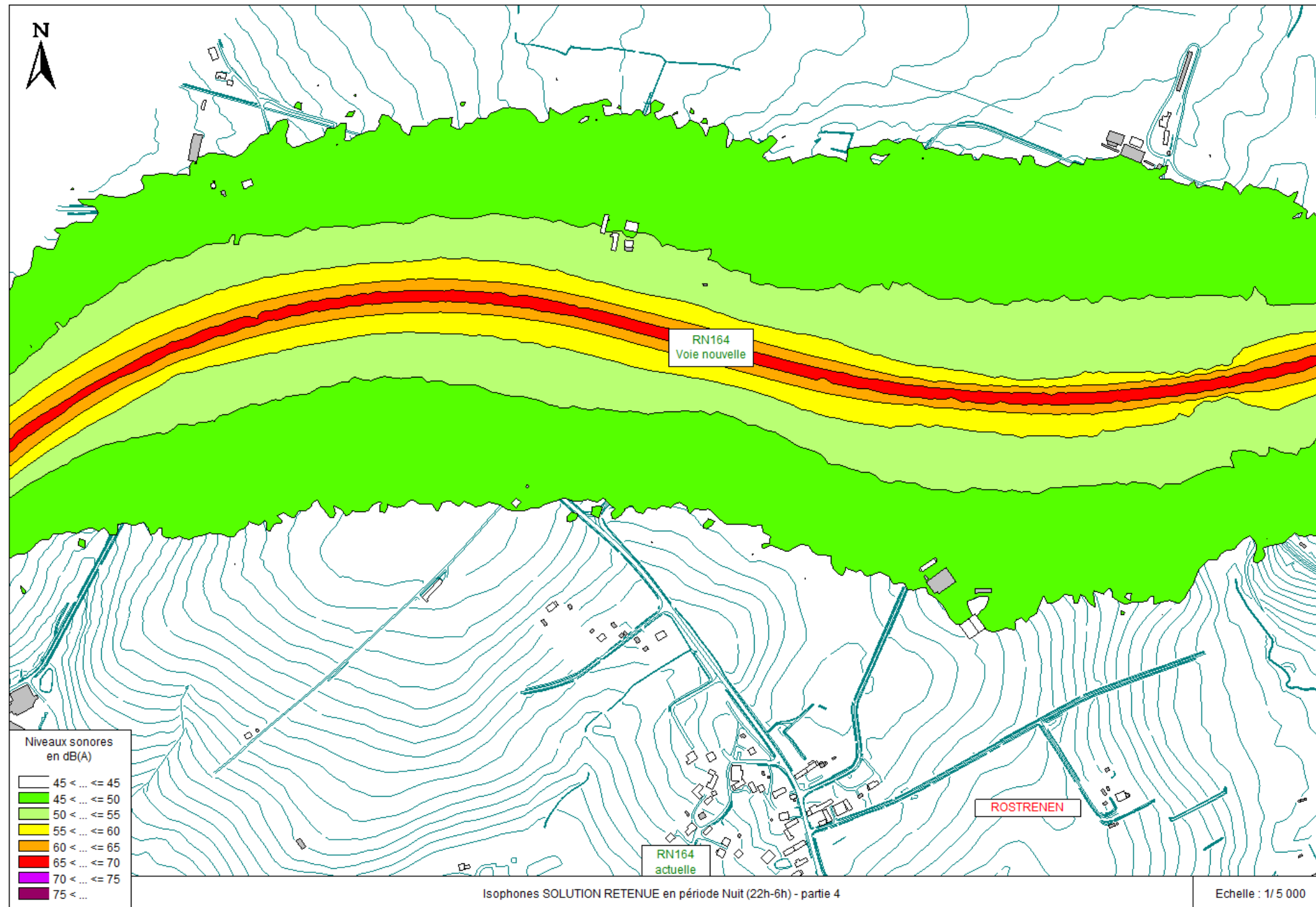
Planche 3/9

0 50 100 200 Mètres

Source : EGIS 2013 - Version 0 / Fond de carte : ORTHO







Déviation de la RN164

Niveaux sonores maximaux (arrondis à 0.5 dB(A) près) calculés en façade des bâtiments avec le projet SOLUTION RETENUE: Planche 4/9

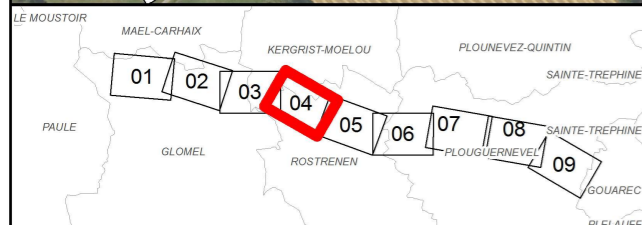
Récepteur	Type	Etat initial		Etat futur sans projet		Etat futur avec projet		Dépassement des seuils réglementaires		A protéger
		LAeq jour en dB(A)	LAeq nuit en dB(A)	LAeq jour en dB(A)	LAeq nuit en dB(A)	LAeq jour en dB(A)	LAeq nuit en dB(A)	jour	nuit	
B0133	Habitation	36	31	42	37	55.5	48.5	non	non	non
B0134	Habitation	37.5	33	43.5	38.5	59	51.5	non	non	non
B0136	Habitation	37.5	32.5	43.5	38.5	58.5	51	non	non	non
B0137	Habitation	38	33.5	44	39	60	52.5	non	non	non
B0139	Habitation	36	30.5	42	36.5	55.5	48.5	non	non	non
B0839	Habitation	44	38.5	51.5	44	57	49	non	non	non
B0843	Habitation	44	38.5	51.5	43.5	56.5	49	non	non	non
B0845	Habitation	45	39.5	52.5	45	55.5	48.5	non	non	non

Note : Les niveaux sonores indiqués correspondent à la façade la plus exposée. Pour les bâtis situés entre la RN164 actuelle et le projet les niveaux sonores indiqués pour l'état initial et l'état de référence correspondent à la façade Sud du bâtiment alors que les niveaux sonores indiqués à l'état projet correspondent à la façade Nord du bâtiment.

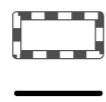
Ici c'est le cas des bâtis B0839 à B0845.

PROJET SOLUTION RETENUE DE LA RN164

Résultat des calculs acoustiques



Légende



Limite communale

Projet



Ecran acoustique absorbant



Ecran acoustique réfléchissant



Merlon acoustique



Bâti concerné par la réglementation
(habitat, bureau)



Bâti nécessitant une isolation
de façade



Bâti non concerné par la réglementation
acoustique (industrie, hangar,...)



Référence du récepteur
en façade de bâti

Planche 4/9



Source : EGIS 2013 - Version 0 / Fond de carte : ORTHO