
ANNEXES

Annexe 1 : Plan cadastral / Situation parcellaire

Annexe 2 : Plan de phasage Exploitation

Annexe 3 : Plan de phasage – Garanties Financières

Annexe 4 : Plan de remise en état

Annexe 5 : Plan de localisation du point de rejets d'eau – Circuit des eaux

Annexe 6 : Plan de localisation des points de mesure des émergences sonores

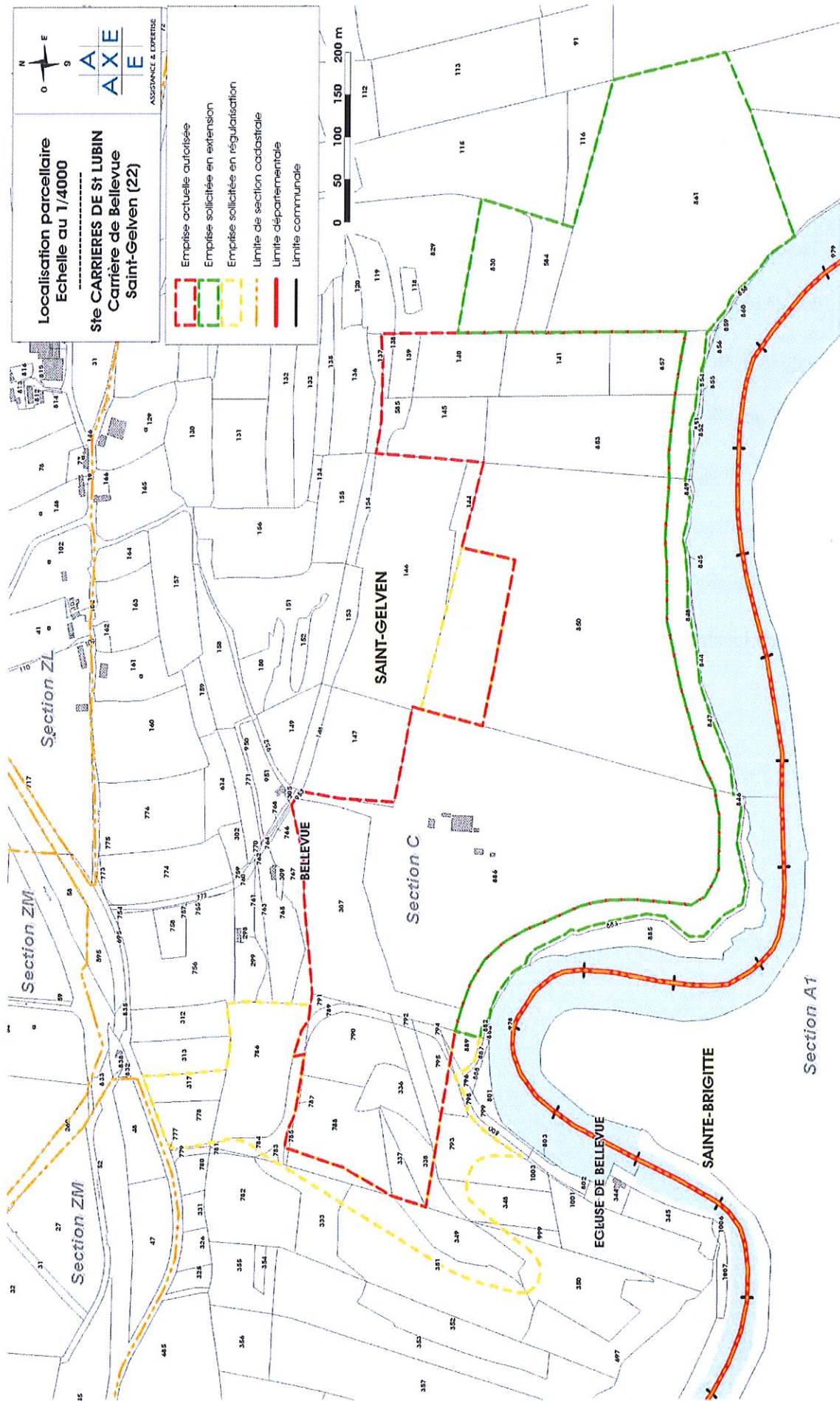
Annexe 7 : Plan de localisation des mesures paysagères

Annexe 8 : Plan de localisation des mesures d'évitement, de réduction et de compensation des impacts

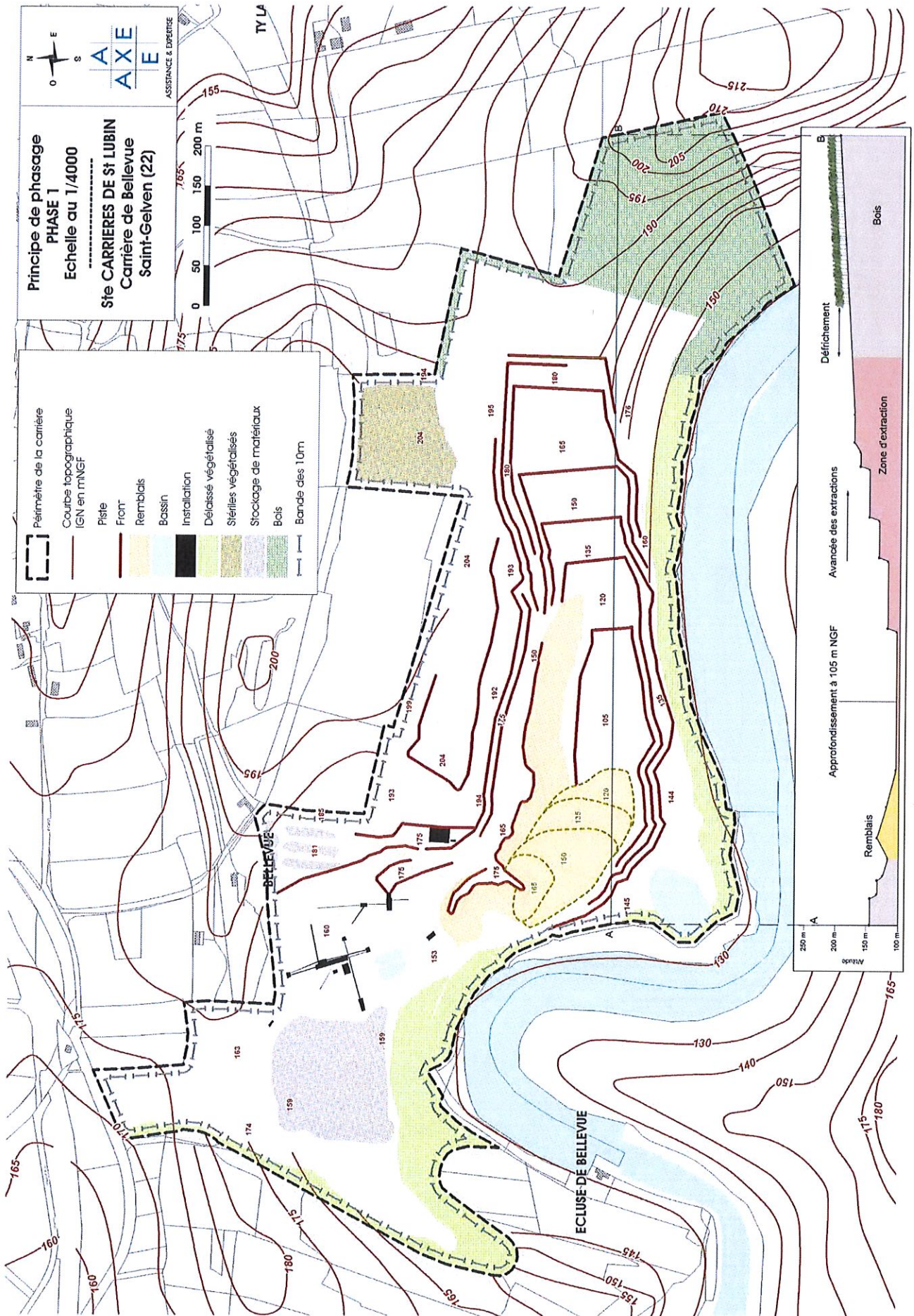
Annexe 9 : Plan de localisation des stations de mesures de retombés de poussières

Annexe 10 : Plan de localisation des puits ou forages

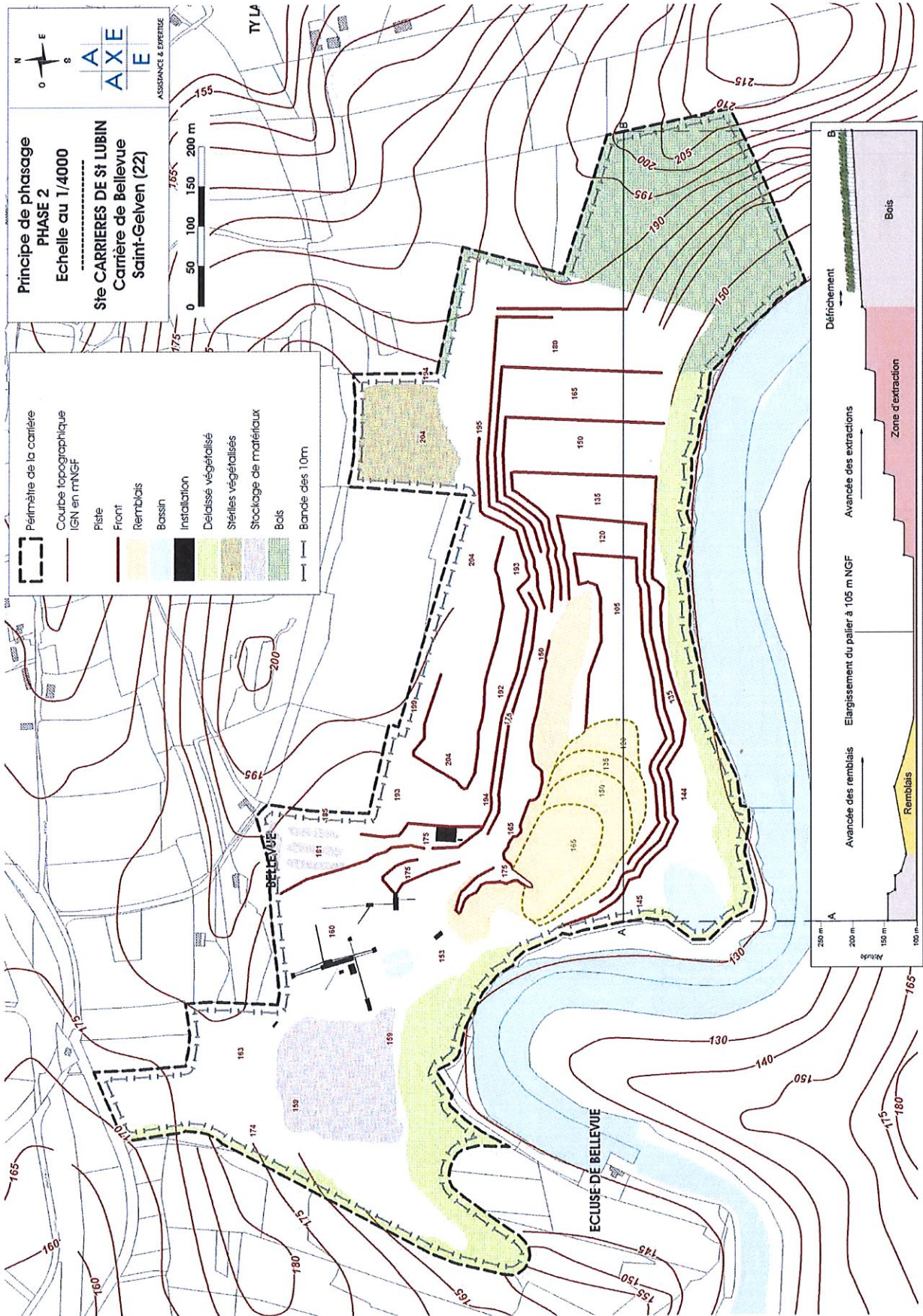
ANNEXE 1 – PLAN PARCELLAIRE



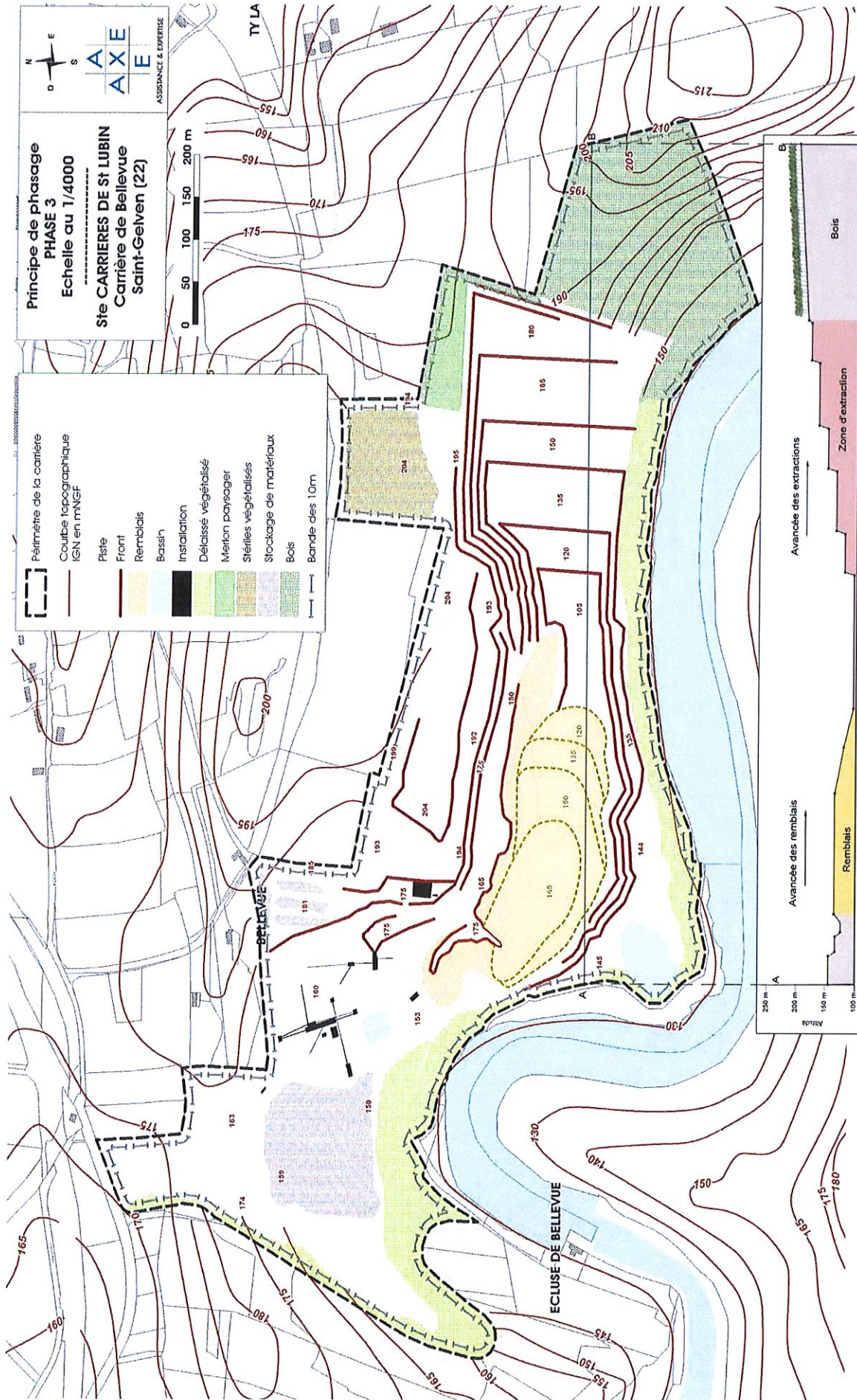
ANNEXE 2 – PHASAGE PHASE I



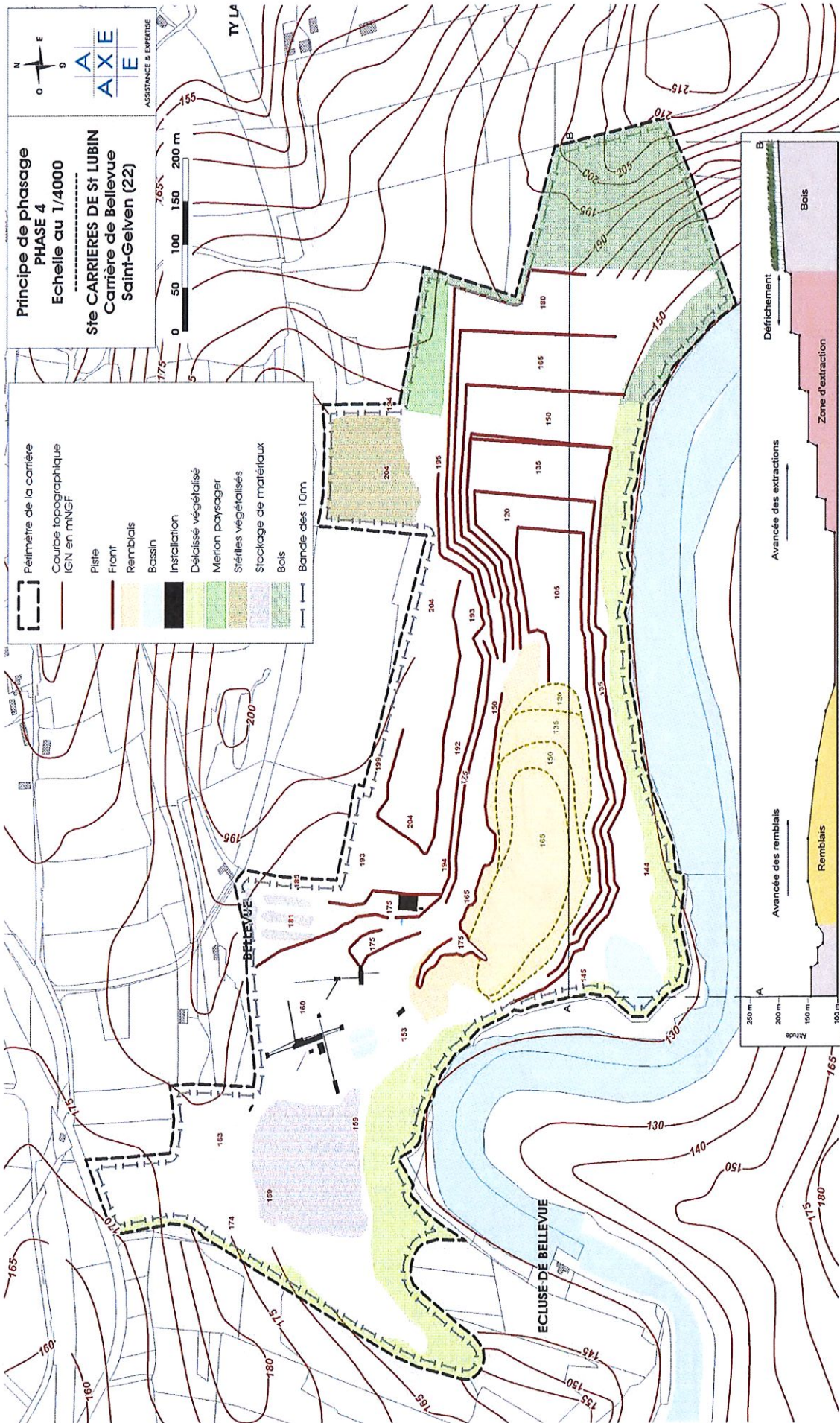
ANNEXE 2 – PHASAGE PHASE 2



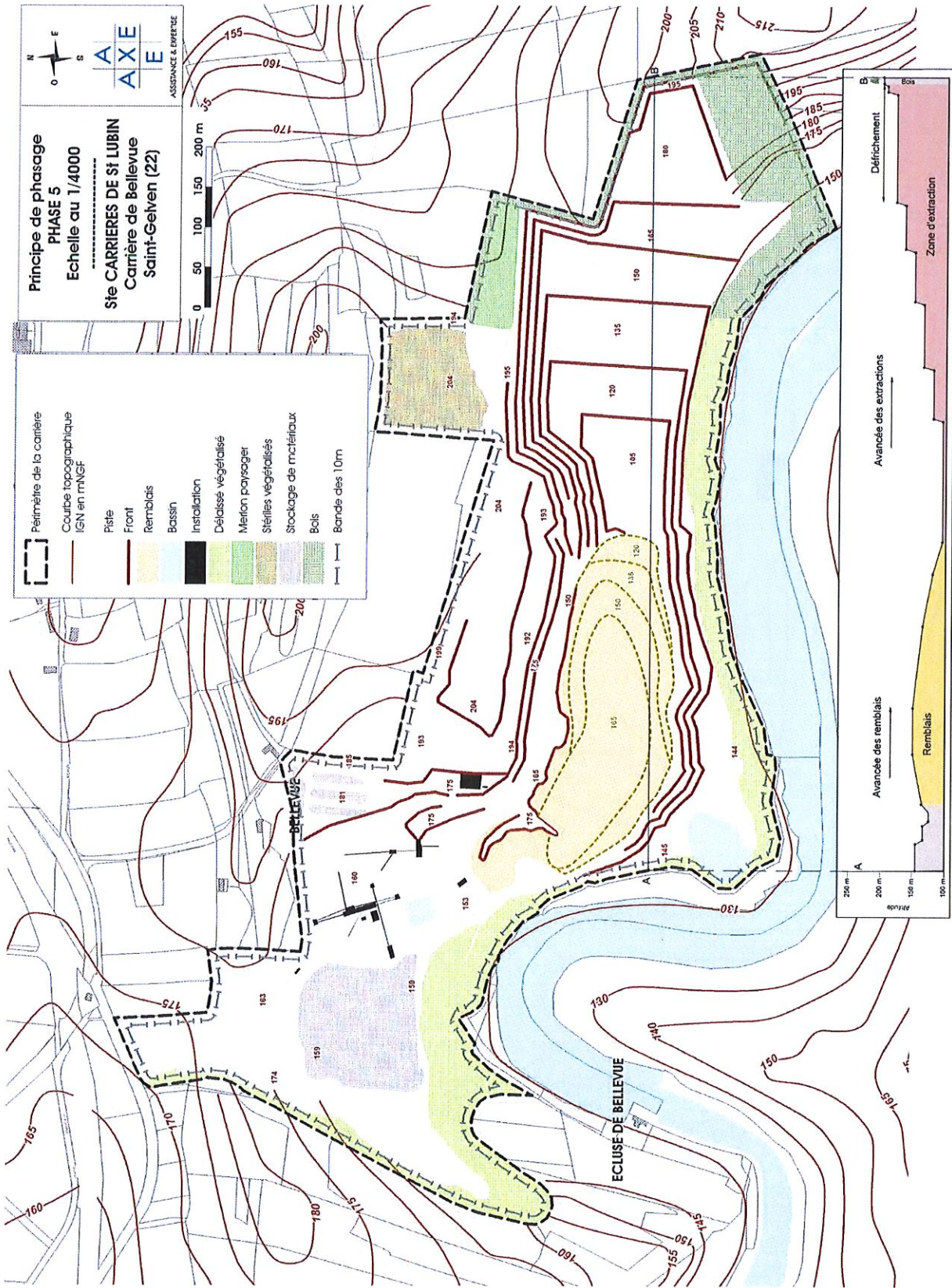
ANNEXE 2 – PHASAGE PHASE 3



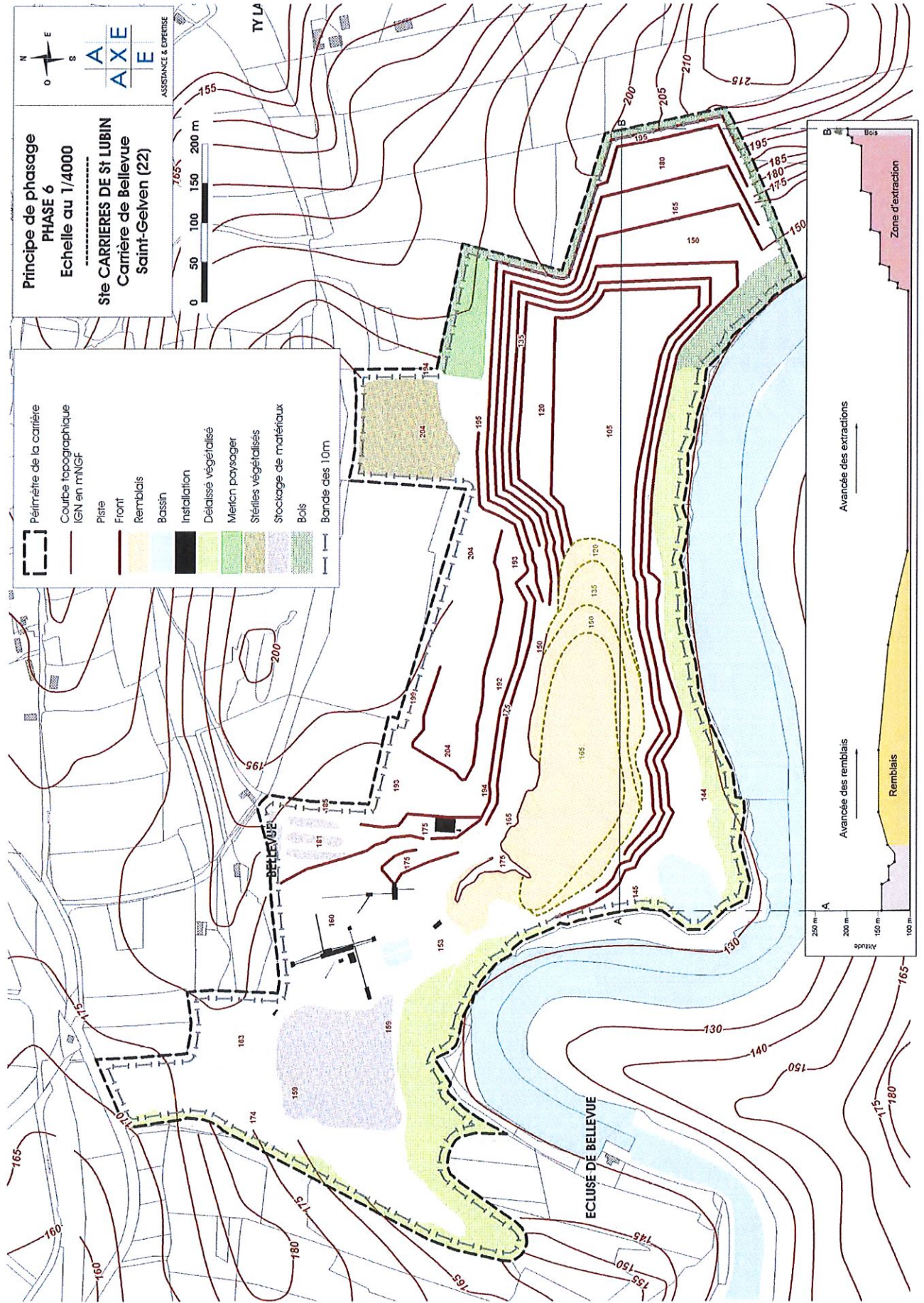
ANNEXE 2 – PHASAGE PHASE 4



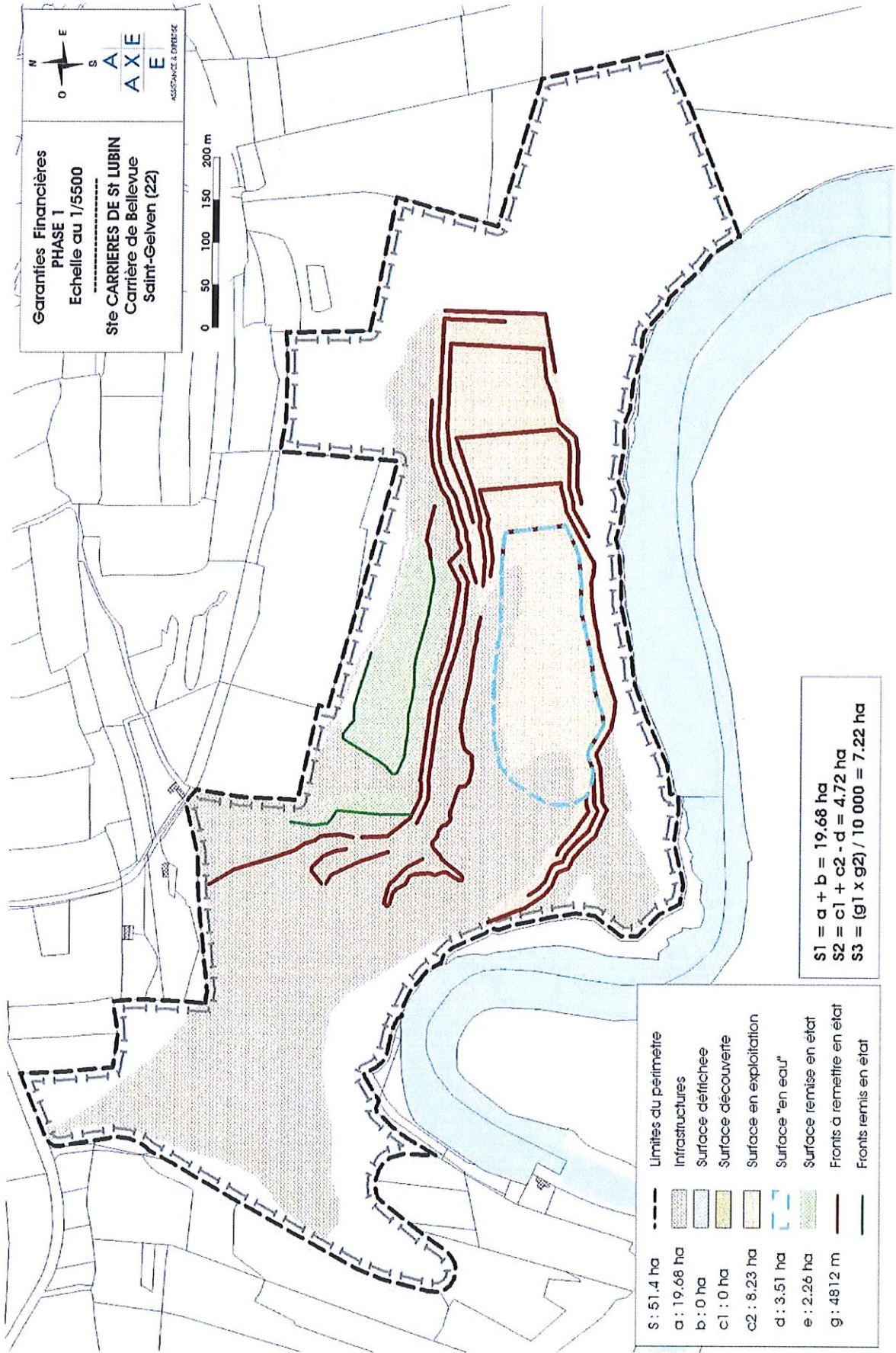
ANNEXE 2 – PHASAGE PHASE 5



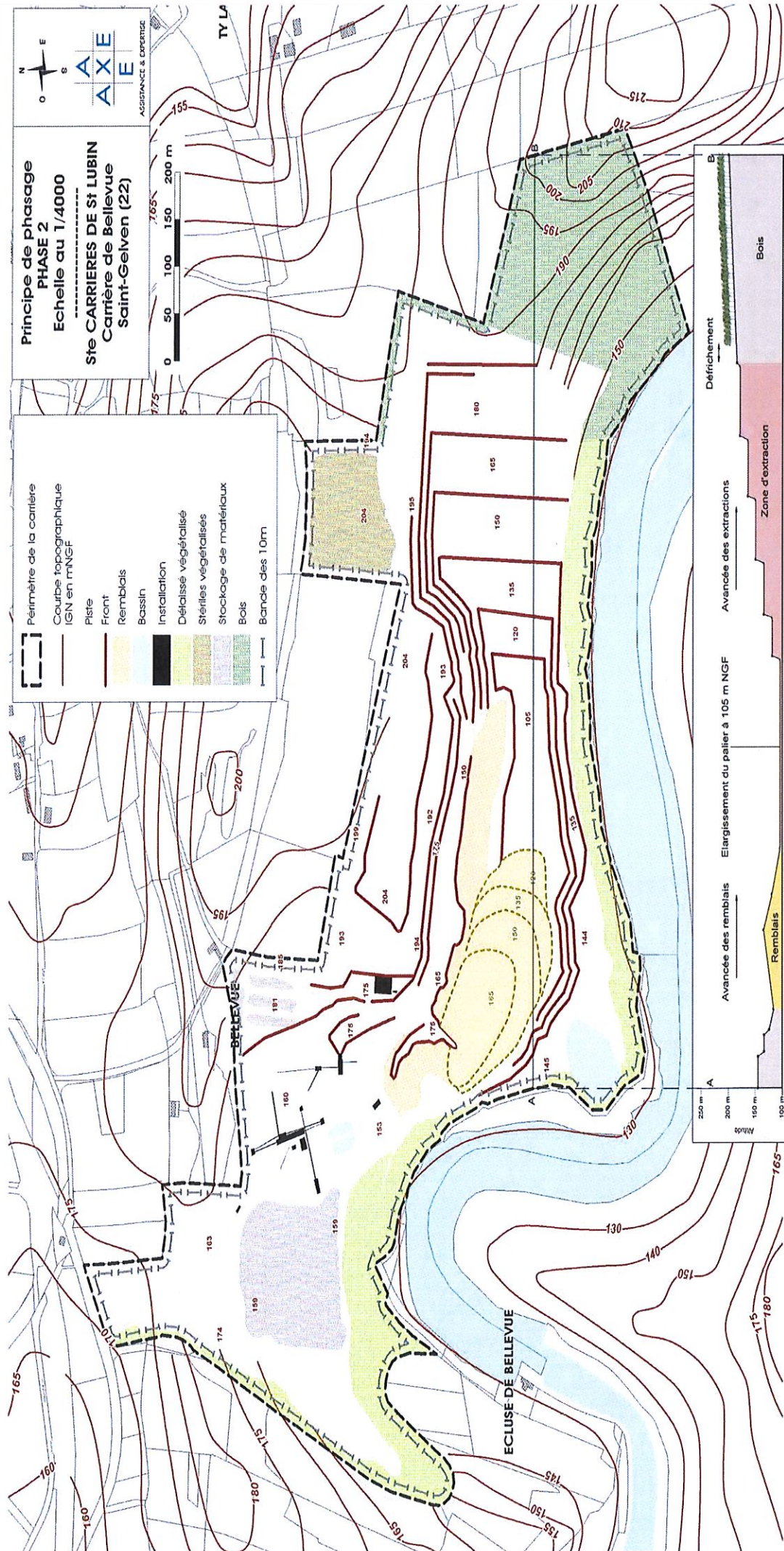
ANNEXE 2 – PHASAGE PHASE 6



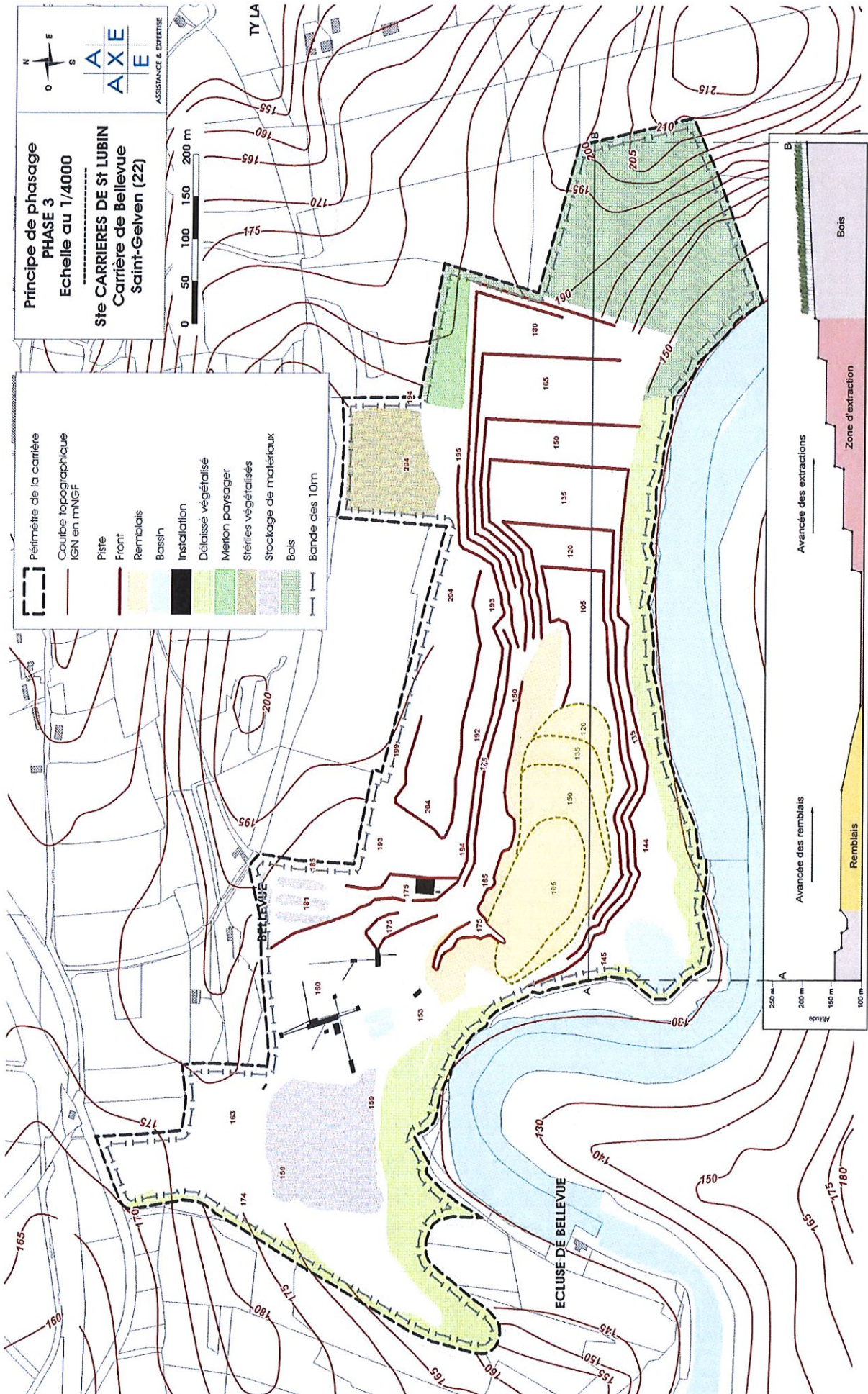
ANNEXE 3 – GARANTIES FINANCIERES PHASE I



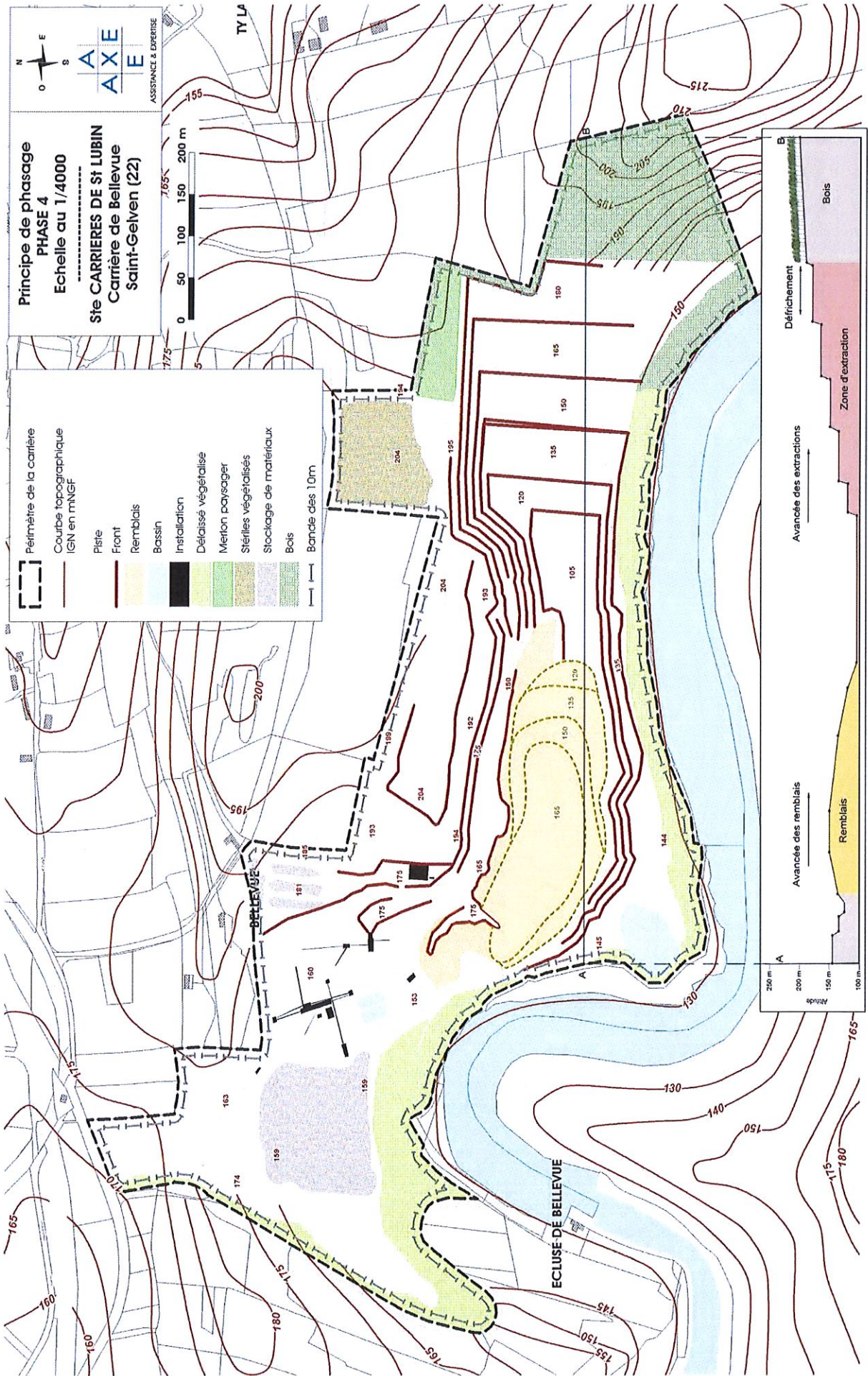
ANNEXE 3 - GARANTIES FINANCIÈRES PHASE 2



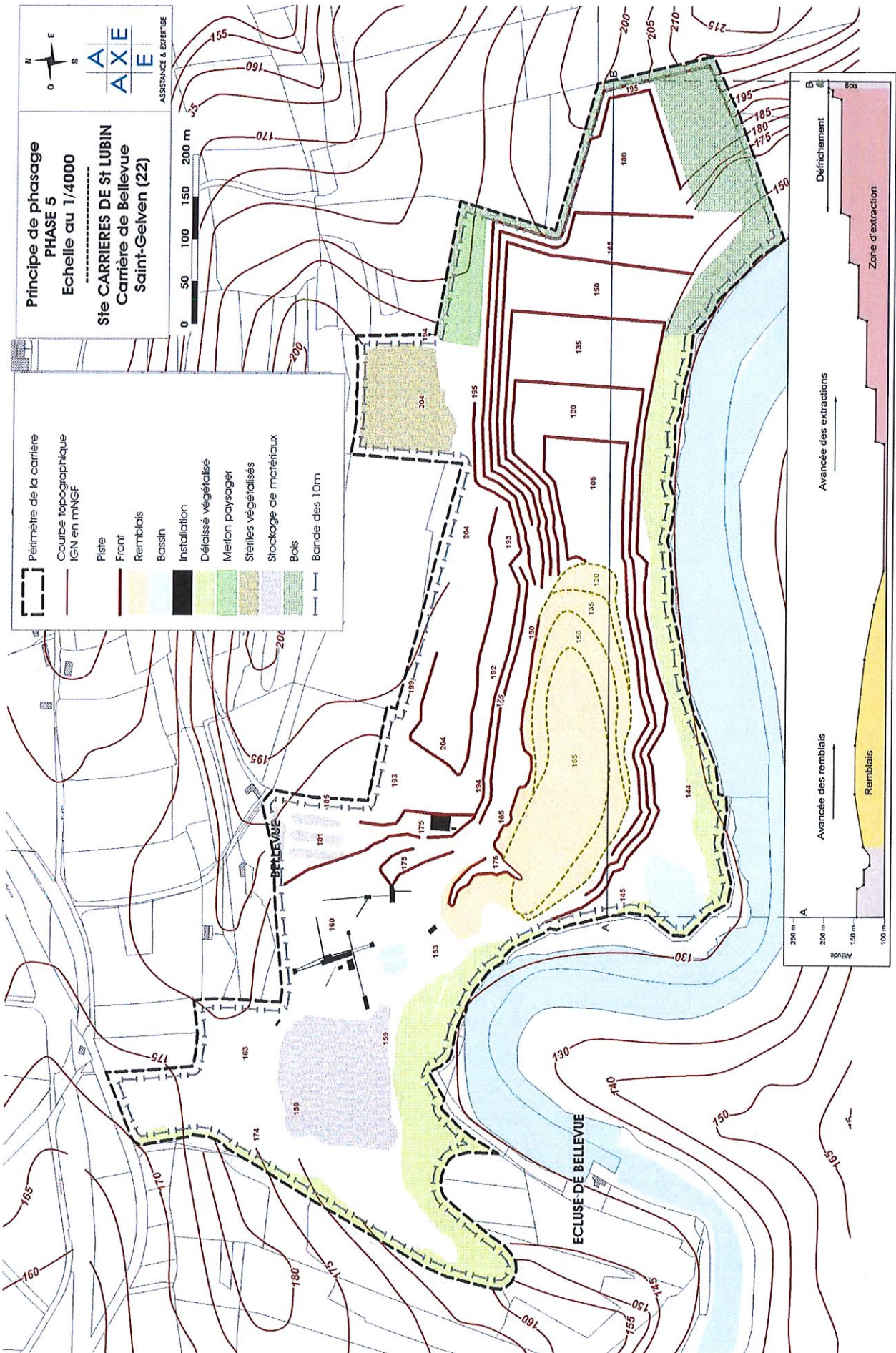
ANNEXE 3 - GARANTIES FINANCIÈRES PHASE 3



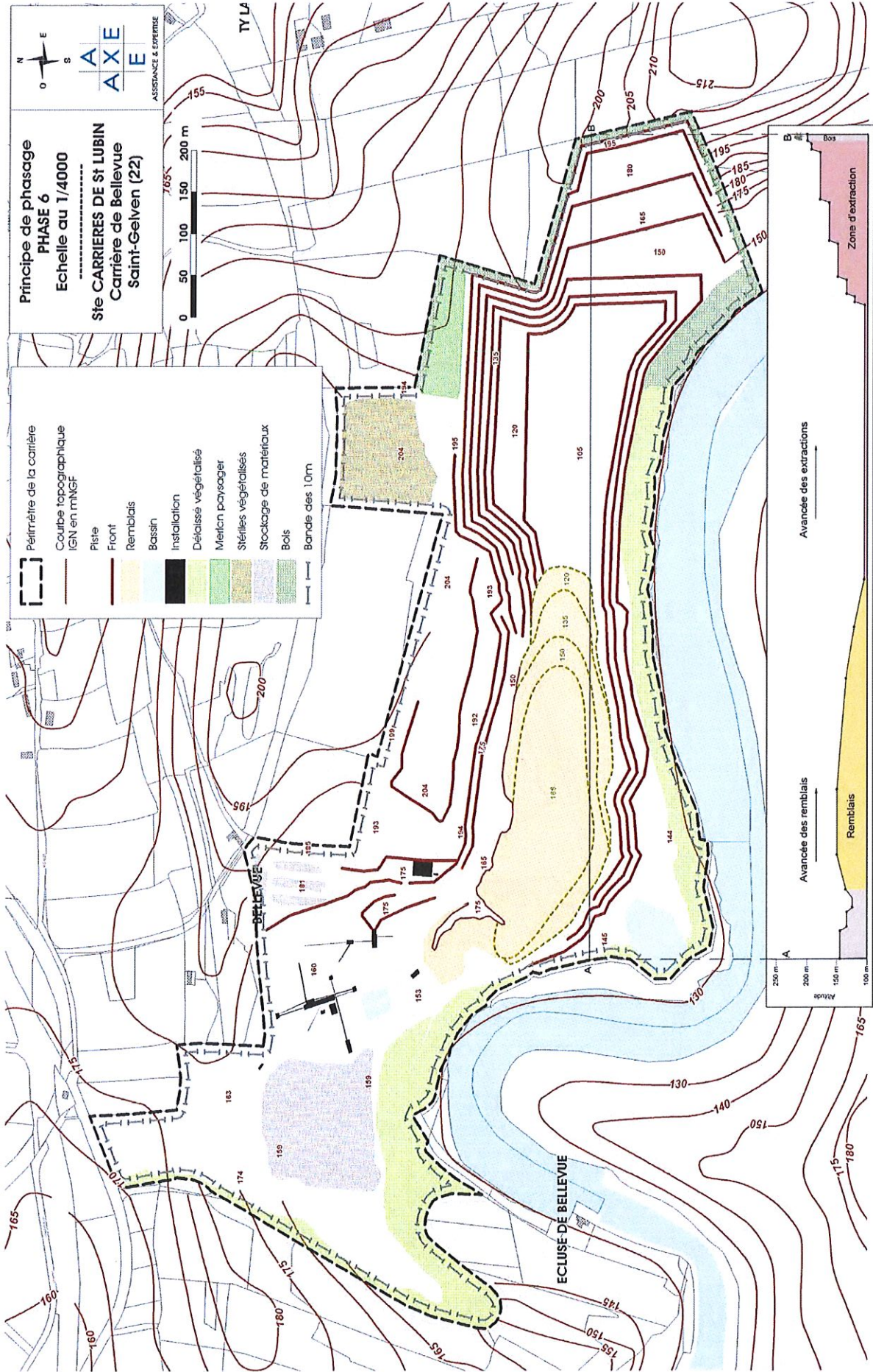
ANNEXE 3 - GARANTIES FINANCIERES PHASE 4



ANNEXE 3 - GARANTIES FINANCIERES PHASE 5



ANNEXE 3 - GARANTIES FINANCIERES PHASE 6



ANNEXE 4 – Plan de remise en état

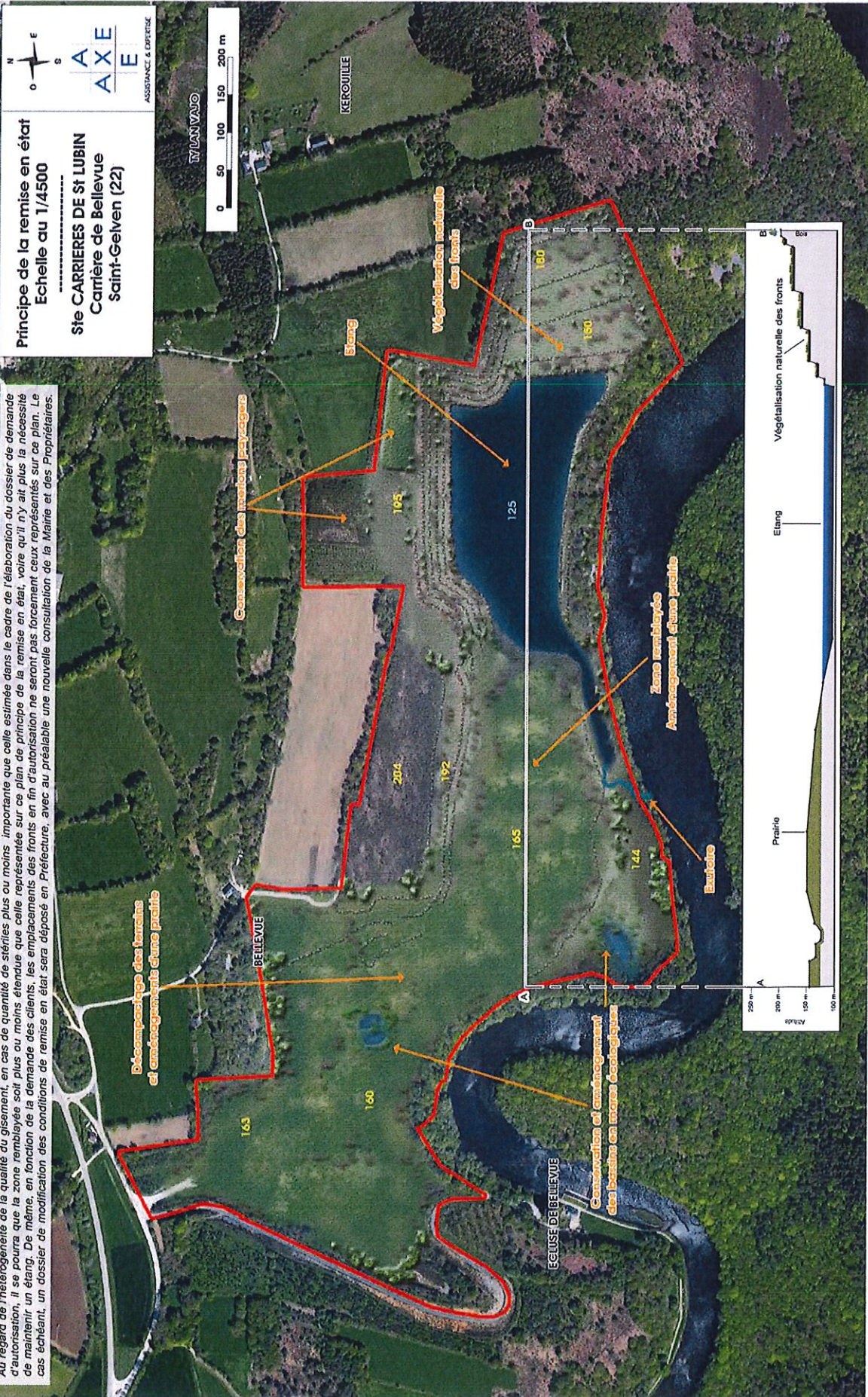
Au regard de l'hétérogénéité de la qualité du gisement, en cas de quantité de stériles plus ou moins importante que celle estimée dans le cadre de l'élaboration du dossier de demande d'autorisation, il se pourra que la zone remblayée soit plus ou moins étendue que celle représentée sur ce plan de principe de la remise en état, voire qu'il n'y ait plus la nécessité de maintenir un étang. De même, en fonction de la demande des clients, les emplacements des fronts en fin d'autorisation ne seront pas forcément ceux représentés sur ce plan. Le cas échéant, un dossier de modification des conditions de remise en état sera déposé en Préfecture, avec au préalable une nouvelle consultation de la Mairie et des Propriétaires.

Principe de la remise en état
Echelle au 1/4500

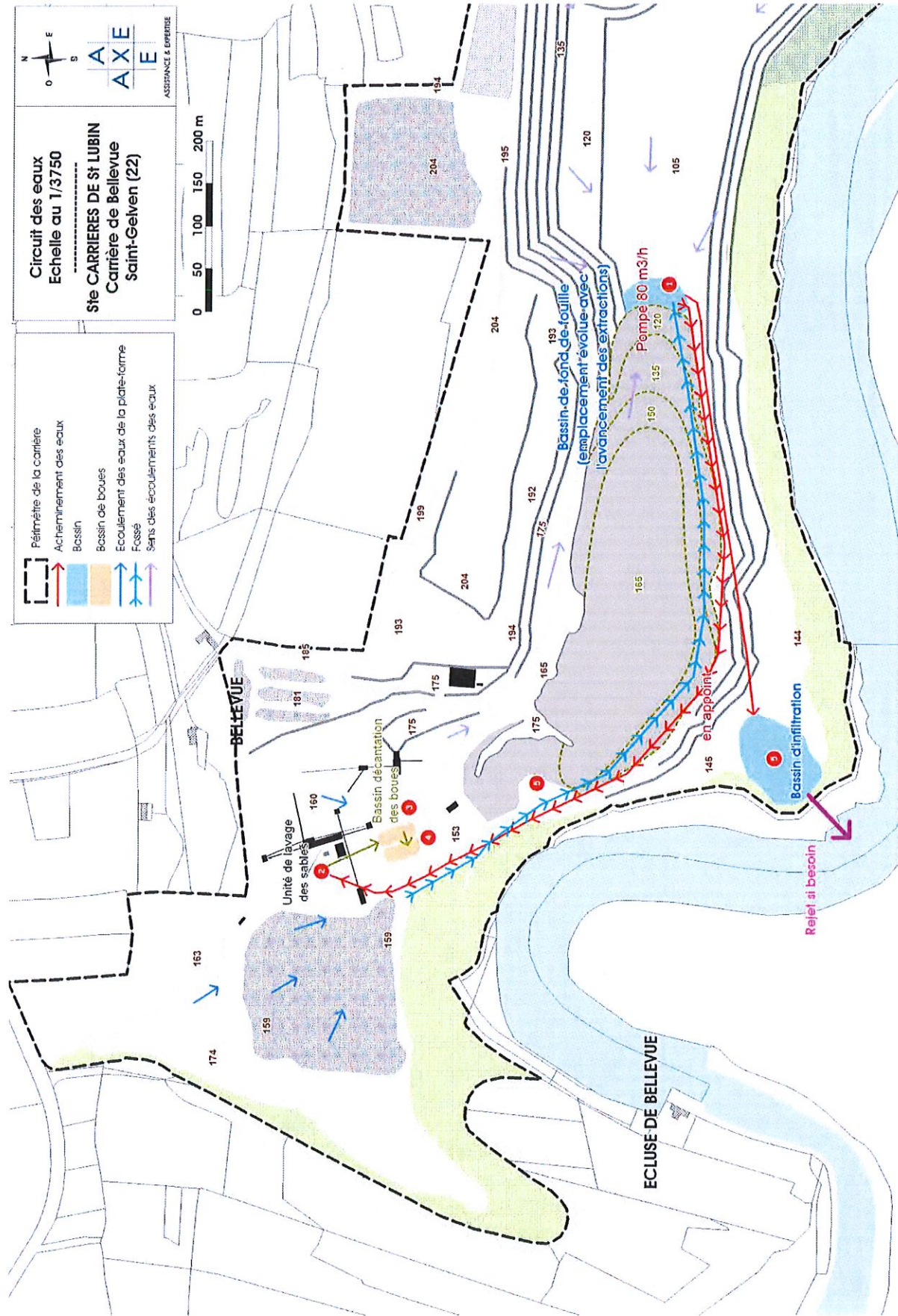
ste CARRIÈRES DE ST LUBIN
Carrière de Bellevue
Saint-Geilven (22)

ASSURANCE & DÉPENSE

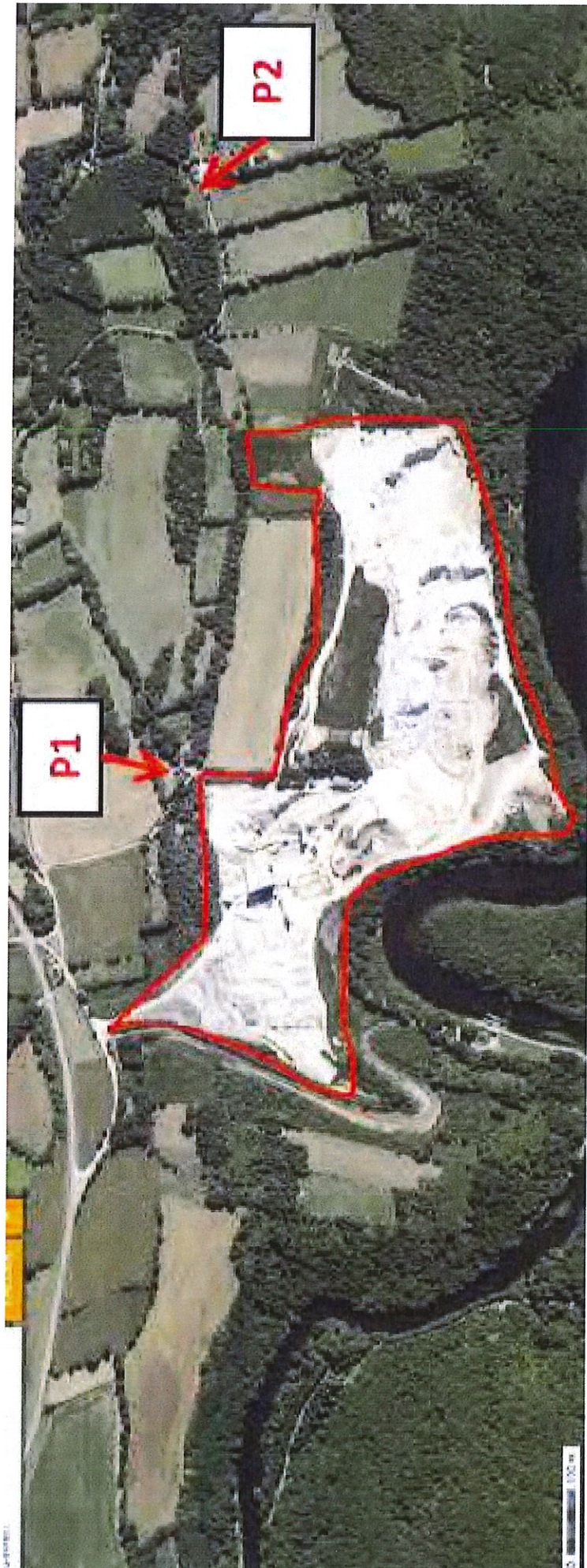
TYLANVAIO



ANNEXE 5 - PLAN DU CIRCUIT DES EAUX



ANNEXE 6 - PLAN DE LOCALISATION DES POINTS DE MESURE DES ÉMERGENCES SONORES



ANNEXE 7 - PLAN DES MESURES PAYSAGERES

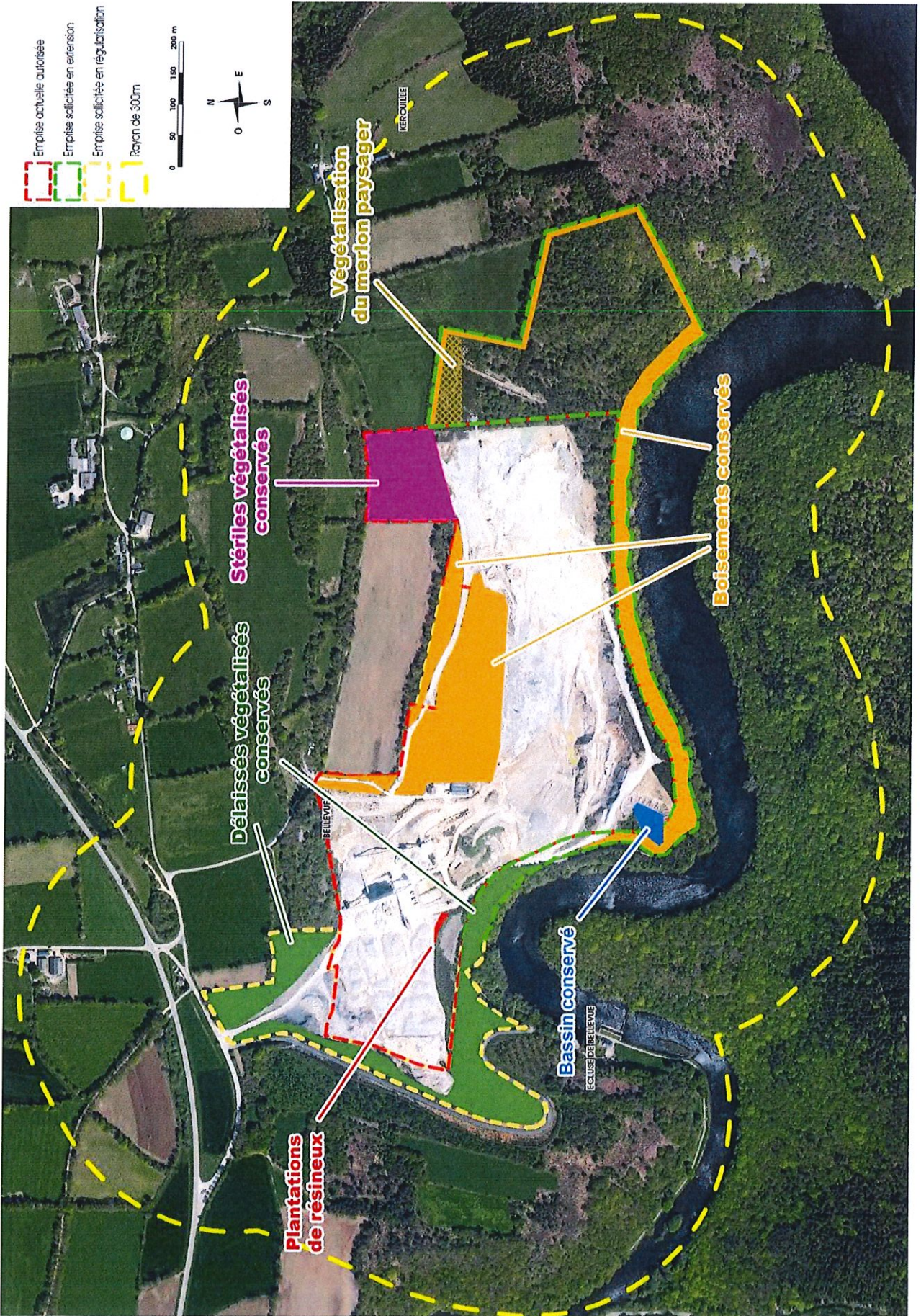


Firmit actuel

16:15 07/10/2014

System tray icons: File Explorer, Mail, Internet Explorer, Taskbar, Volume, Network, Power, and System Clock.

ANNEXE 8 – PLAN DE LOCALISATION DES MESURES D'ÉVITEMENT, DE RÉDUCTION ET DE COMPENSATION DES IMPACTS

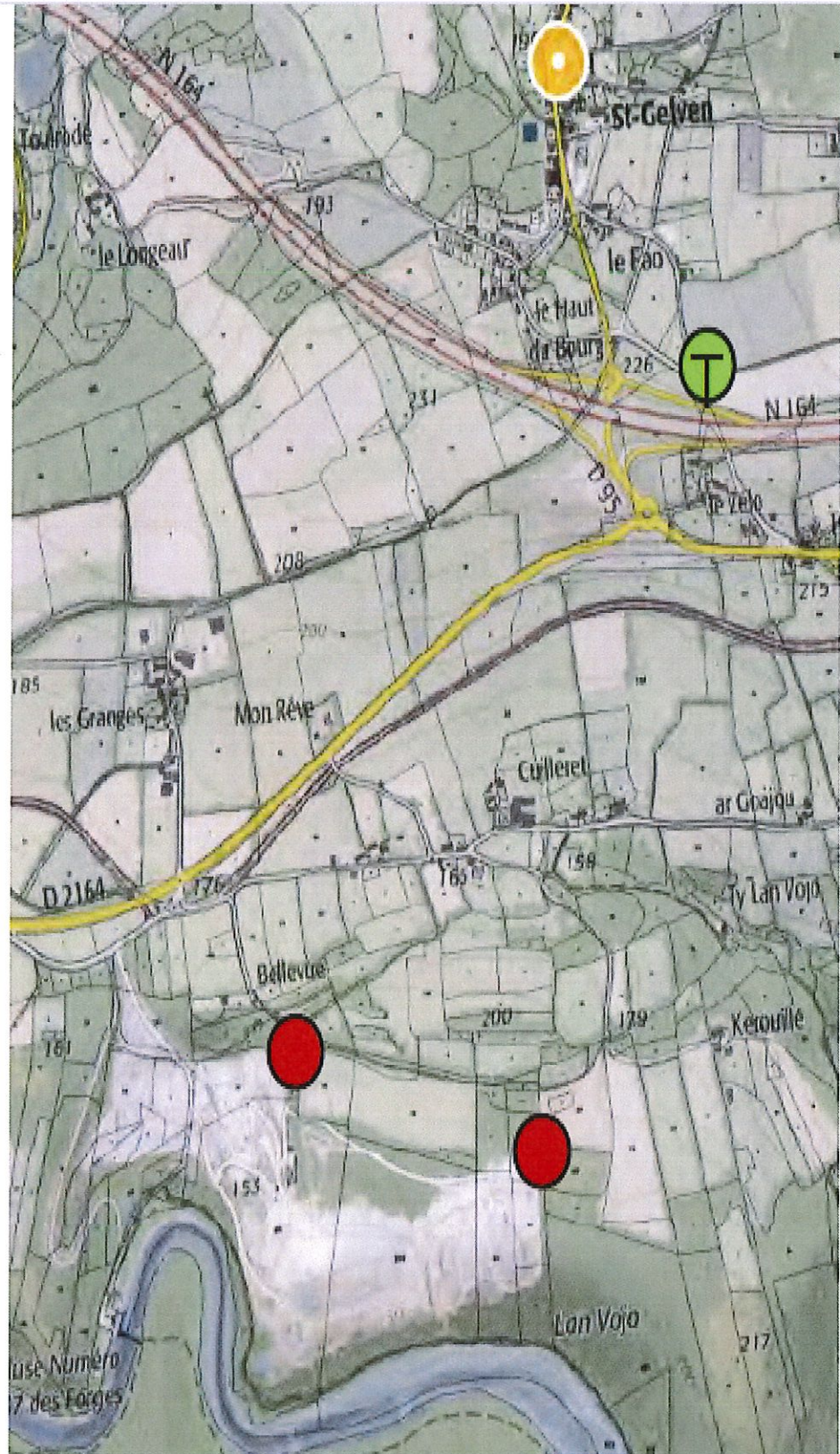


ANNEXE 9 : PLAN DE LOCALISATION DES STATIONS DE MESURES DE RETOMBÉS DE POUSSIÈRES



TIS

ctoral, de
its et des
s stations
ont :



ANNEXE 10 – PLAN DE LOCALISATION DES PUIITS OU FORAGES



secteur d'implantation de la carrière de Bellevue n'accueille pas de puits privés utilisés à moins de 50 m du site. Seul un puits (N°4), encore utilisé, a été observé aux abords du site, à 720 m au rd-Ouest de la carrière actuelle, à la cote de 160 m NGF.

