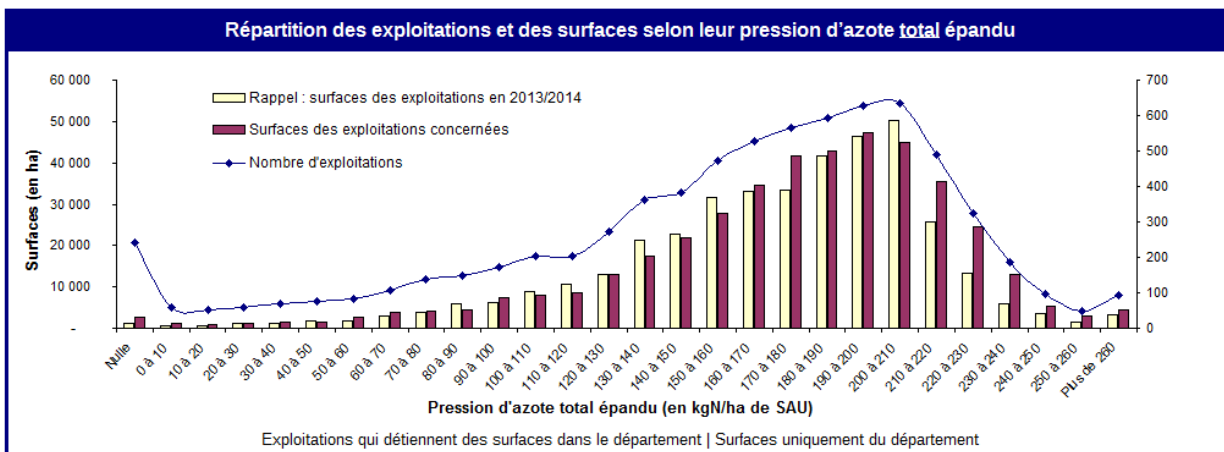
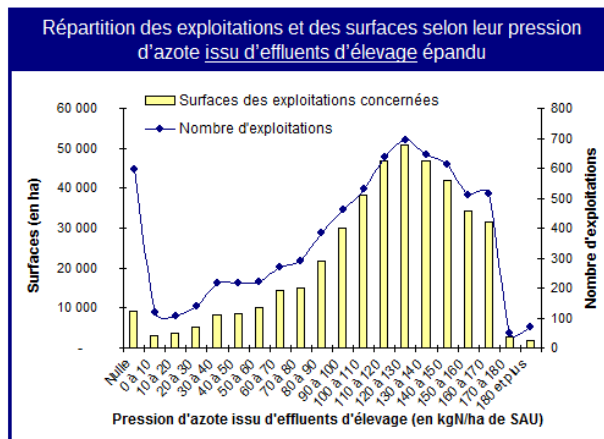
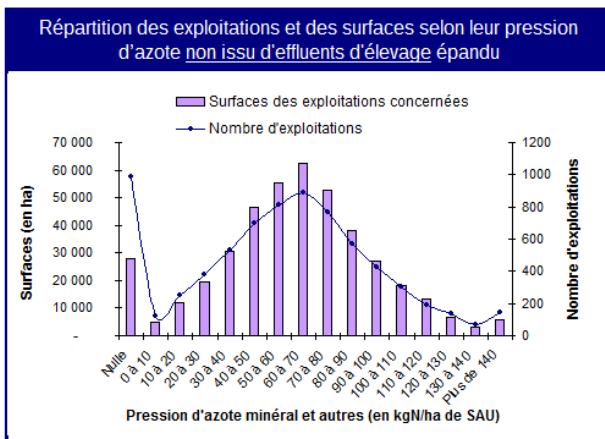


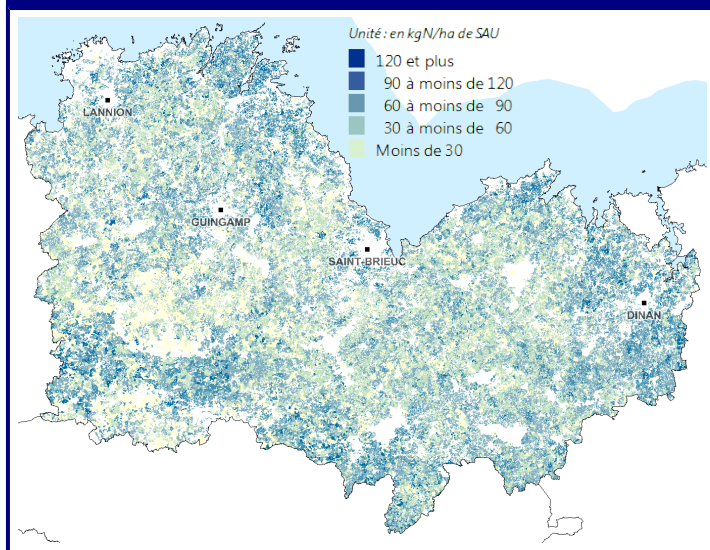
Les principaux résultats

Département des Côtes-d'Armor

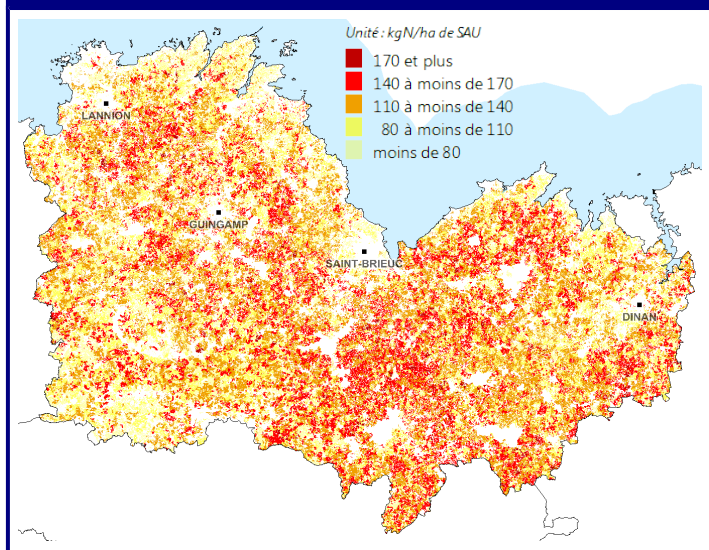
Nombre de déclarants dans le département produisant ou épandant de l'azote dans le département	7 832
Nombre de déclarants PAC ayant des terres dans le département en 2016 qui ont déclaré leurs flux d'azote	7 356
Part des déclarants de la PAC 2016 qui ont déclaré leurs flux d'azote	97,0%
Surfaces déclarées à la PAC en 2016 dans le département associées à une déclaration de flux d'azote	421 802 ha
Part des surfaces déclarées à la PAC en 2016 associée à une déclaration de flux d'azote	97,3%
Pression d'azote issu d'effluents d'élevage	112,5 kgN/ha de SAU
Pression d'azote non issu d'effluents d'élevage (minéral, boues de station, produits normés ou homologués, ...)	61,9 kgN/ha de SAU
Pression d'azote total épandu	174,4 kgN/ha de SAU
*Valeur de référence (y compris BVC redevenus conformes)	170,7 kgN/ha de SAU
Valeur de référence à retenir (hors BVC redevenus conformes)	172,8 kgN/ha de SAU



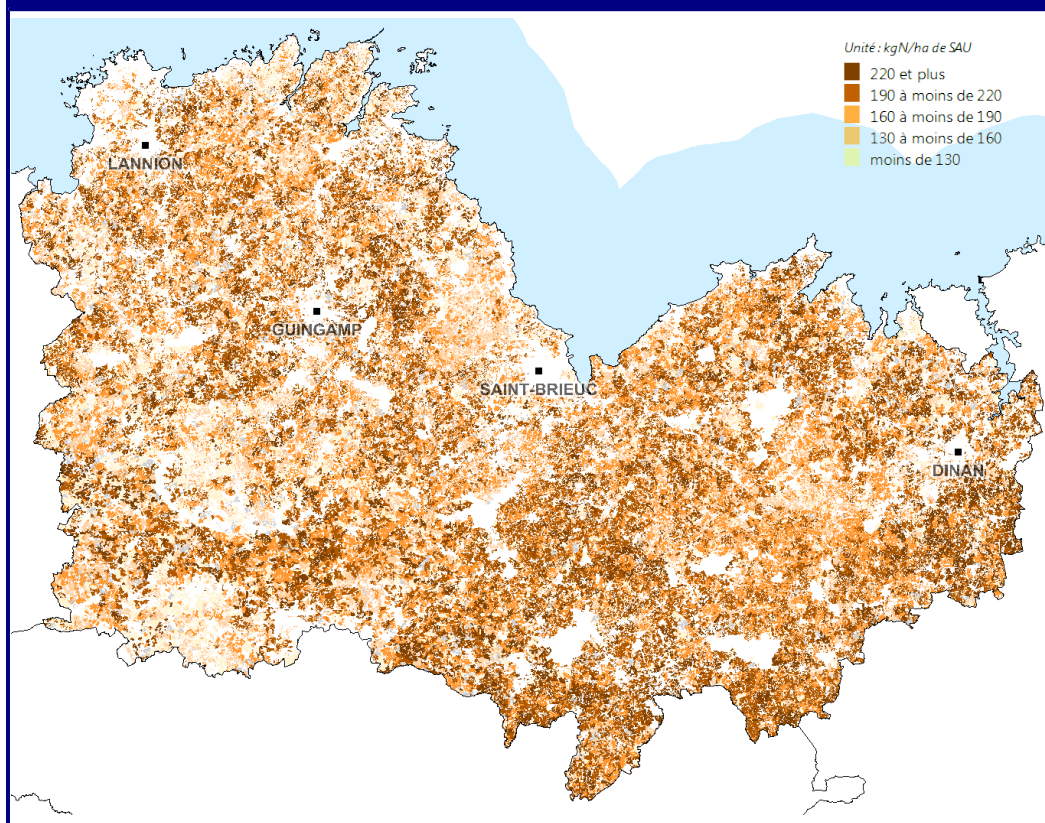
Pression d'azote non issu d'effluents d'élevage
(minéral, boue de station, produits normés ou homologués, ...)



Pression d'azote issu d'effluents d'élevage



Pression d'azote total



Méthodologie

Afin de cartographier l'azote épandu sur la zone de surveillance correspondant au département, les déclarations de flux d'azote des exploitations agricoles ont été rapprochées des déclarations des surfaces de la PAC 2016. Pour chaque déclaration d'azote, une pression à l'exploitation a été déterminée conformément à l'arrêté du 7 mai 2012 (azote produit par les animaux auquel on ajoute les apports d'azote – minéraux ou apports extérieurs – auquel on soustrait les traitements et les exports en prenant en compte les effets de stockage). Les quantités obtenues ont ensuite été réparties dans les départements au prorata des surfaces exploitées dans chaque département. Seules les déclarations valides ont été prises en compte.

Direction Départementale des Territoires et de la Mer des Côtes-d'Armor

1 rue du Parc – CS 52256

22022 Saint-Brieuc Cedex

Téléphone : 0821 80 30 22 10

Fax : 02 96 33 29 05

Courriel : ddtm@cotes-darmor.gouv.fr