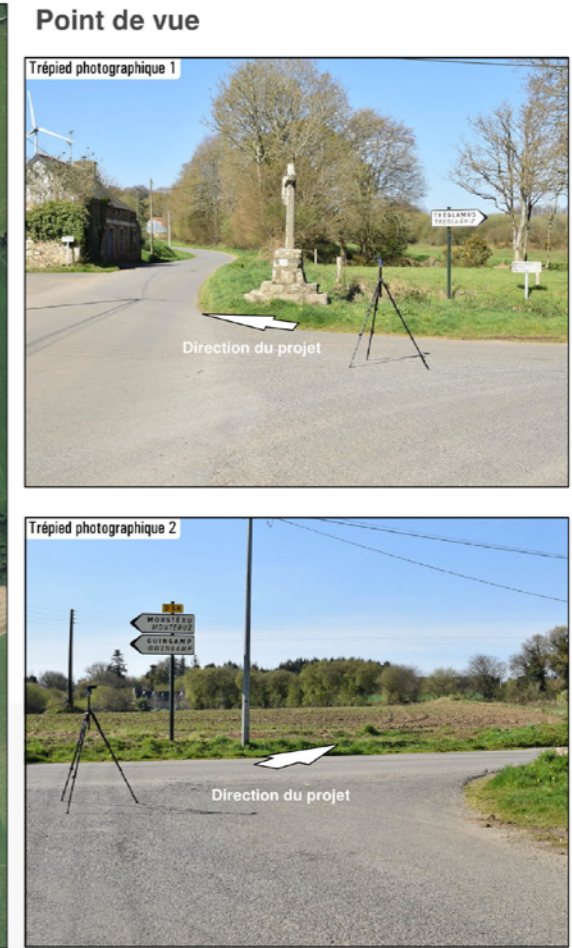
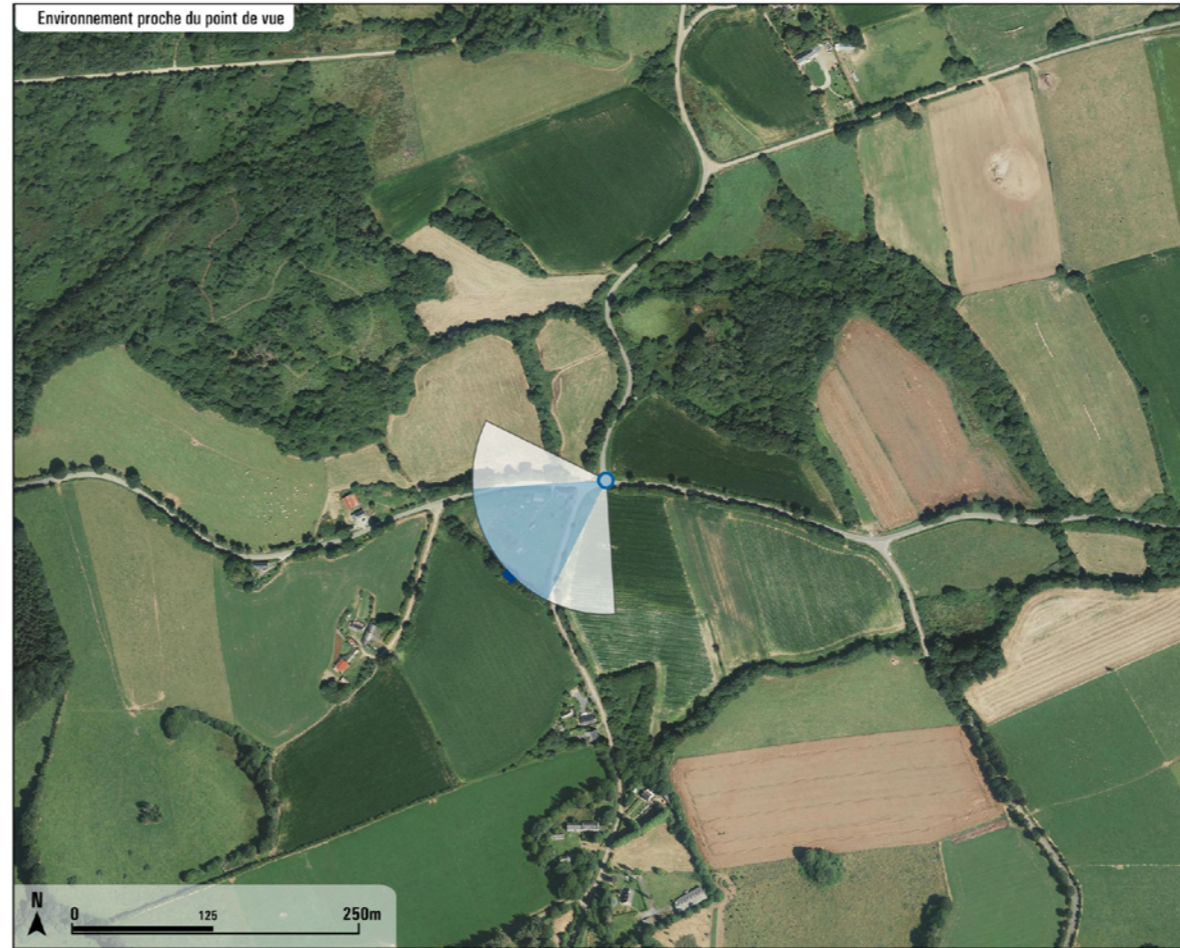
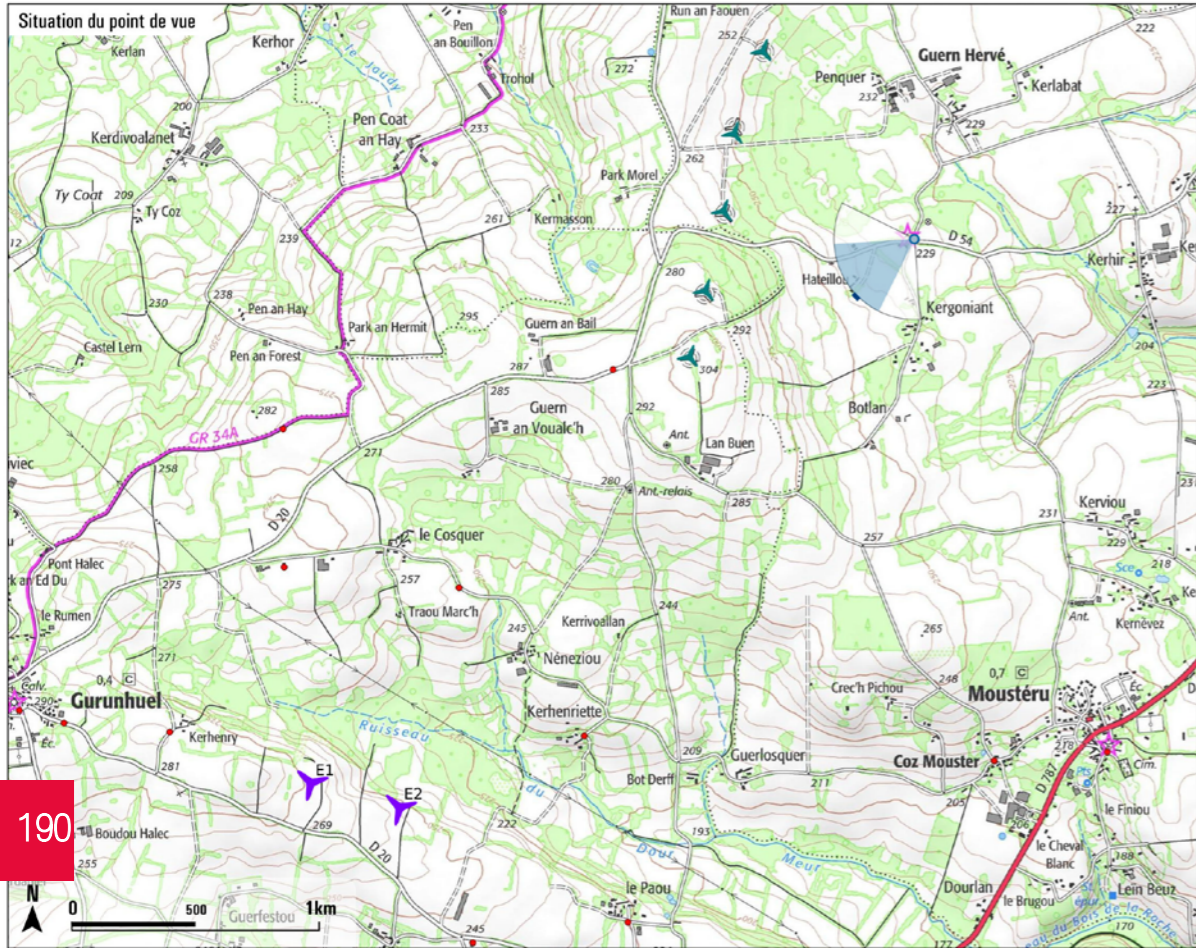


D . Impacts paysagers depuis l'aire d'étude rapprochée

1 . CARNET DE PHOTOMONTAGES COMMENTÉS DE L'AIRE RAPPROCHÉE (ÉVALUATION DE L'IMPACT PAYSAGER PAR PLANCHE)

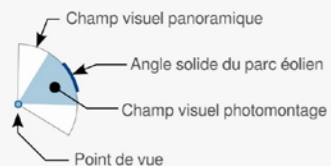
Photo : Extrait d'un photomontage de l'aire d'étude rapprochée - Vue depuis la RD 20 (photomontage n°34)





Légende

- Projet de Gurunhuel
- Classement par distance au projet*
- Parcs en service**
 - Penquer
 - Keranfouler
 - Le Gollot
 - Bourbriac
 - Coajou-Baslan
 - Kerlan
 - Saint-Servais
 - Pluzunet
 - Coat-Piquet
 - La Salle
 - La Lande du vieux-pavé
 - Saint-Gildas
 - Plougras
- Parcs autorisés**
 - La Chapelle-Neuve/ Callac
 - Boquého-Plouagat
- Projets en instruction**
 - Plésidy
 - Malaunay



Panorama

Identifiant : 21
 Coordonnées Lambert 93 (E, N): 238946, 6844327
 Azimut photomontage : 231,9°
 Champ visuel photomontage : 60°
 Date & heure : 19/04/2016 10:56
 Vitesse | diaphragme | iso : 1/400s | f/11.0 | 250
 Focale APS-C | Focale 24x36 : 28mm | 42mm
 Appareil Photo Numérique : NIKON D5300
 Assemblage panoramique : Cylindrique

Eoliennes

Nombre d'éoliennes : 2
 Implantation : Scénario 1a
 Modèle : SENVION 3.4M114NES
 Dimensions mat E1 | rotor | hauteur totale : 93m | 114m | 150m
 Dimensions mat E2 | rotor | hauteur totale : 119m | 114m | 176m
 Orientation rotor : 39°
 Éolienne la plus proche : E2 (3093m - 218°)
 Éolienne la plus éloignée : E1 (3279m - 223,8°)
 Angle solide du projet : 5,7°

Commentaires paysagers

Rappel des enjeux :

Co-visibilité avec la croix de Moustéru, inscrite ISMH
 Inter-visibilité avec le parc éolien de Penquer

Visibilité des éoliennes :

Le projet sera entièrement masqué par le relief et la végétation.

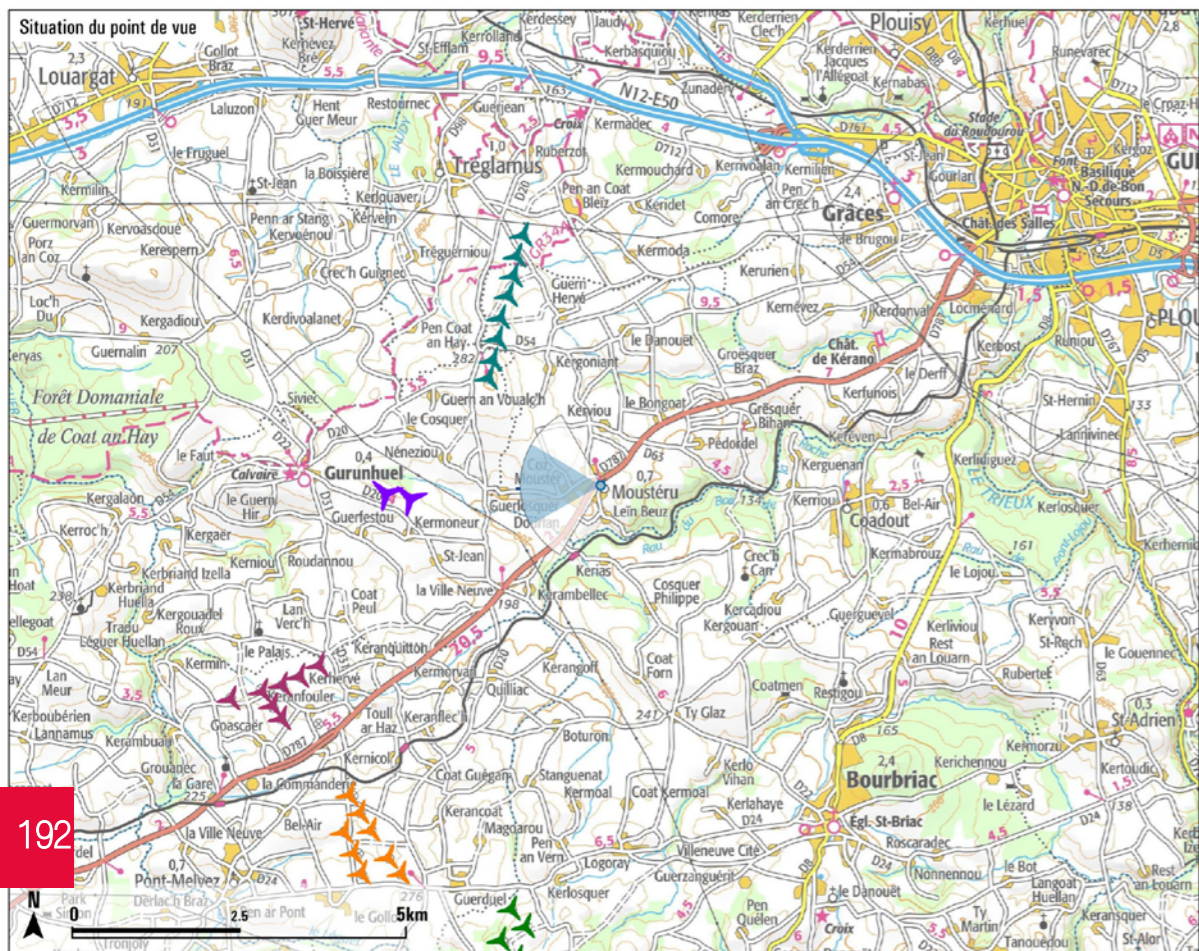
Etat existant :

La croix de Moustéru est implantée dans un environnement agricole et bocager, au croisement de la RD 54 et d'une voie communale. Les vues sont cadrées par la végétation, le relief doucement vallonné et des habitations. Quelques éoliennes du parc de Penquer sont visibles.

Impact paysager :

Il n'y a pas de modification du paysage. L'impact est nul.

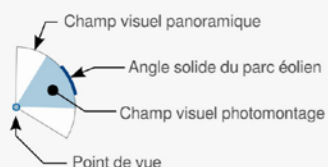




192

Légende

- Projet de Gurunhuel**
- Classement par distance au projet*
- Parcs en service**
 - Penquer
 - Keranfouler
 - Le Gollot
 - Bourbriac
 - Coajou-Baslan
 - Kerlan
 - Saint-Servais
 - Pluzunet
 - Coat-Piquet
 - La Salle
 - La Lande du vieux-pavé
 - Saint-Gildas
 - Plougras
- Parcs autorisés**
 - La Chapelle-Neuve/ Callac
 - Boquého-Plouagat
- Projets en instruction**
 - Plésidy
 - Malaunay



Panorama

Identifiant : 22
 Coordonnées Lambert 93 (E, N): **239717, 6842265**
 Azimut photomontage : **266,3°**
 Champ visuel photomontage : **60°**
 Date & heure : **19/04/2016 11:16**
 Vitesse | diaphragme | iso : **1/400s | f/11.0 | 200**
 Focale APS-C | Focale 24x36 : **28mm | 42mm**
 Appareil Photo Numérique : **NIKON D5300**
 Assemblage panoramique : **Cylindrique**

Eoliennes

Nombre d'éoliennes : 2
 Implantation : **Scénario 1a**
 Modèle : **SENVION 3.4M114NES**
 Dimensions mat E1| rotor | hauteur totale : **93m | 114m | 150m**
 Dimensions mat E2| rotor | hauteur totale : **119m | 114m | 176m**
 Orientation rotor : **82°**
 Éolienne la plus proche : **E2 (2864m - 261,3°)**
 Éolienne la plus éloignée : **E1 (3214m - 263,5°)**
 Angle solide du projet : **2,1°**

Commentaires paysagers

Rappel des enjeux :

Co-visibilité depuis l'église de Moustéru, inscrite ISMH
 Perception depuis le centre-bourg de Moustéru

Etat existant :

L'église de Moustéru est implantée au cœur du village dans un cadre bâti dense. Néanmoins, l'édifice et le cimetière qui l'entoure sont en surélévation de quelques mètres par rapport aux rues alentours, ce qui permet des perceptions plus lointaines.

Visibilité des éoliennes :

Les éoliennes seront visibles en arrière-plan, avec une hauteur apparente similaire à celle des masses végétales lointaines et seront de ce fait fréquemment masquées, ou tout du moins filtrées, par celles-ci lors du déplacement de l'observateur.

Impact paysager :

Il y a une co-visibilité identifiée avec le projet depuis l'église protégée. Néanmoins, les éoliennes s'inscrivent "en catimini" dans le paysage, sans effet d'écrasement et avec une prégnance qui ne constitue pas un point d'appel significatif. L'impact paysager est faible.

Vue filaire panoramique 120° x 21°

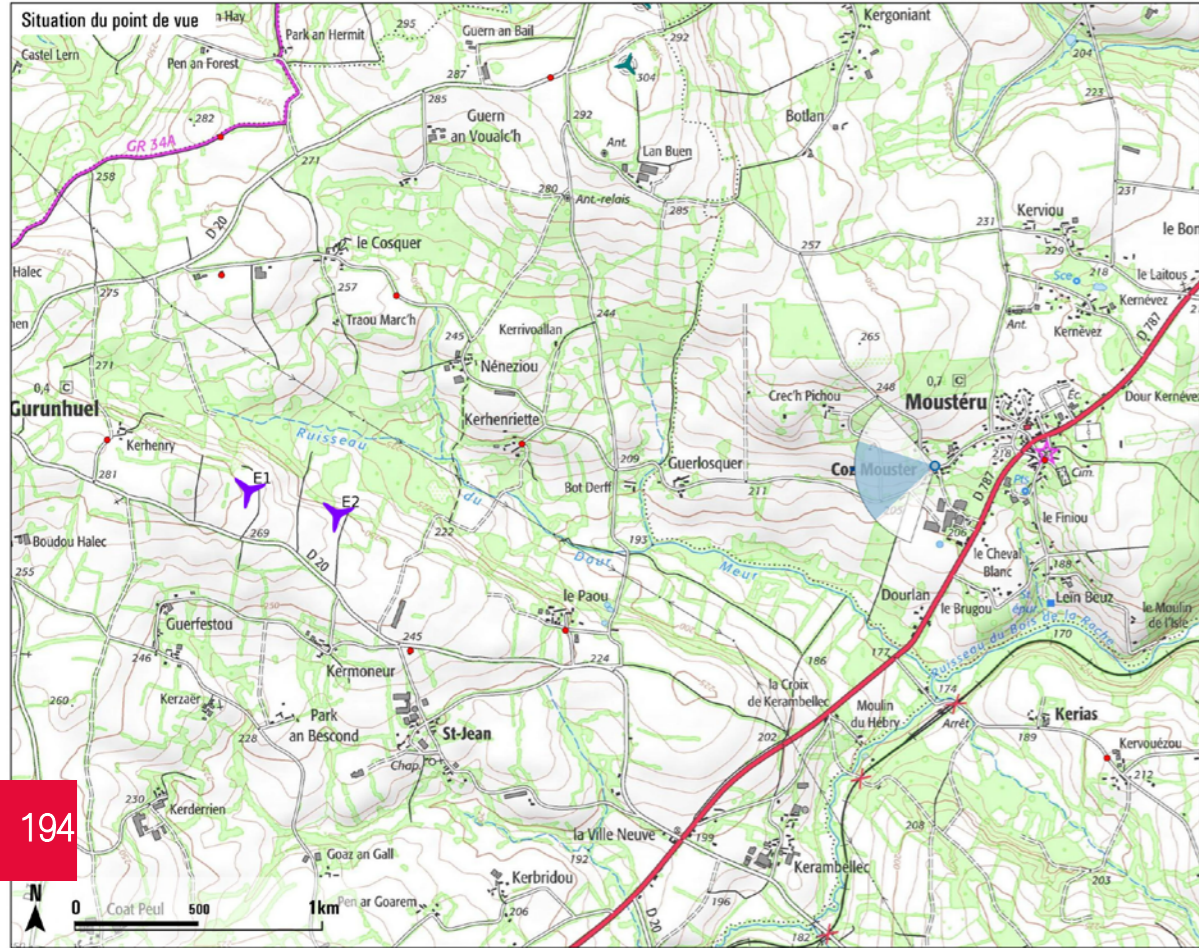


Photomontage 60° x 26°



Pour restituer le réalisme du photomontage, observez-le à une distance d'environ 35 cm (format A3)

E2 2,9km
E1 3,2km



194

Légende

Projet de Gurunhuel

Classement par distance au projet

Parcs en service

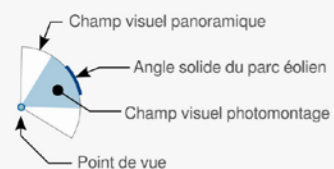
- Penquer
- Keranfouler
- Le Gollot
- Bourbriac
- Coajou-Baslan
- Kerlan
- Saint-Servais
- Pluzunet
- Coat-Piquet
- La Salle
- La Lande du vieux-pavé
- Saint-Gildas
- Plougras

Parcs autorisés

- La Chapelle-Neuve/ Callac
- Boquého-Plouagat

Projets en instruction

- Plésidy
- Malaunay



Panorama

Identifiant : 23
 Coordonnées Lambert 93 (E, N): 239261, 6842230
 Azimut photomontage : 253,5°
 Champ visuel photomontage : 60°
 Date & heure : 19/04/2016 11:40
 Vitesse | diaphragme | iso : 1/400s | f/11.0 | 200
 Focale APS-C | Focale 24x36 : 28mm | 42mm
 Appareil Photo Numérique : NIKON D5300
 Assemblage panoramique : Cyclindrique

Eoliennes

Nombre d'éoliennes : 2
 Implantation : Scénario 1a
 Modèle : SENVION 3.4M114NES
 Dimensions mat E1 | rotor | hauteur totale : 93m | 114m | 150m
 Dimensions mat E2 | rotor | hauteur totale : 119m | 114m | 176m
 Orientation rotor : 82°
 Éolienne la plus proche : E2 (2404m - 261,2°)
 Éolienne la plus éloignée : E1 (2756m - 263,8°)
 Angle solide du projet : 2,5°

Commentaires paysagers

Rappel des enjeux :

Perception depuis le hameau de Coz Moustér (Moustéru)
 Perception du vallon du Dour Meur

Etat existant :

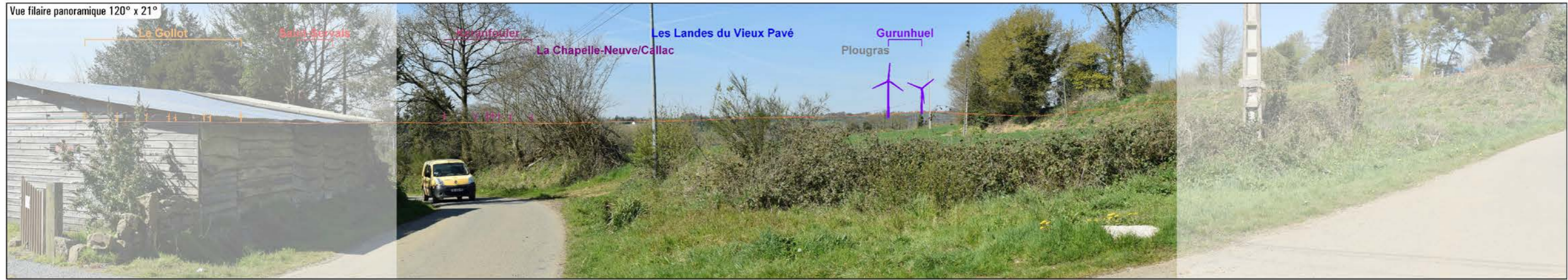
Le village de Moustéru et les hameaux qui l'entourent s'inscrivent au cœur d'un écrin végétal quasi-continu. Depuis les franges les plus proches du projet, quelques percées visuelles sont possibles sur le vallon du Dour Meur et le parc de Keranfouler, néanmoins les vues sont toujours cadrées par des masses végétales plus proches.

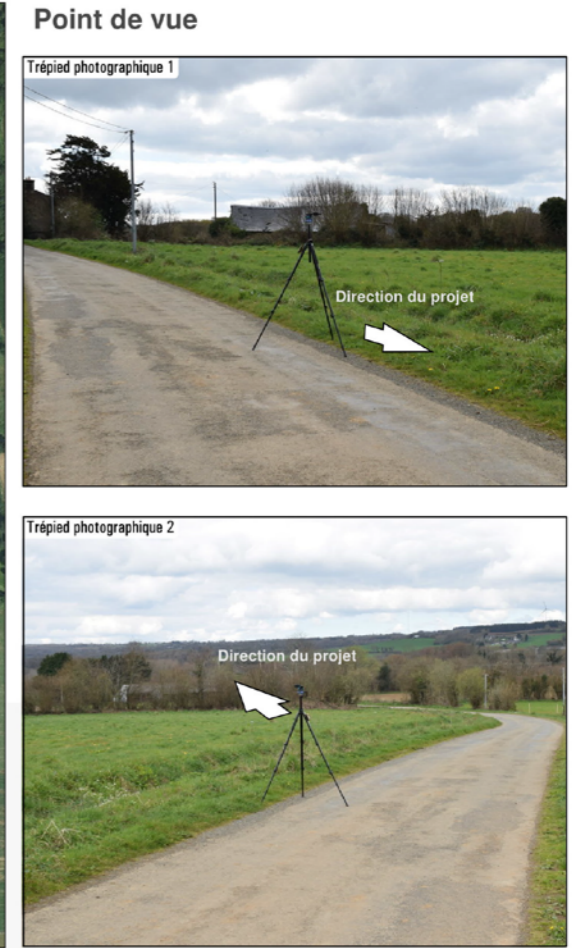
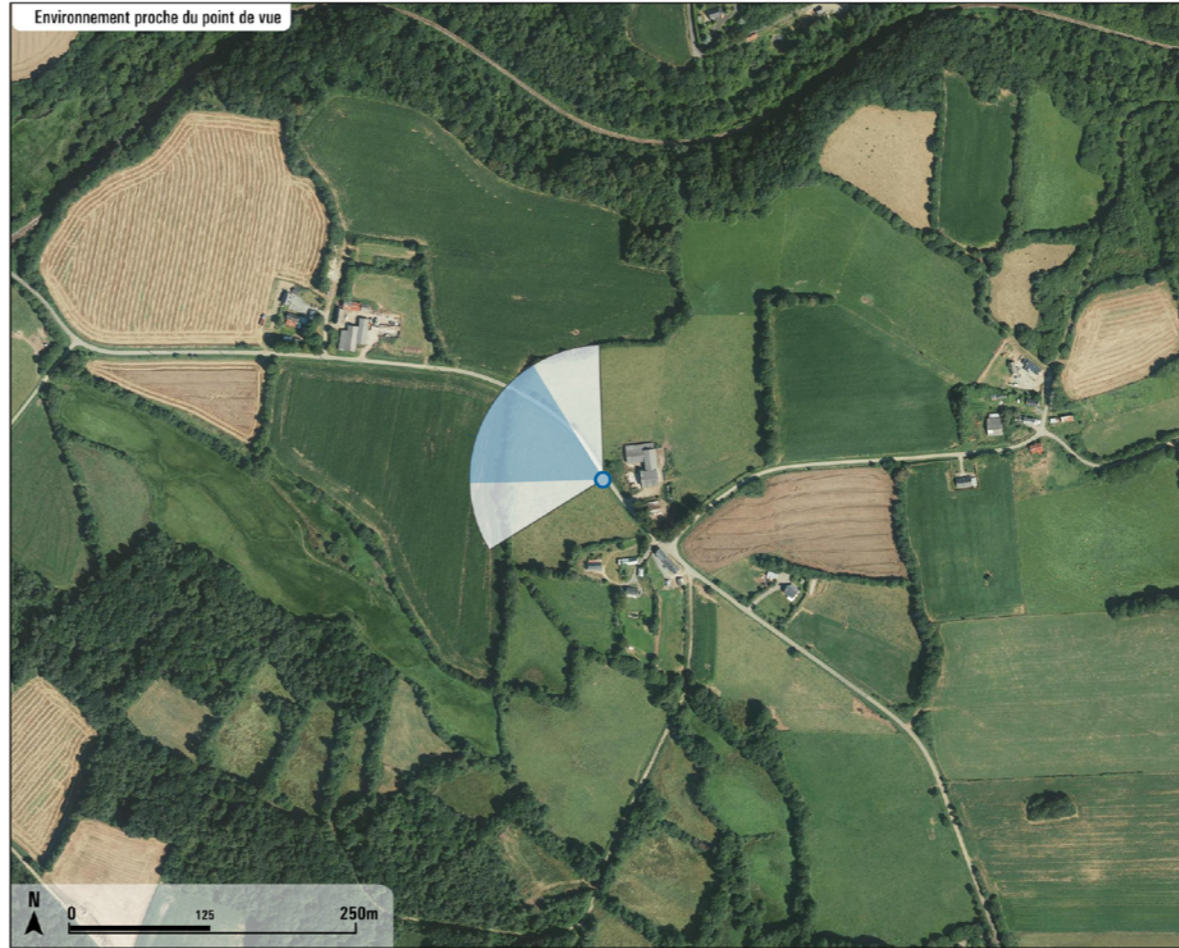
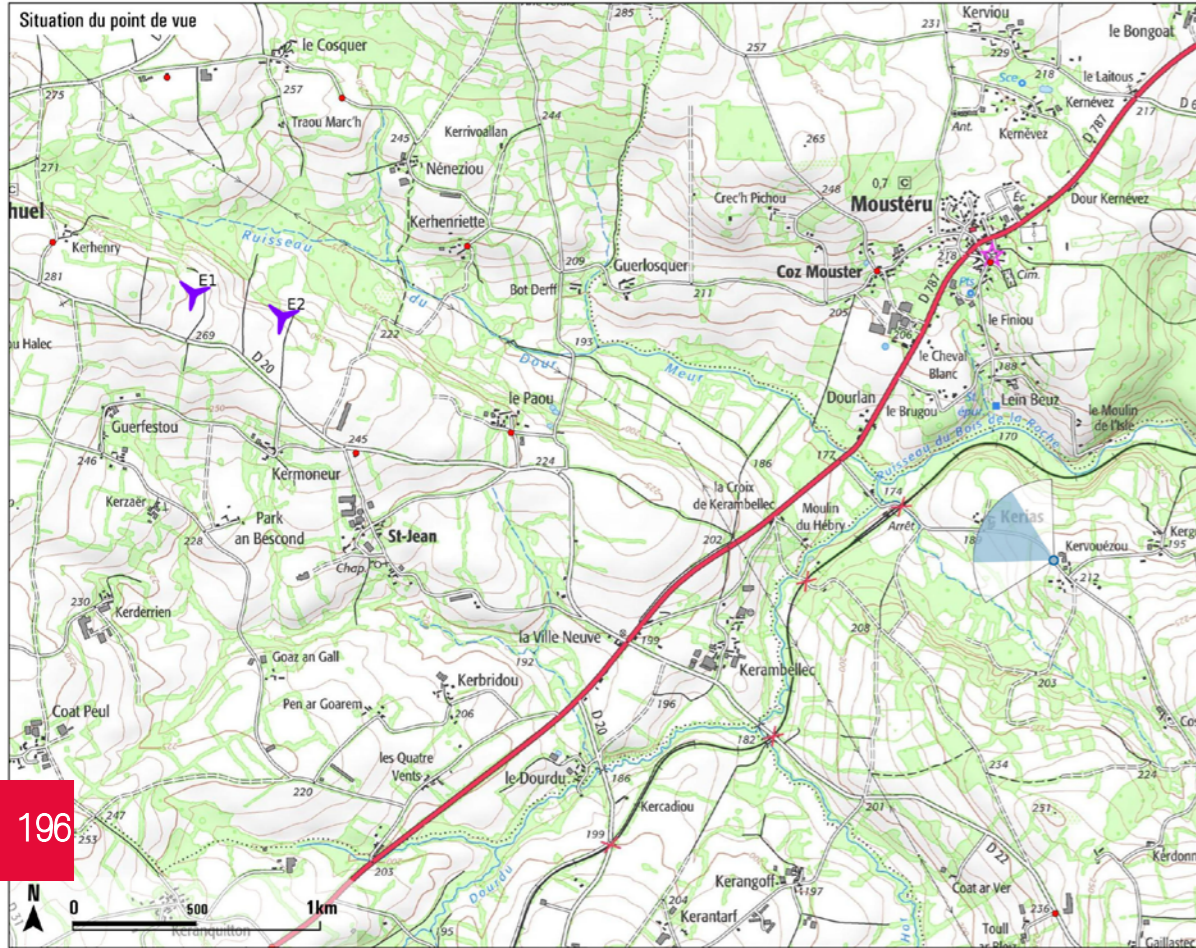
Visibilité des éoliennes :

En l'absence d'éléments au premier plan, le projet sera visible, implanté sur le versant opposé. La hauteur apparente des éoliennes est supérieure au dénivelé du vallon mais cohérente avec celle des masses végétales plus proches. Depuis ce point, l'alignement des nacelles ne semble pas horizontal.

Impact paysager :

Il y a un effet d'écrasement sur le vallon et une modification sensible du paysage quotidien. Néanmoins, l'emprise visuelle du projet est faible et les éoliennes seront rapidement masquées en se déplaçant sur la voie. L'impact paysager est moyen.





196

Légende

Projet de Gurunhuel

Classement par distance au projet

Parcs en service

- Penquer
- Keranfouler
- Le Gollot
- Bourbriac
- Coajou-Baslan
- Kerlan
- Saint-Servais
- Pluzunet
- Coat-Piquet
- La Salle
- La Lande du vieux-pavé
- Saint-Gildas
- Plougras

Parcs autorisés

- La Chapelle-Neuve/ Callac
- Boquého-Plouagat

Projets en instruction

- Plésidy
- Malaunay



Panorama

Identifiant : 24
 Coordonnées Lambert 93 (E, N): 239968, 6841065
 Azimut photomontage : 293,9°
 Champ visuel photomontage : 60°
 Date & heure : 18/04/2016 12:37
 Vitesse | diaphragme | iso : 1/320s | f/11.0 | 200
 Focale APS-C | Focale 24x36 : 28mm | 42mm
 Appareil Photo Numérique : NIKON D5300
 Assemblage panoramique : Cyclindrique

Eoliennes

Nombre d'éoliennes : 2
 Implantation : Scénario 1a
 Modèle : SENVION 3.4M114NES
 Dimensions mat E1| rotor | hauteur totale : 93m | 114m | 150m
 Dimensions mat E2| rotor | hauteur totale : 119m | 114m | 176m
 Orientation rotor : 103°
 Éolienne la plus proche : E2 (3256m - 283,2°)
 Éolienne la plus éloignée : E1 (3625m - 282,9°)
 Angle solide du projet : 0,2°

Commentaires paysagers

Rappel des enjeux :

Perception depuis les hameaux de Kervouézou et Kérias (Bourbriac)
 Inter-visibilité avec le parc de Penquer

Etat existant :

Les hameaux de Kervouézou et Kérias sont implantés sur le versant est du vallon de Dourdu en face du point de confluence avec le ruisseau du Dour Meur. Les vues s'ouvrent sur le vallon bocager et sont arrêtées par le versant opposé duquel émerge partiellement le parc éolien de Penquer.

Visibilité des éoliennes :

Les deux éoliennes apparaîtront sur le versant opposé, très rapprochées visuellement, avec un chevauchement important des rotors. La hauteur apparente des machines est inférieure à celle du dénivelé du versant.

Impact paysager :

Le projet constitue un nouveau point d'appel dans le paysage. Néanmoins, il est à l'échelle du paysage et ne génère pas d'effet d'écrasement sur le vallon. De plus, du fait de sa faible empreinte visuelle, il sera fréquemment masqué par des éléments plus proches, notamment par la végétation aux abords des habitations. L'impact paysager est faible.

Vue filaire panoramique 120° x 21°



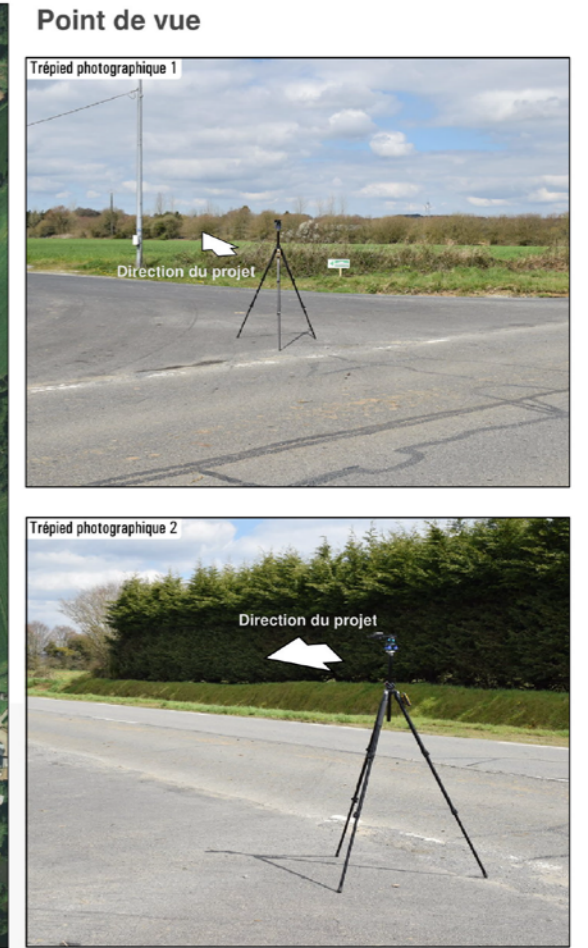
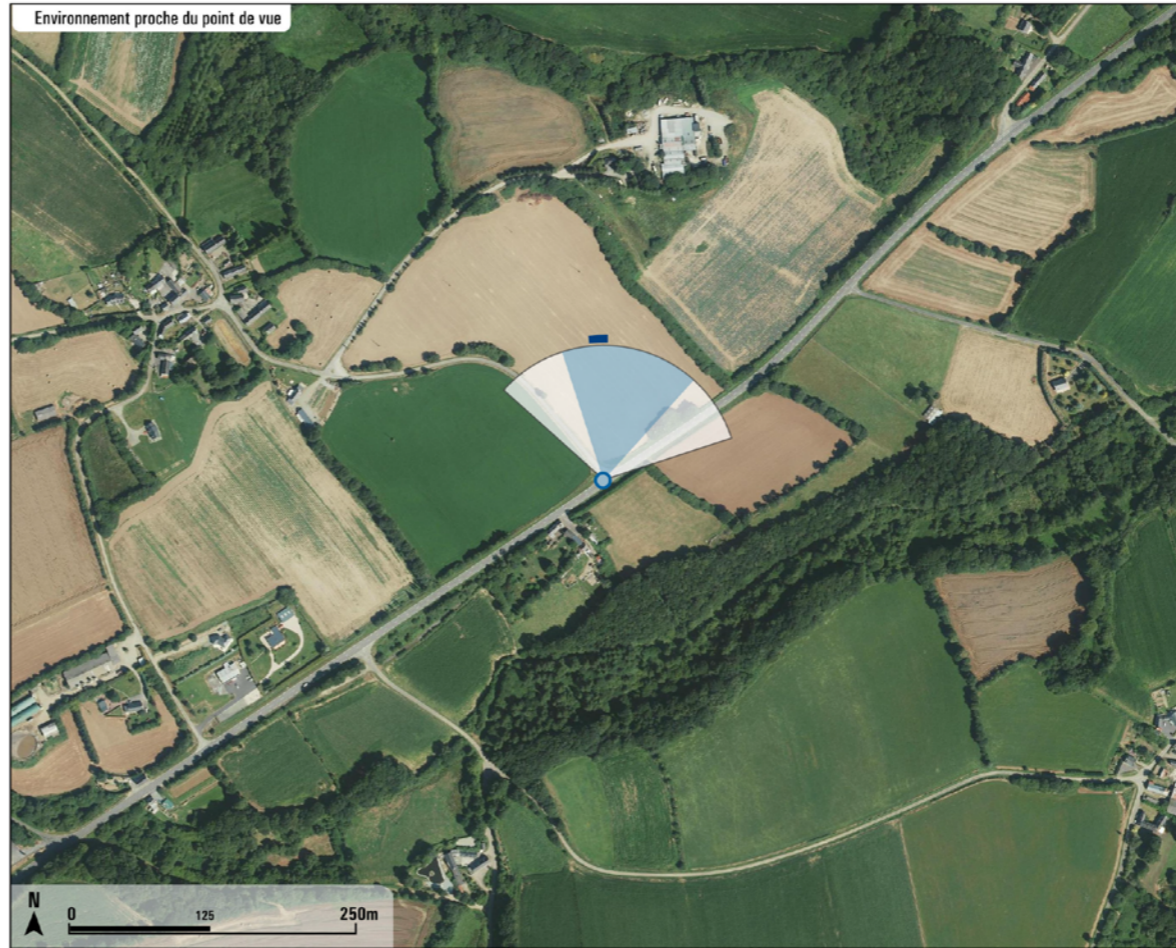
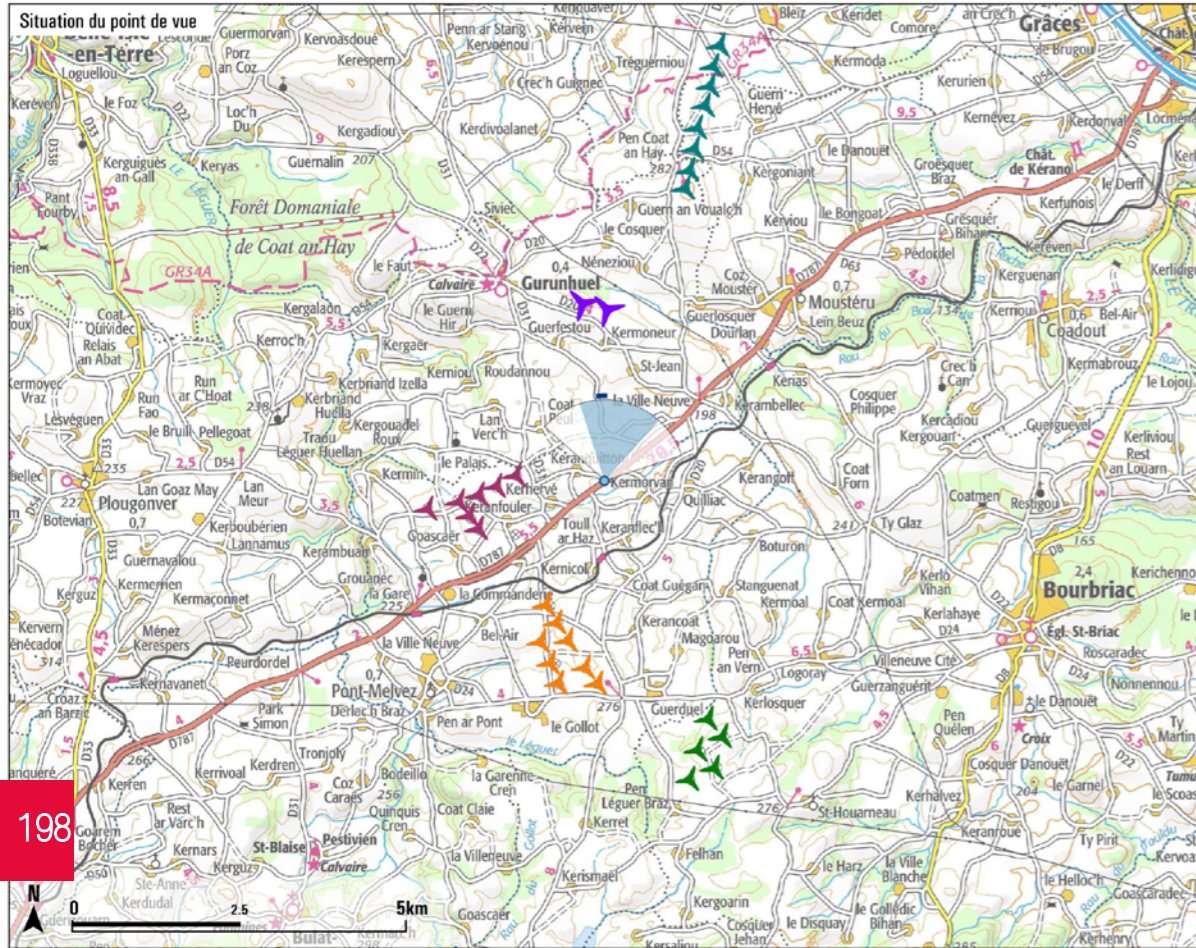
Photomontage 60° x 26°

293,9°



Pour restituer le réalisme du photomontage, observez-le à une distance d'environ 35 cm (format A3)

E1 3,6km E2 3,3km



Légende

- Projet de Gurunhuel**
- Classement par distance au projet*
- Parcs en service**
 - Penquer
 - Keranfouler
 - Le Gollot
 - Bourbriac
 - Coajou-Baslan
 - Kerlan
 - Saint-Servais
 - Pluzunet
 - Coat-Piquet
 - La Salle
 - La Lande du vieux-pavé
 - Saint-Gildas
 - Plougras
- Parcs autorisés**
 - La Chapelle-Neuve/ Callac
 - Boquého-Plouagat
- Projets en instruction**
 - Plésidy
 - Malaunay

Panorama

Identifiant : 25
 Coordonnées Lambert 93 (E, N): **236822, 6839507**
 Azimut photomontage : **7,6°**
 Champ visuel photomontage : **60°**
 Date & heure : **18/04/2016 15:08**
 Vitesse | diaphragme | iso : **1/500s | f/13.0 | 200**
 Focale APS-C | Focale 24x36 : **28mm | 42mm**
 Appareil Photo Numérique : **NIKON D5300**
 Assemblage panoramique : **Cylindrique**

Eoliennes

Nombre d'éoliennes : 2
 Implantation : **Scénario 1a**
 Modèle : **SENVION 3.4M114NES**
 Dimensions mat E1 | rotor | hauteur totale : **93m | 114m | 150m**
 Dimensions mat E2 | rotor | hauteur totale : **119m | 114m | 176m**
 Orientation rotor : **175°**
 Éolienne la plus proche : **E2 (2536m - 356,6°)**
 Éolienne la plus éloignée : **E1 (2651m - 348,8°)**
 Angle solide du projet : **7,7°**

Commentaires paysagers

Rappel des enjeux :

Perception depuis la RD 787
 Inter-visibilité avec le parc éolien de Penquer

Visibilité des éoliennes :

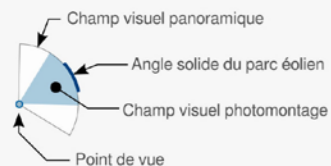
En l'absence d'éléments au premier plan, les éoliennes seront visibles, avec une hauteur apparente cohérente avec l'échelle du paysage. Bien que l'alignement des rotors ne soit pas parfaitement horizontal, les deux éoliennes paraissent de même hauteur.

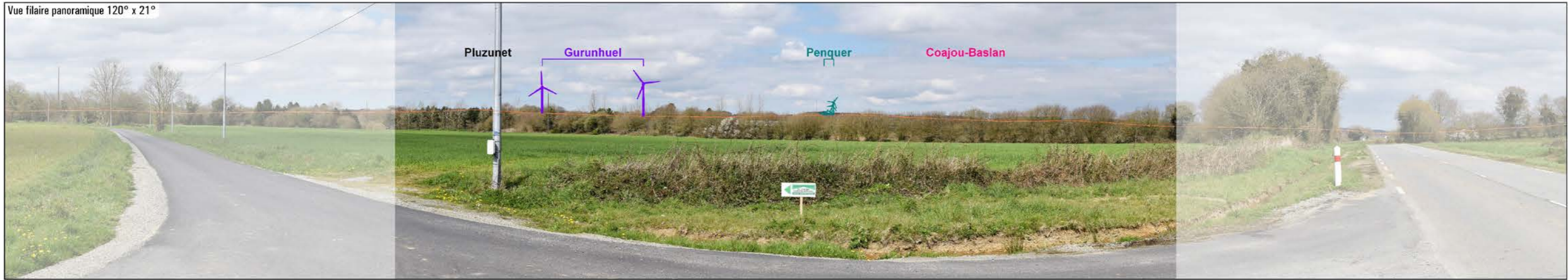
Etat existant :

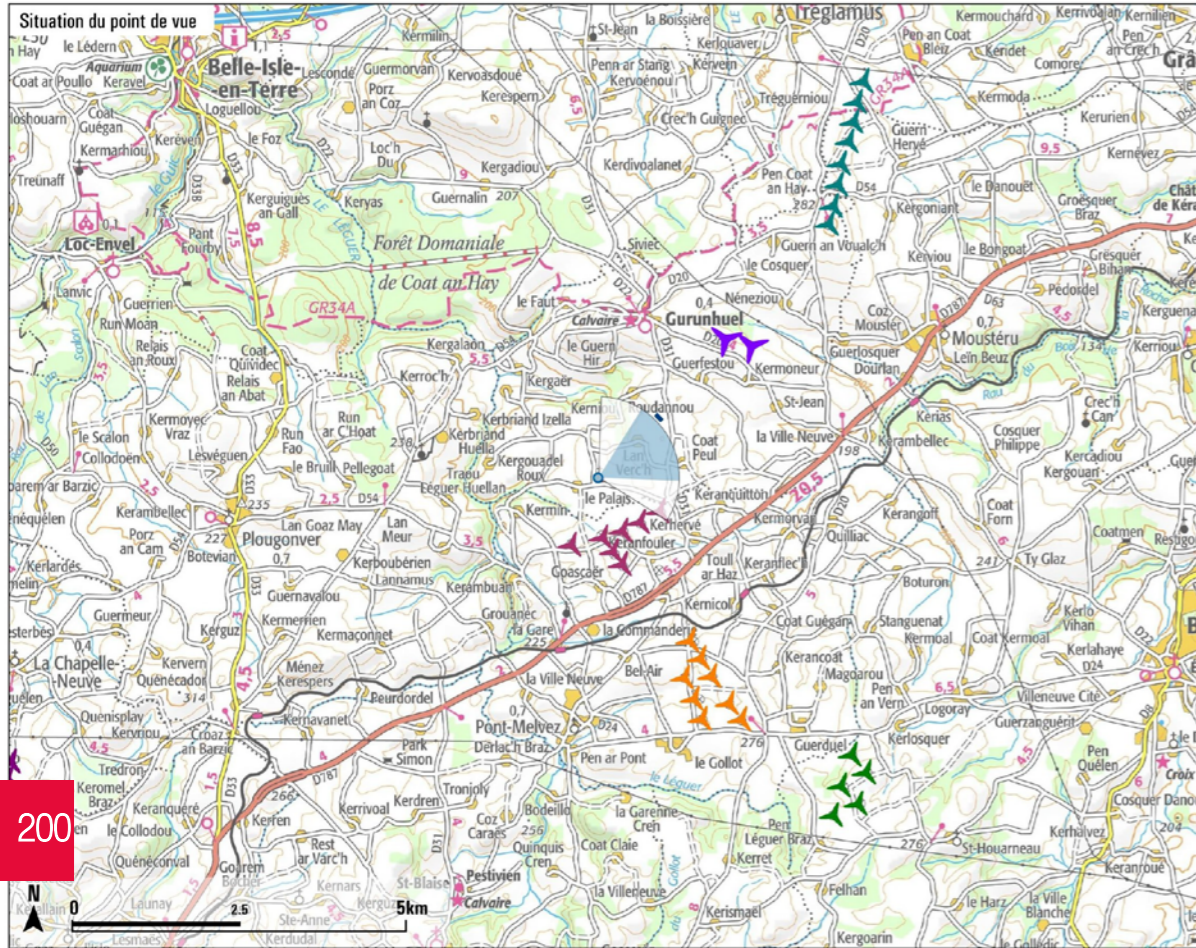
Depuis la RD 787, les vues latérales sont fréquemment fermées par les talus et la végétation qui bordent la voie. Ponctuellement, en l'absence d'éléments au premier plan, les perceptions s'ouvrent davantage sur la campagne bocagère alentour. La silhouette de parcs éoliens, plus ou moins proches, ponctue le parcours.

Impact paysager :

Les éoliennes projetées, plus proches que celles du parc de Penquer, constituent un nouveau point d'appel pour l'automobiliste. Néanmoins, il s'agit d'une séquence dynamique et ponctuelle, où le projet s'inscrit lisiblement dans le paysage. L'impact paysager est faible.







Légende

Projet de Gurunhuel

Classement par distance au projet

Parcs en service

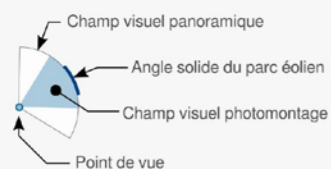
- Penquer
- Keranfouler
- Le Gollot
- Bourbriac
- Coajou-Baslan
- Kerlan
- Saint-Servais
- Pluzunet
- Coat-Piquet
- La Salle
- La Lande du vieux-pavé
- Saint-Gildas
- Plougras

Parcs autorisés

- La Chapelle-Neuve/ Callac
- Boquého-Plouagat

Projets en instruction

- Plésidy
- Malaunay



Panorama

Identifiant : 26
 Coordonnées Lambert 93 (E, N): 234637, 6840064
 Azimut photomontage : 57,7°
 Champ visuel photomontage : 60°
 Date & heure : 20/04/2016 11:54
 Vitesse | diaphragme | iso : 1/400s | f/11.0 | 200
 Focale APS-C | Focale 24x36 : 28mm | 42mm
 Appareil Photo Numérique : NIKON D5300
 Assemblage panoramique : Cyclindrique

Eoliennes

Nombre d'éoliennes : 2
 Implantation : Scénario 1a
 Modèle : SENVION 3.4M114NES
 Dimensions mat E1 | rotor | hauteur totale : 93m | 114m | 150m
 Dimensions mat E2 | rotor | hauteur totale : 119m | 114m | 176m
 Orientation rotor : 222°
 Éolienne la plus proche : E1 (2791m - 37,7°)
 Éolienne la plus éloignée : E2 (2977m - 44,1°)
 Angle solide du projet : 6,3°

Commentaires paysagers

Rappel des enjeux :

Co-visibilité depuis la Chapelle Saint-Fiacre (Gurunhuel), inscrite ISMH
 Inter-visibilité avec les parcs éoliens de Penquer et Keranfouler

Etat existant :

La chapelle Saint-Fiacre est ceinturée par une haie arborée dont le fût des arbres ne constitue pas un écran visuel opaque. Le regard s'échappe alors vers les ouvertures visuelles que permettent les cultures alentours. La silhouette de parcs éoliens, plus ou moins proches, se devine en arrière-plan.

Visibilité des éoliennes :

Le projet s'inscrit dans le prolongement du parc de Penquer, en arrière d'un boisement de conifères, avec une hauteur apparente supérieure à celle du parc existant mais cohérente avec les éléments du paysage. Les rotors semblent alignés sur l'horizon.

Impact paysager :

Bien qu'il y ait une différence sensible de hauteur apparente entre parcs, le projet s'inscrit sur une portion de l'horizon déjà occupée par l'éolien. Il constitue davantage une densification, relativement modérée, de l'éolien plutôt qu'une modification du paysage quotidien. De plus, depuis l'enceinte de la Chapelle, la prégnance sera moindre. L'impact paysager est faible.

Vue filaire panoramique 120° x 21°



Photomontage 60° x 26°

57,7°



Pour restituer le réalisme du photomontage, observez-le à une distance d'environ 35 cm (format A3)

E1
2,8km

E2
3km