

Ind	Nr	Date	Essais/corrigable	BRK	MB
			Modification	Dess.	Vérif.

Construction d'une blanchisserie de 11 000 kg/jour pour le GCS - Services Interhospitalier d'Armor à Saint Brieu

MAITRE D'OUVRAGE
MANDATAIRE :
 GCS - Services Interhospitalier d'Armor
 10, rue Marcoï Prouët
 22027 SAINT BRIEU

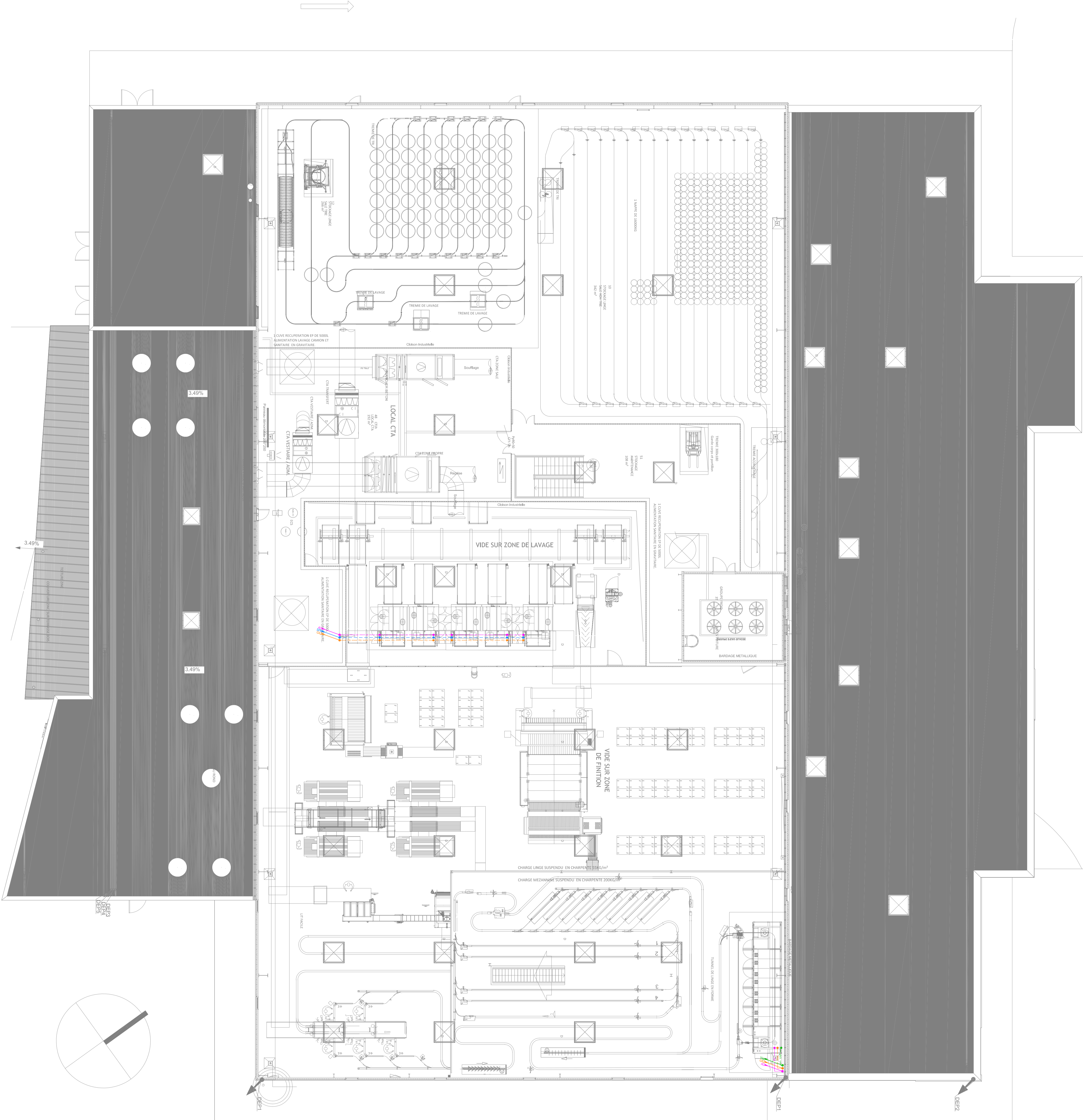
ARCHITECTE :
S.A.R.L. D'architecture
 Yamilck AVATIS & Jean-Louis ROWERO
 4, Quai de Barcelons - 66000 PERPIGNAN
 Email: y.avis@orange.fr & jrowero@orange.fr

BUREAU DETUDES :
BETEM ATLANTIQUE
 107 Avenue Henri Fréville
 35200 Rennes
 Tél : 02 99 27 54 70
 Email: atelier@betem.fr

Echelle 1/100
 Date MAI.2021
 Phases : ESQ., AP.D., PRO., EXE., A.O.R.

Plan tuyauterie Industrielle NIVEAU RDC

N° AFFAIRE 20-0802
 PHASE APD
 LOT TUY
 N° du PLAN TUY-001
 INDICE A



LEGENDE

- : Réseau Eau Froide Brute (EFB)
- : Réseau Eau chaude (EA)
- : Réseau Système d'aération interne (SRA)
- : Réseau Vapeur (VP)
- : Réseau Air Comprimé (AC)
- : Réseau Gaz alimentation (GZ)

Ind	Date	Essai/corrigé	BRK	MB
		Modification		
			Dess.	Vérif.

Construction d'une blanchisserie de 11 000 kg/jour pour le GCS - Services Interhospitalier d'Armor à Saint Briéuc

MAITRE D'OUVRAGE
MANDATAIRE :
 GCS - Services Interhospitalier d'Armor
 10, rue Marcel Proust
 22027 SAINT BRIEU

ARCHITECTE :
S.A.R.L. D'architecture
 Yannick AVATS & Jean-Louis ROWERO
 4, Quai de Barcelons - 66000 PERPIGNAN
 E-Mail: y.avs@orange.fr & jrowero.ar@orange.fr

BUREAU D'ETUDES :
BETEM ATLANTIQUE
 107 Avenue Henri Fréville
 35200 Rennes
 Tél. : 02 99 27 54 70
 E-mail: atelier@betem.fr

Echelle	Date	ESQ.	AP.D	PRO.	EXE	A.O.R.
1/100	Mai.2021					

Plan tuyauterie Industrielle
NIVEAU R+1

N° AFFAIRE	PHASE	LOT	N° du PLAN	INDICE
20-0802	APD	TUY	TUY-002	A