

Croquis – panorama 81,6°



Photomontage – panorama 81,6°

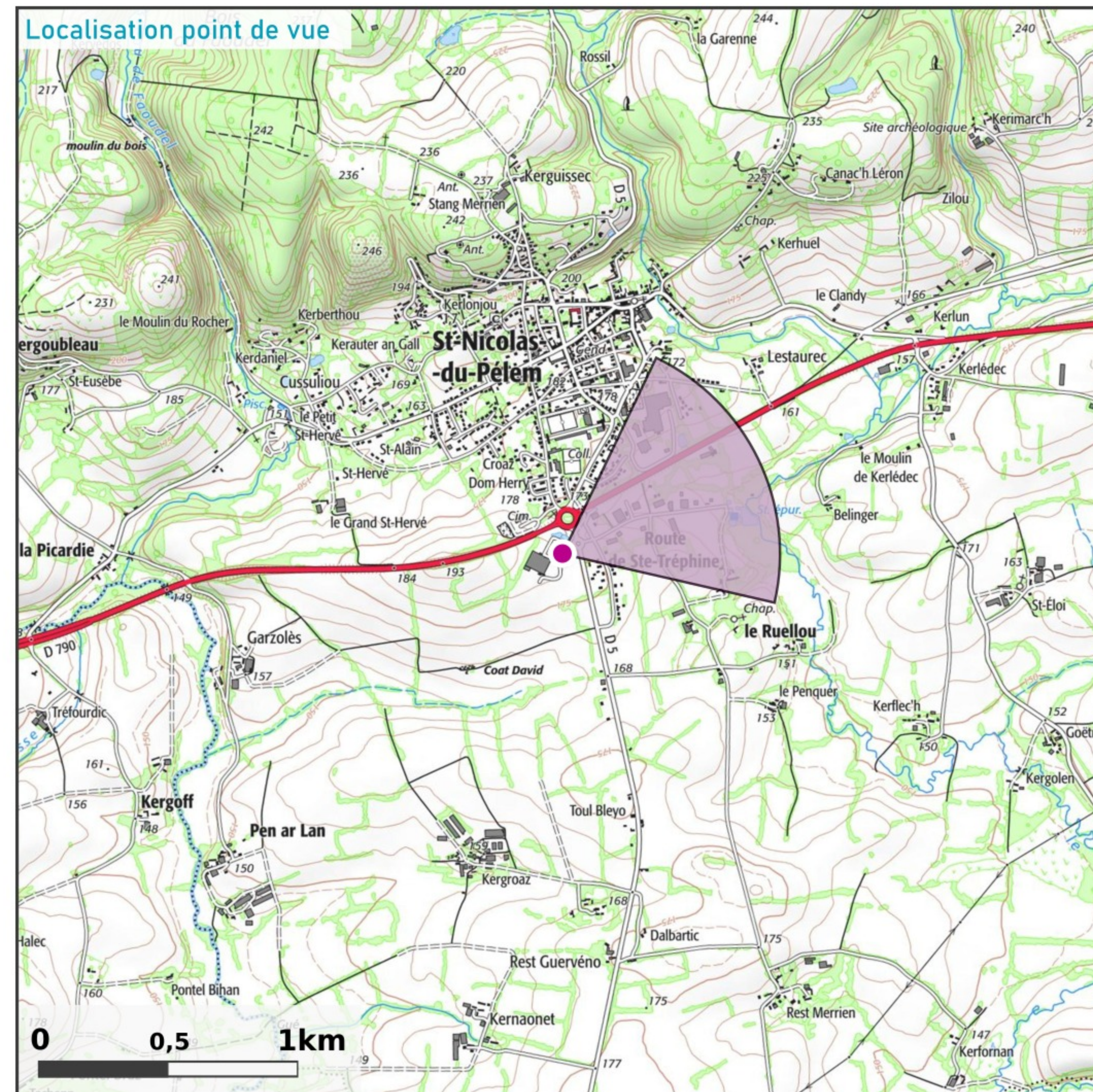


E3

E4

E2 E1

Habitat



Prise de vue

APN ; focale 24x36 : **APS-C ; 52mm**
 Coordonnées L93 : **X : 243434 ; Y : 6818500 ; Z : 179,2 m**
 Azimut : **60,0°**
 Date et heure locale : **14/10/2021 13:29**

Projet éolien

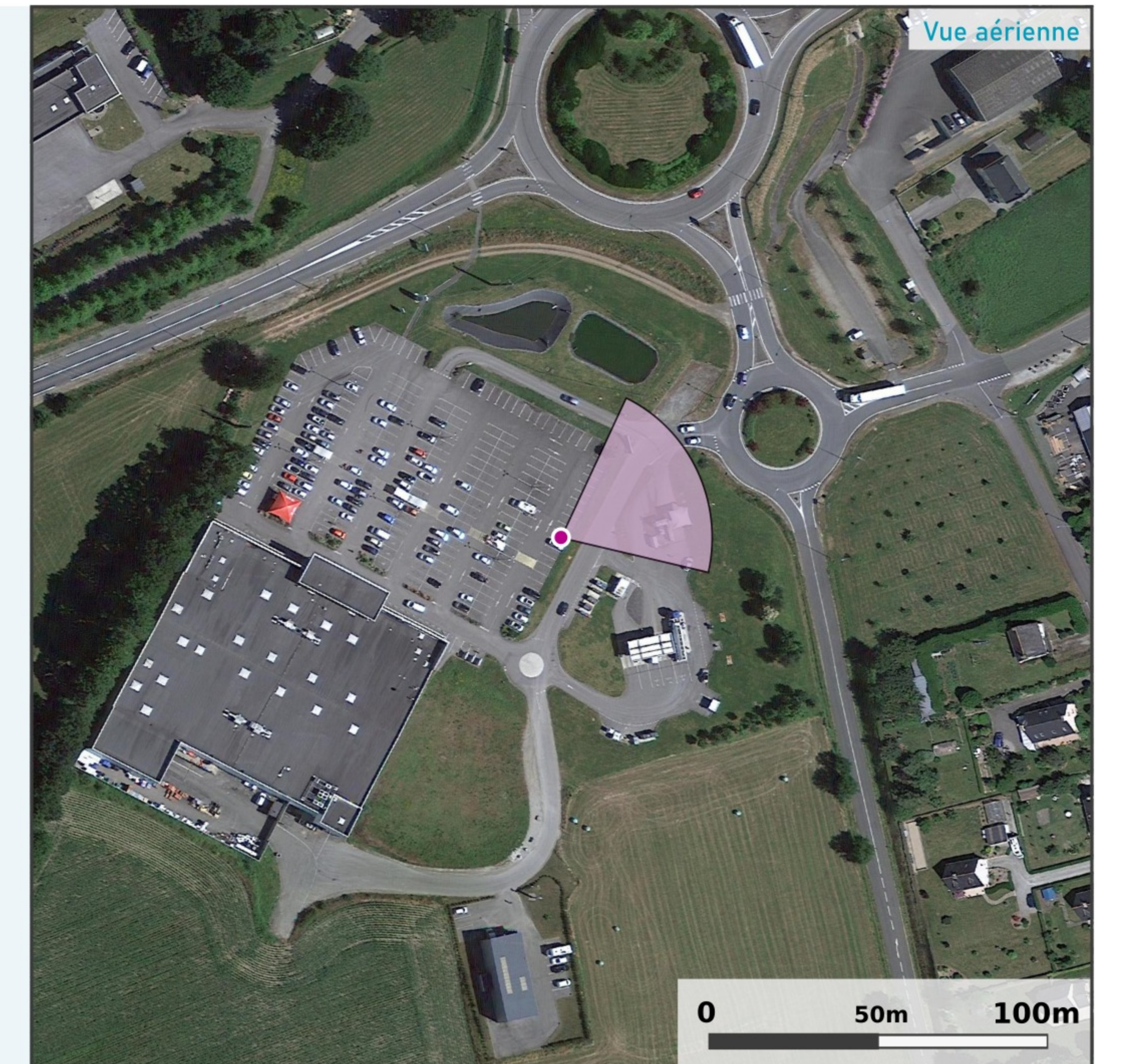
Nombre d'éolienne : **4**
 Diamètre rotor ; mât ; hauteur totale : **126 m ; 87 m ; 150 m**
 Éolienne la plus proche : **E3 à 5,2 km**
 Éolienne la plus éloignée : **E1 à 6,3 km**

Commentaires paysagers

Au sud du bourg de Saint-Nicolas-du-Pélem, au croisement entre la route de Saint-Tréphine (D5) et la D790, s'établit une modeste zone d'activité commerciale. Depuis ce secteur, moins densément urbanisé que le bourg, mais ponctué toutefois de bâtiments d'activité, les coteaux boisés du Sulon caractérisent le paysage de cette frange urbaine.

E3 et E4, plus proches, seront bien visibles au-dessus du versant boisé, bien que partiellement tronquées par le relief. E1 et E2, plus lointaines seront moins visibles car masquées par des éléments de bâti et de végétation présents sur le second-plan, au-devant du versant boisé.

L'impact paysager du parc est **modéré**.



Etat initial - panorama 77,4°



Croquis - panorama 77,4°



Photomontage - panorama 77,4°



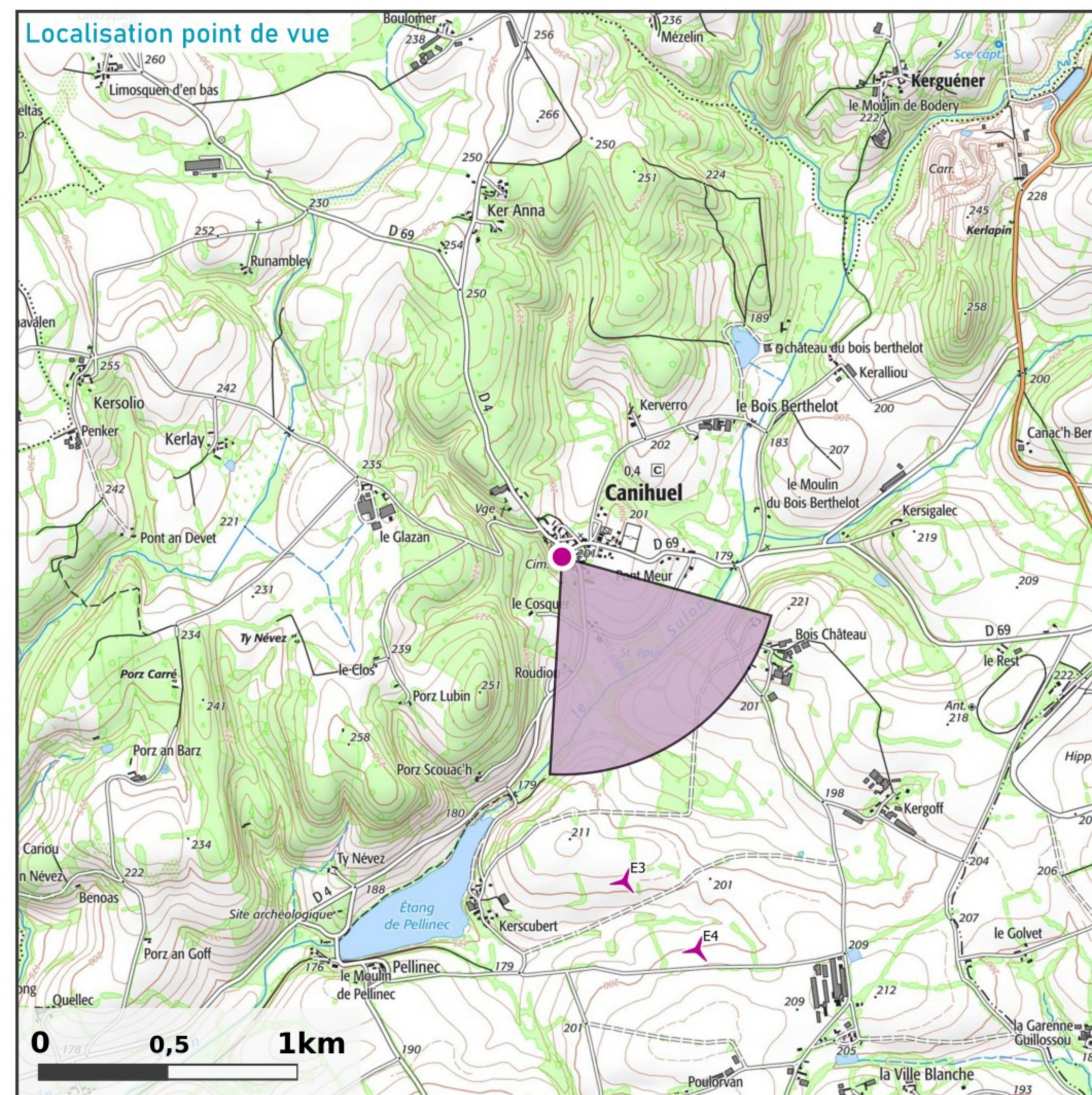
E3

E4

E2

E1

Patrimoine



Prise de vue

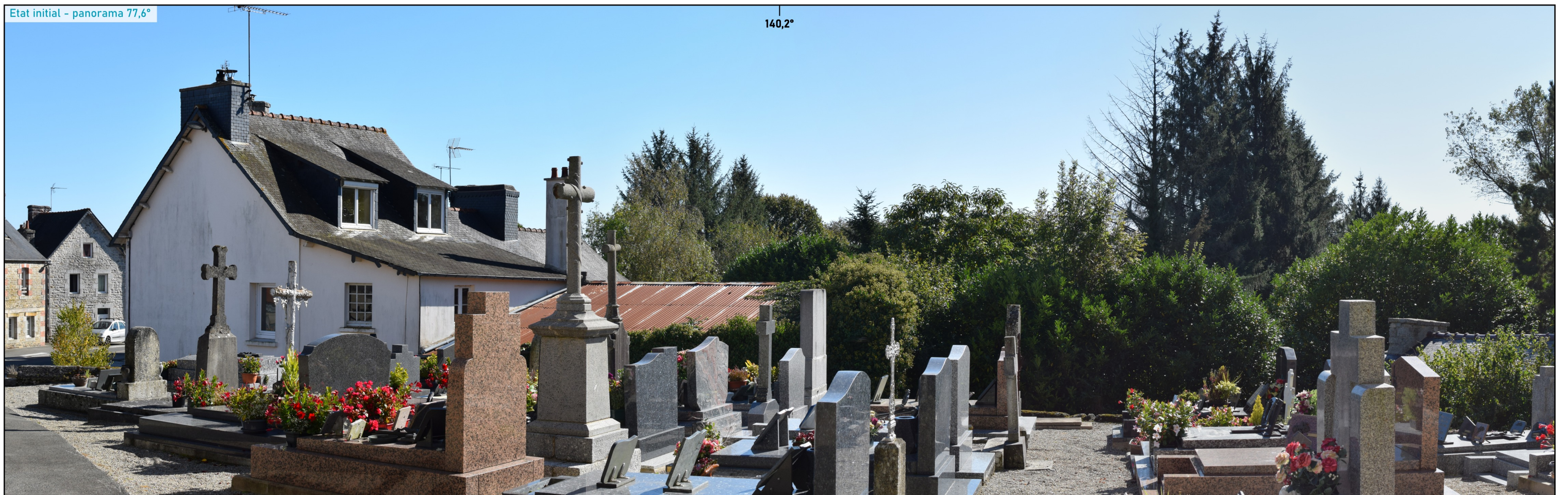
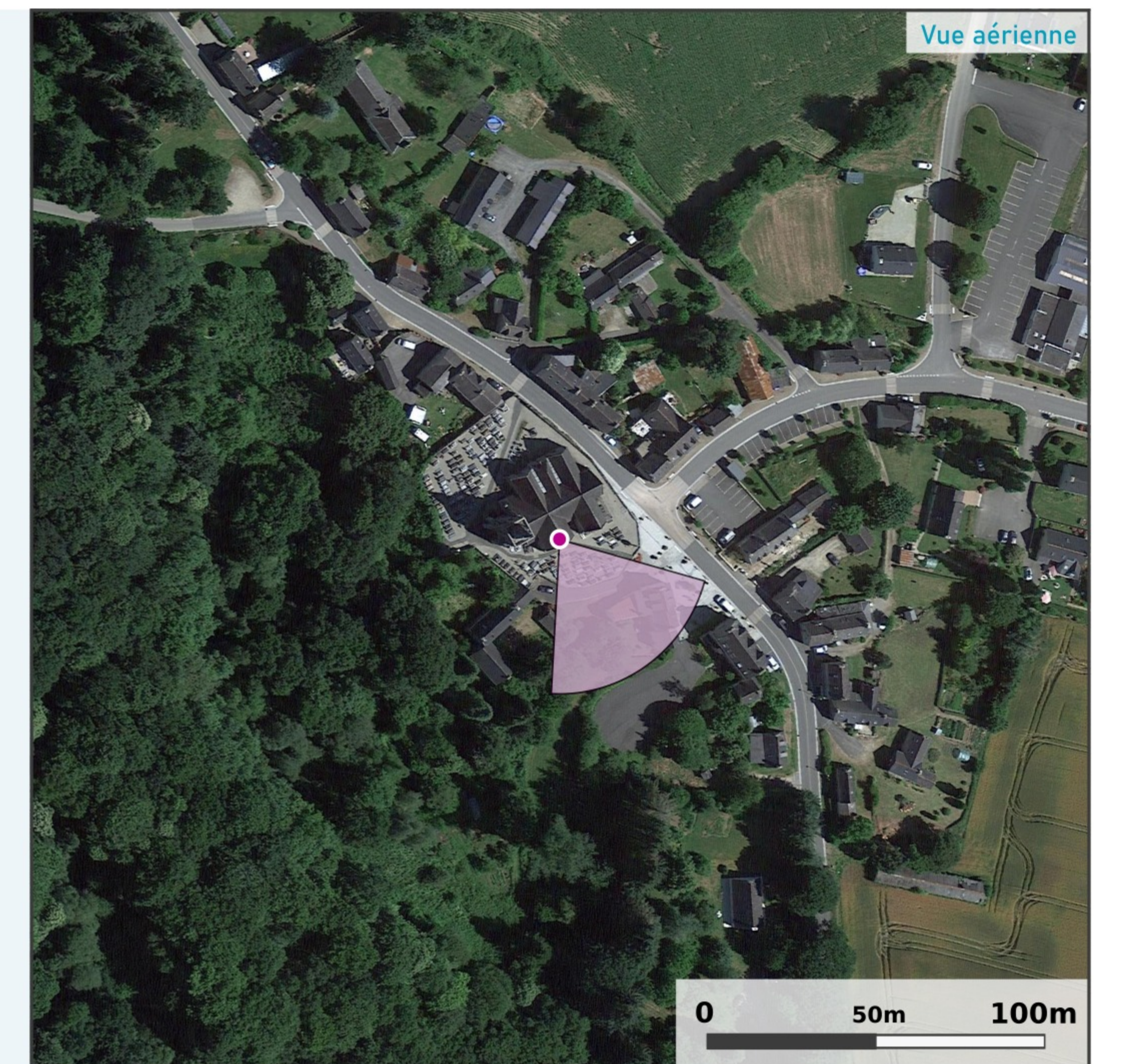
APN ; focale 24x36 : **APS-C ; 52mm**
Coordonnées L93 : **X : 247944 ; Y : 6821760 ; Z : 201,5 m**
Azimut : **140,2°**
Date et heure locale : **14/10/2021 14:06**

Projet éolien

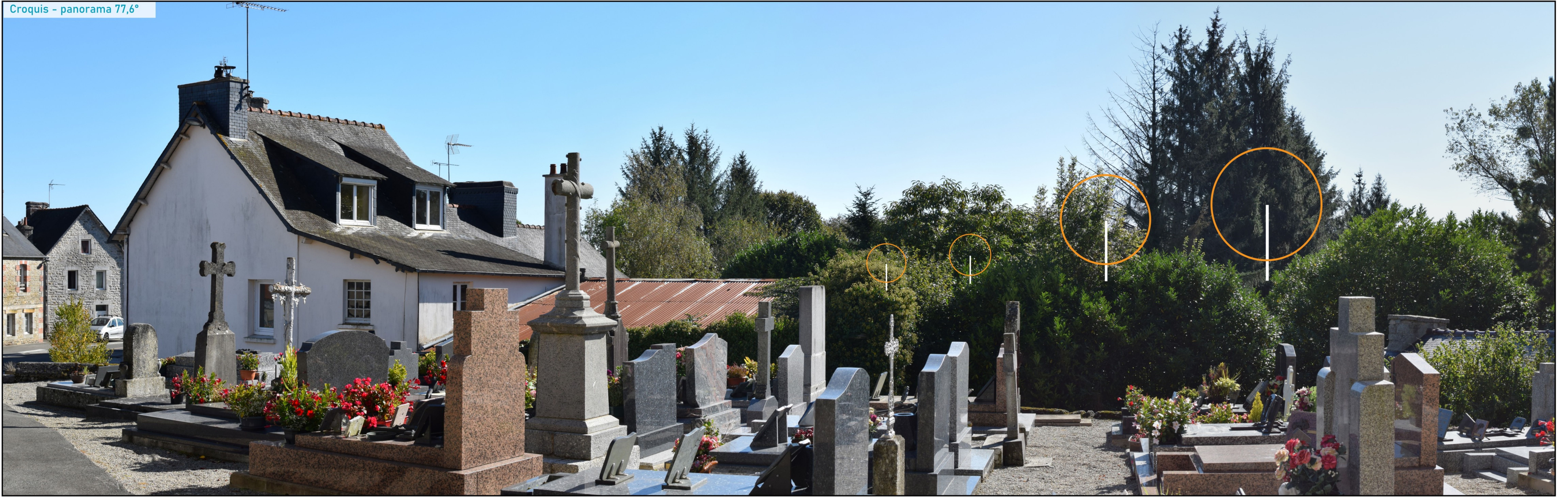
Nombre d'éolienne : **4**
Diamètre rotor ; mât ; hauteur totale : **126 m ; 87 m ; 150 m**
Éolienne la plus proche : **E3 à 1,3 km**
Éolienne la plus éloignée : **E1 à 3,7 km**

Commentaires paysagers

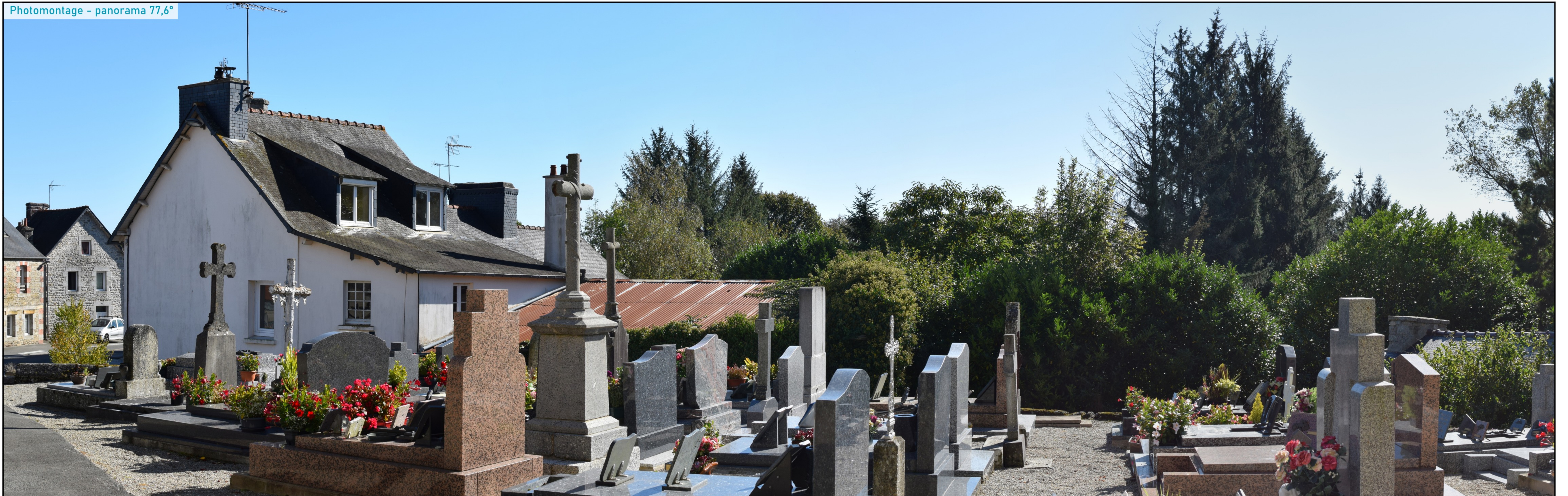
Classée au titre des monuments historiques, l'église Notre-Dame s'insère au cœur du bourg de Canihuel construit majoritairement sur le versant ouest de la vallée du Sulon.
Depuis l'enclos paroissial, la végétation environnante (composée entre autres de conifères) couplée au bâti ferme globalement les vues en direction du parc de Neo Avel. Toutefois, en se déplaçant au sein de cet enclos et en fonction de la saisonnalité (vue estivale à feuilles tombées) les pales des éoliennes les plus proches (E3 à 1,3km et E4 à 1,6km) pourront se montrer visibles.
Une faible covisibilité partielle mais non discriminante existerait ainsi entre l'église et les éoliennes E3 et E4 sans qu'aucun effet de dominance des aérogénérateurs ne se produise sur l'édifice protégé.
L'impact visuel apparaît globalement **faible**.



Croquis - panorama 77,6°



Photomontage - panorama 77,6°



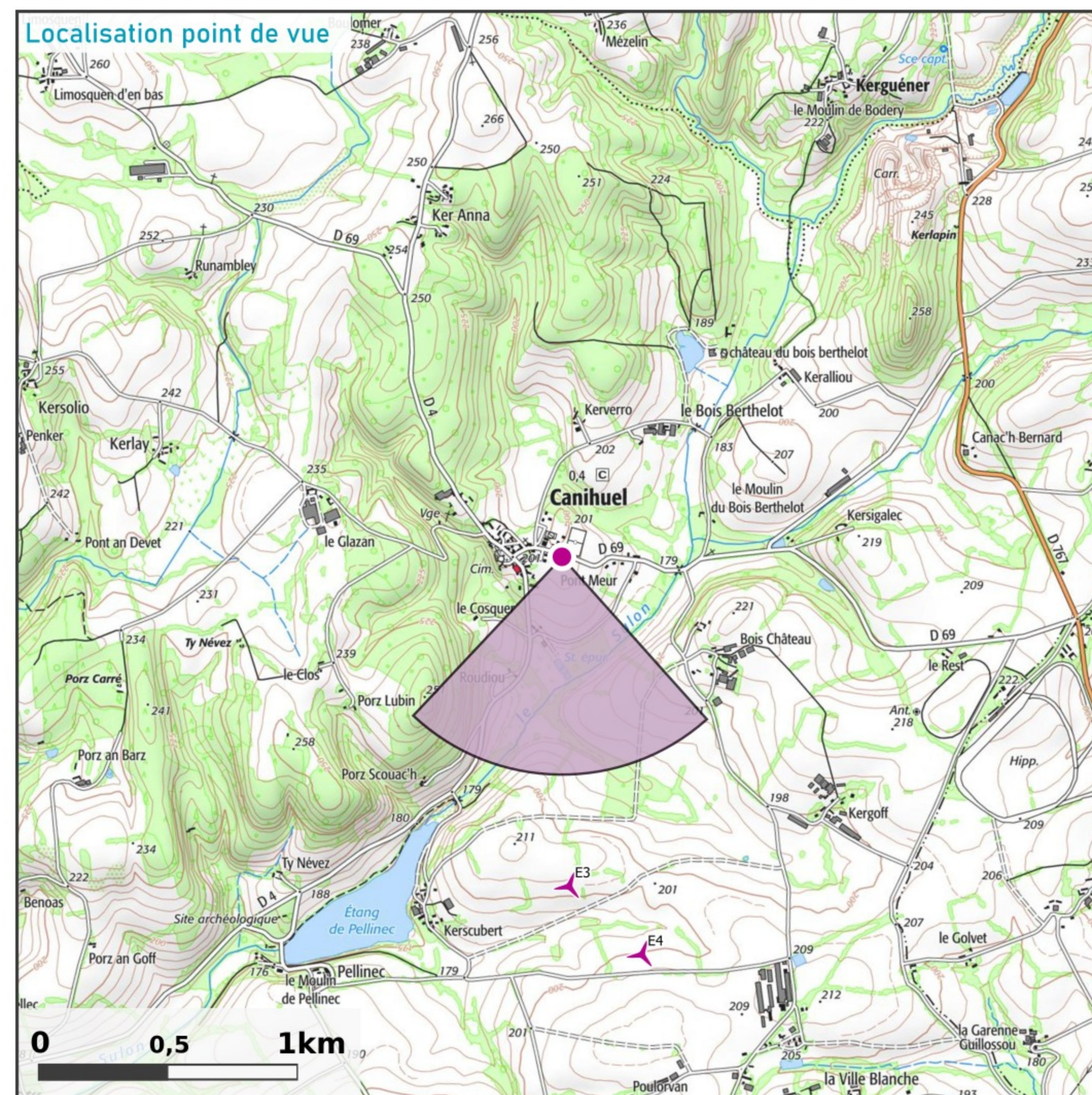
E1

E2

E4

E3

Habitat riverain



Prise de vue

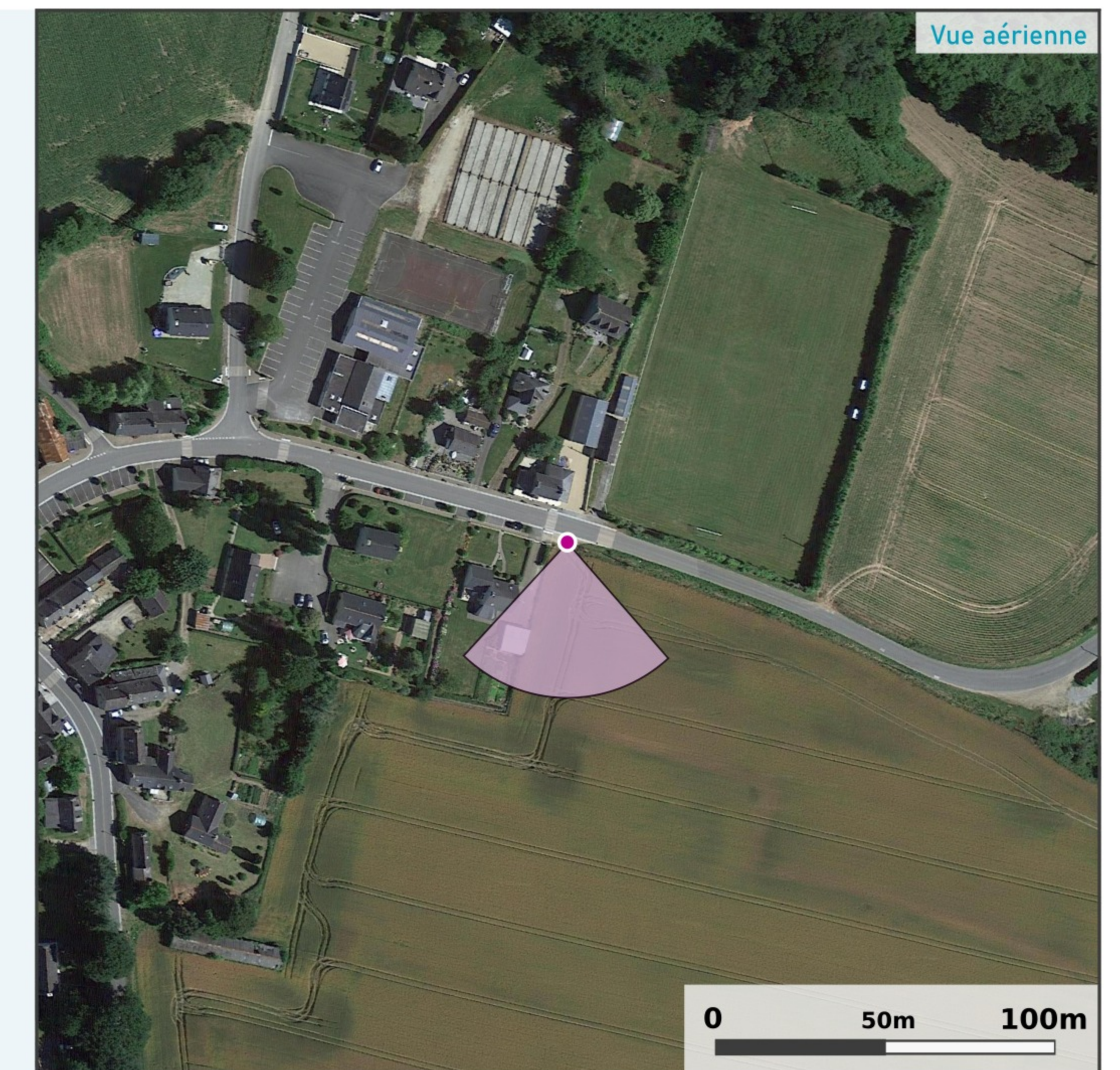
APN ; focale 24x36 : **APS-C ; 52mm**
Coordonnées L93 : **X : 248157 ; Y : 6821778 ; Z : 197,8 m**
Azimut : **176,5°**
Date et heure locale : **14/10/2021 14:50**

Projet éolien

Nombre d'éolienne : **4**
Diamètre rotor ; mât ; hauteur totale : **126 m ; 87 m ; 150 m**
Éolienne la plus proche : **E3 à 1,3 km**
Éolienne la plus éloignée : **E1 à 3,6 km**

Commentaires paysagers

En sortie Est de Canihuel sur la D69, le paysage s'ouvre latéralement à la route, au droit du terrain de football. Il est alors possible d'apprécier les doux versants cultivés et semi-bocagers de la vallée du Sulon. Les éoliennes E3 et E4 du parc de Neo Avel, située à plus ou moins 1,5 km, apparaîtront dans leur ensemble sur le haut du versant opposé du Sulon. Les éoliennes E1 et E2 seront quant à elles tronquées par la topographie, ne laissant apparaître que la partie supérieure de leur rotor. Leur éloignement d'environ 3,5 km réduira fortement leur prégnance visuelle. L'impact visuel du parc de Neo Avel dans apparait **fort**, particulièrement pour E3 et E4 mais il faut souligner le caractère positif de cette implantation selon deux groupes séparés. Cela permet d'éviter une sensation d'encerclement ou de saturation visuelle de l'horizon comme cela aurait pu se produire avec une ligne régulière d'éoliennes positionnées sur la ligne de relief située face au bourg. Le parti pris d'implantation a donc un caractère **positif** sur le paysage éolien créé par le parc de Neo Avel.



Etat initial - panorama 85°

