

Croquis - panorama 85°



Photomontage - panorama 85°



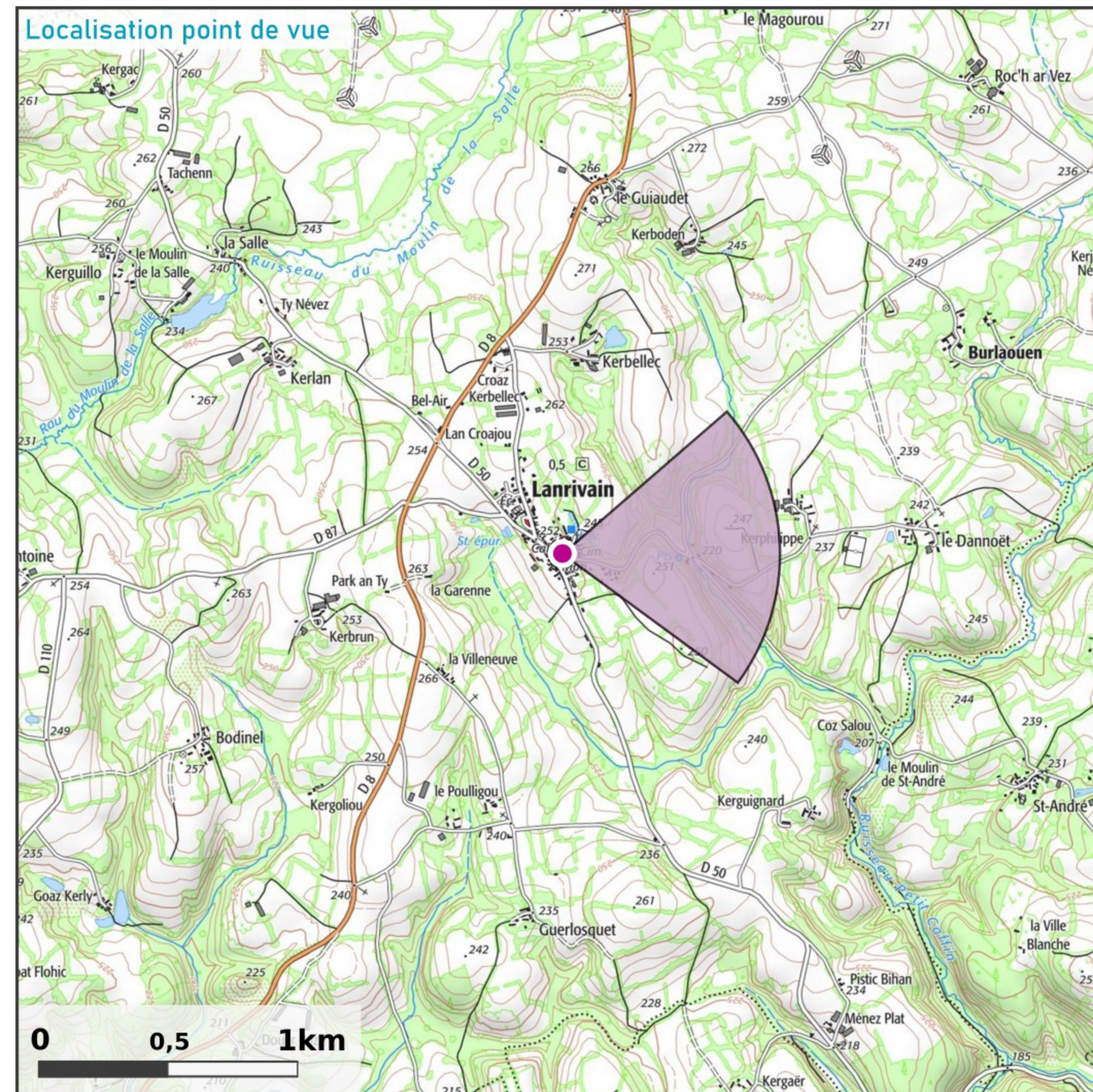
E1

E2

E4

E3

Patrimoine



Prise de vue

APN ; focale 24x36 : **APS-C ; 52mm**
Coordonnées L93 : **X : 240132 ; Y : 6823221 ; Z : 251,5 m**
Azimut : **83,4°**
Date et heure locale : **14/10/2021 13:47**

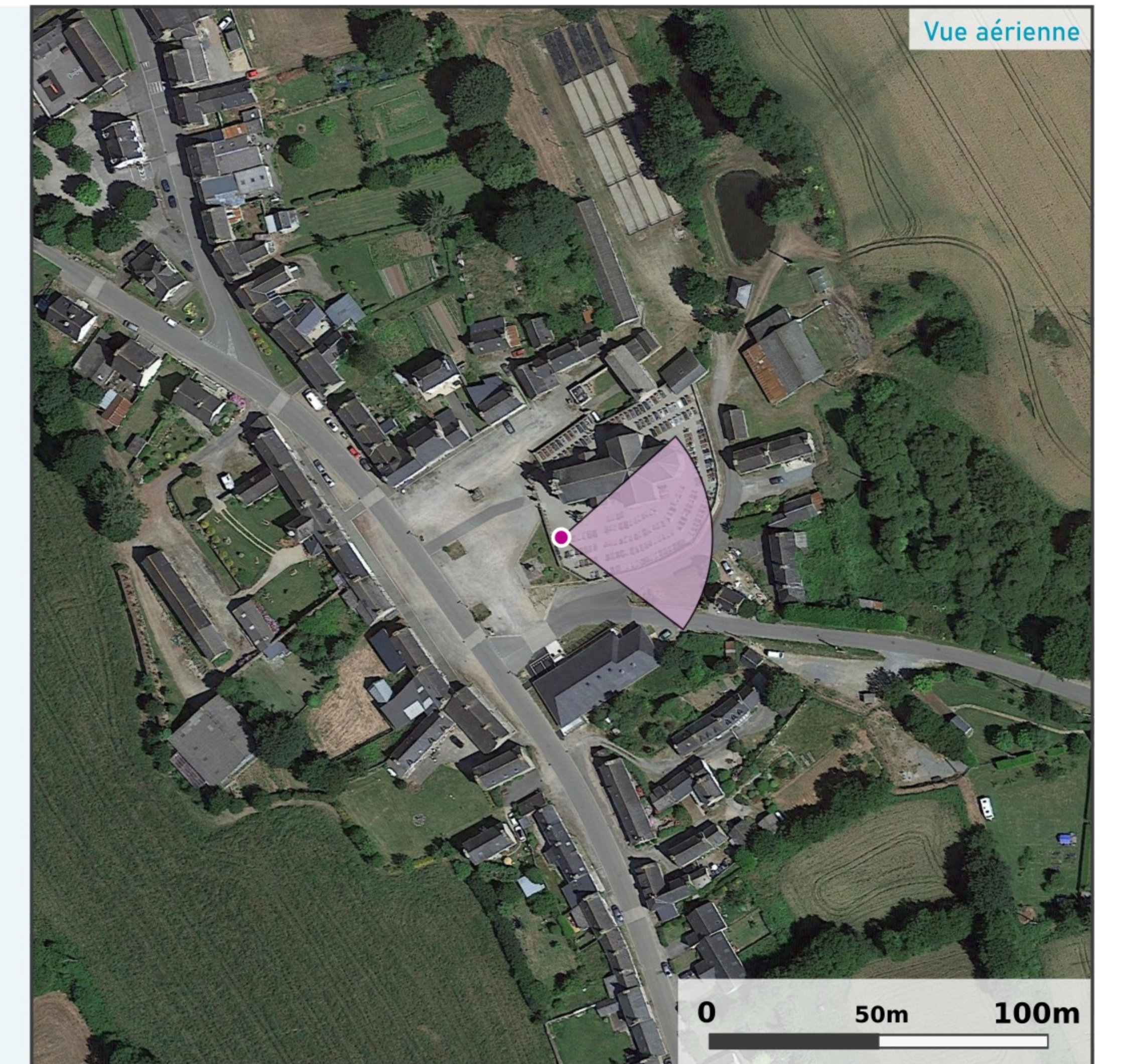
Projet éolien

Nombre d'éolienne : **4**
Diamètre rotor ; mât ; hauteur totale : **126 m ; 87 m ; 150 m**
Éolienne la plus proche : **E3 à 8,5 km**
Éolienne la plus éloignée : **E1 à 10,7 km**

Commentaires paysagers

Situé sur les hauteurs de l'Arrée, le bourg de Lanrivain accueille l'église Saint-Grégoire dont le porche fait l'objet d'un classement au titre des monuments historiques (tout comme le calvaire et l'ossuaire de l'enclos paroissial). Comme l'illustre ce point de vue, depuis l'enclos paroissial, le contexte végétal dense autour du bourg bloque toute perception lointaine.

Le parc de Neo Avel sera ainsi totalement masqué, et l'impact paysager apparaîtra nul.



Etat initial - panorama 77,2°



Croquis - panorama 77,2°



Photomontage - panorama 77,2°



E3 E4

E1 E2